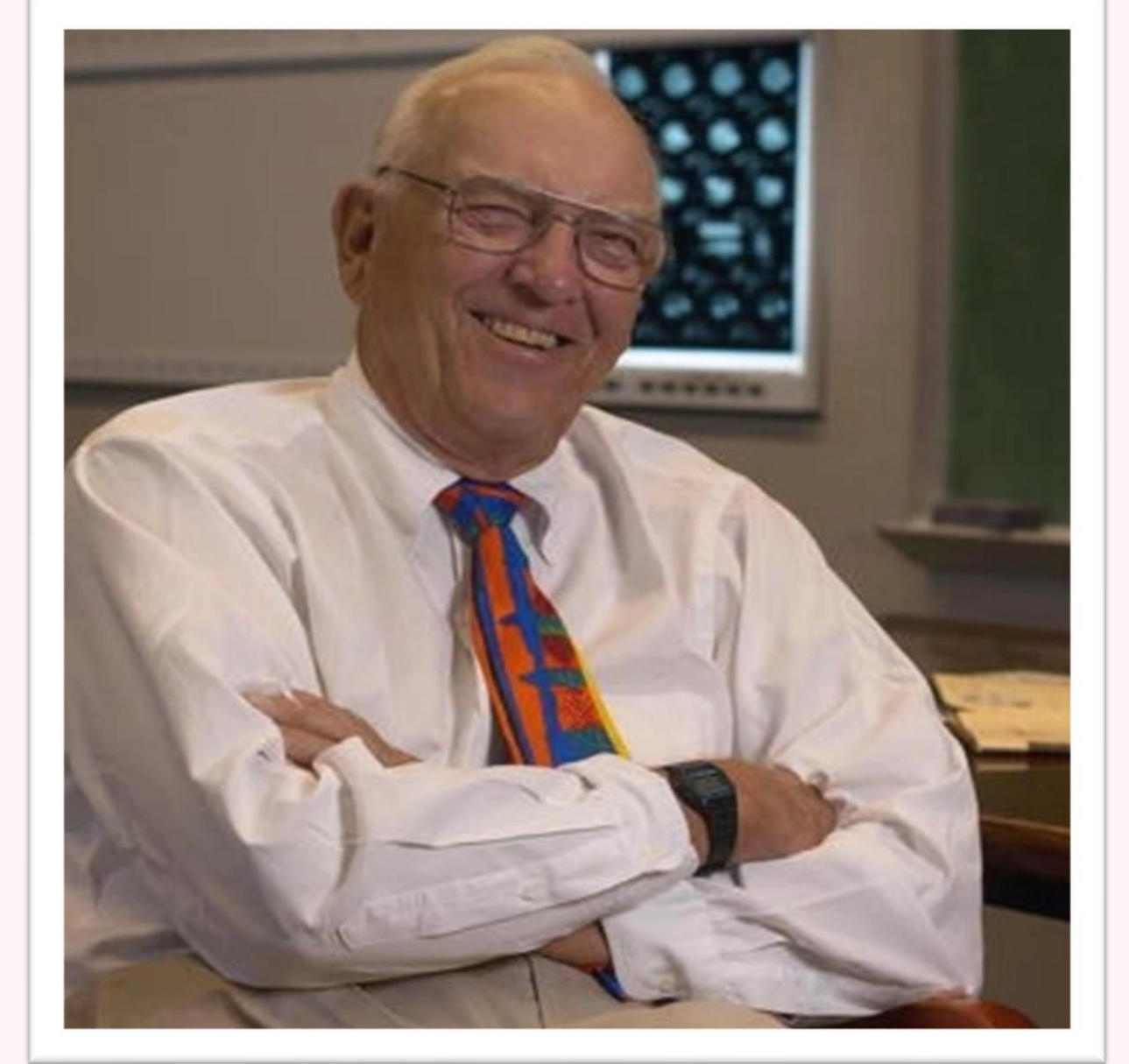


# PREGUNTAS DE ENNEKING EN EL DIAGNOSTICO RADIOLOGICO DE LOS TUMORES ÓSEOS

AGUADO LÓPEZ, J.M., SOLANO DEL RIO M., ROMÁN ROSA L., PANTOJA PÉREZ P., ROVIRA ORTEGA R.

## INTRODUCCIÓN

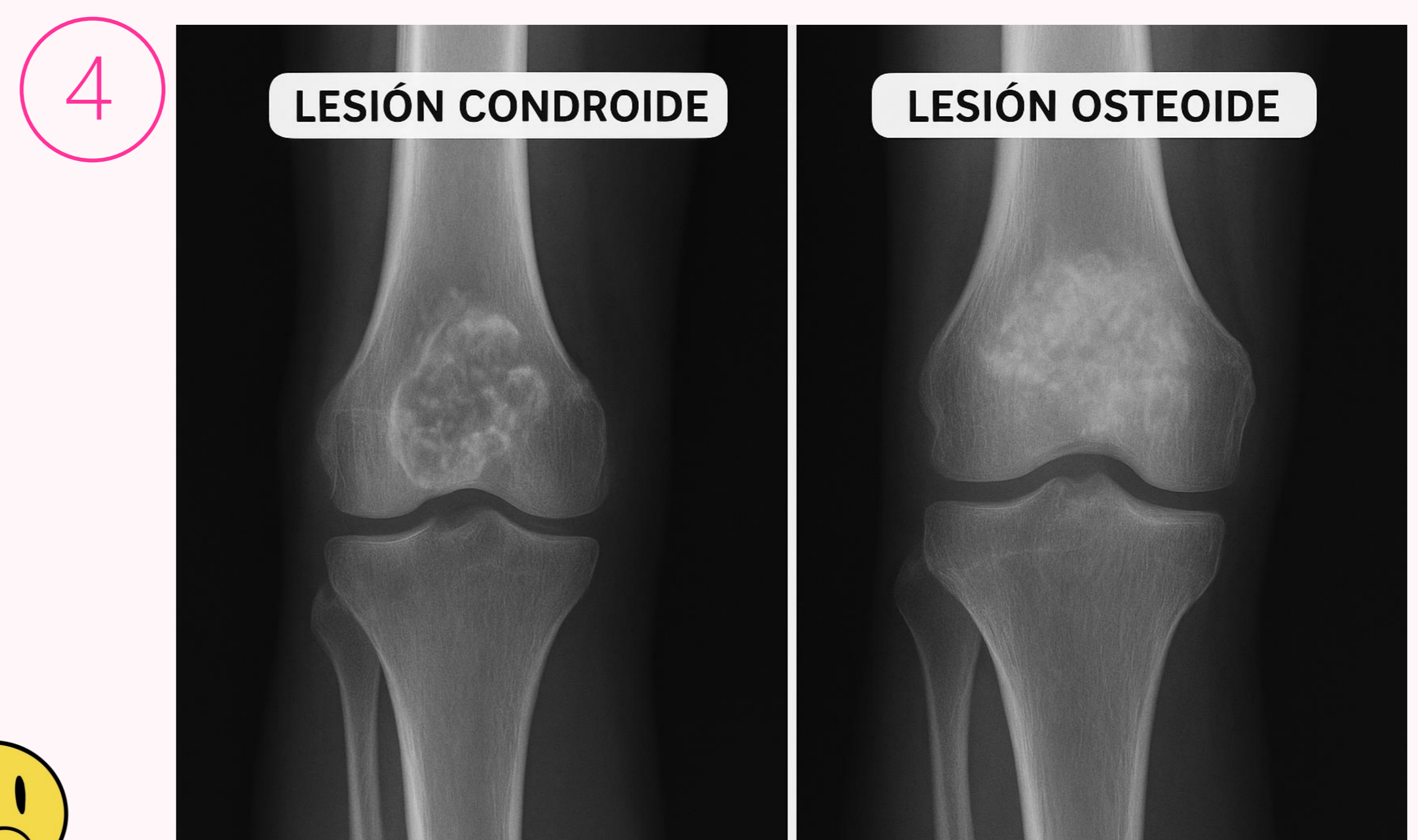
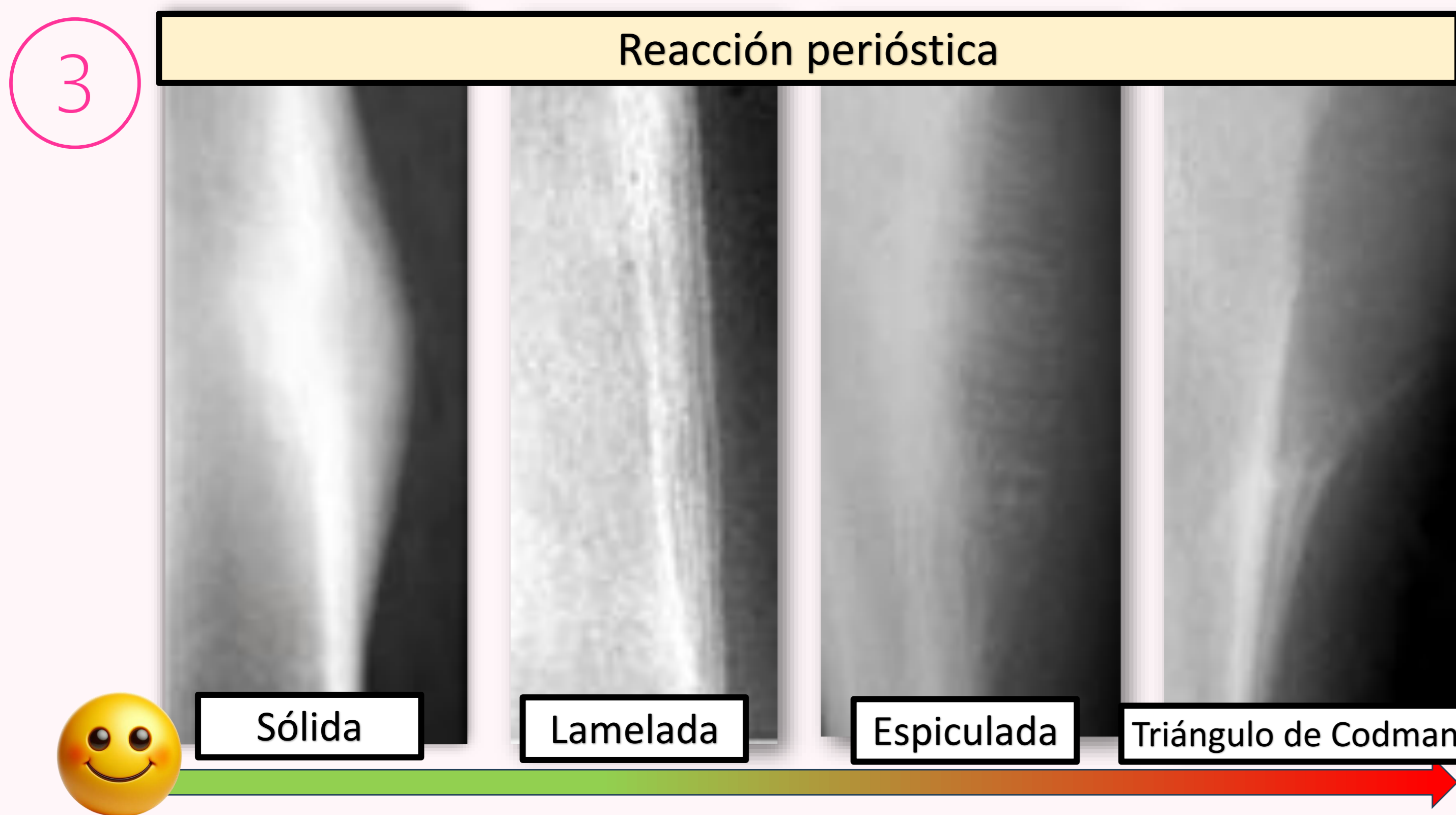
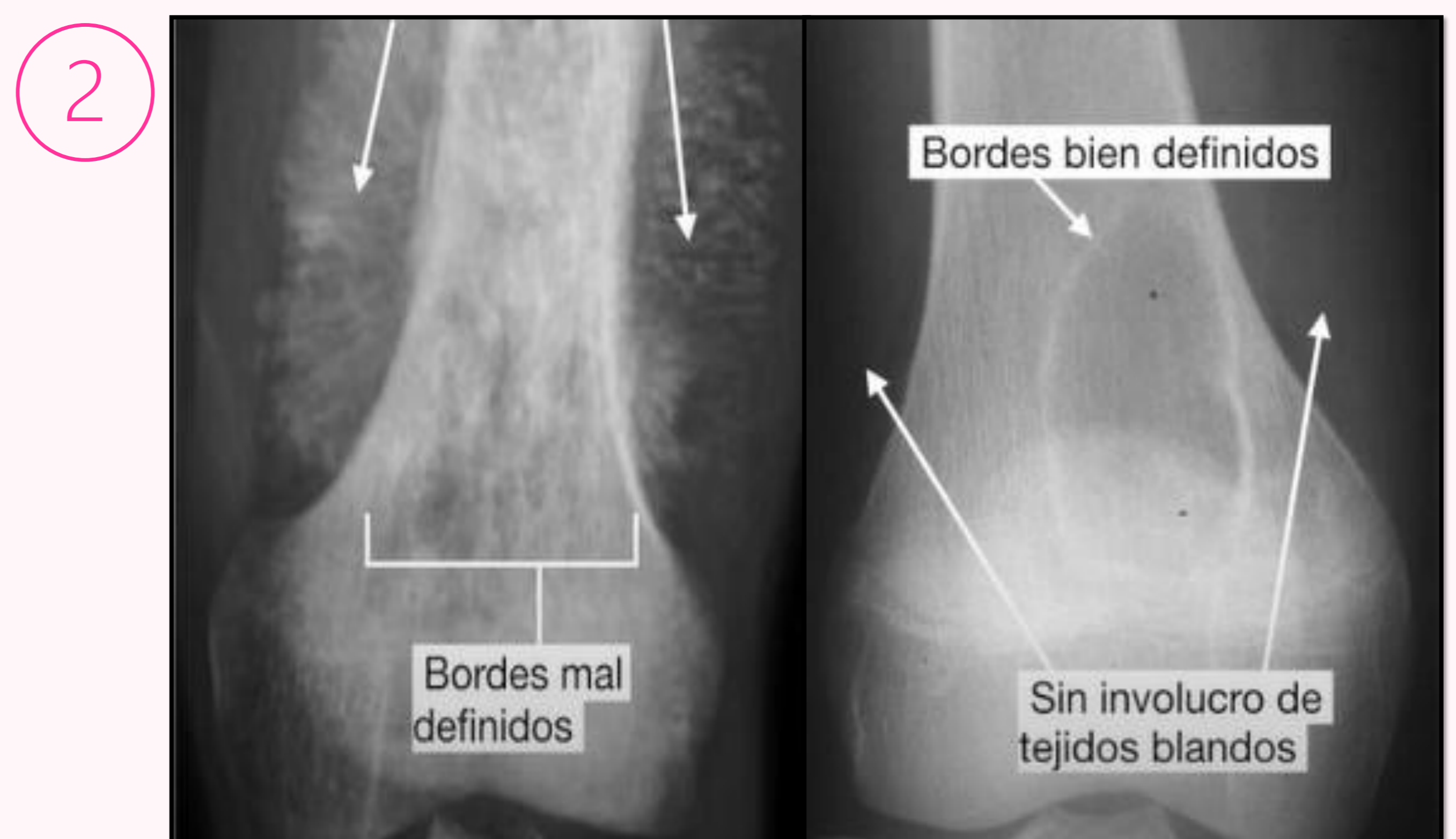
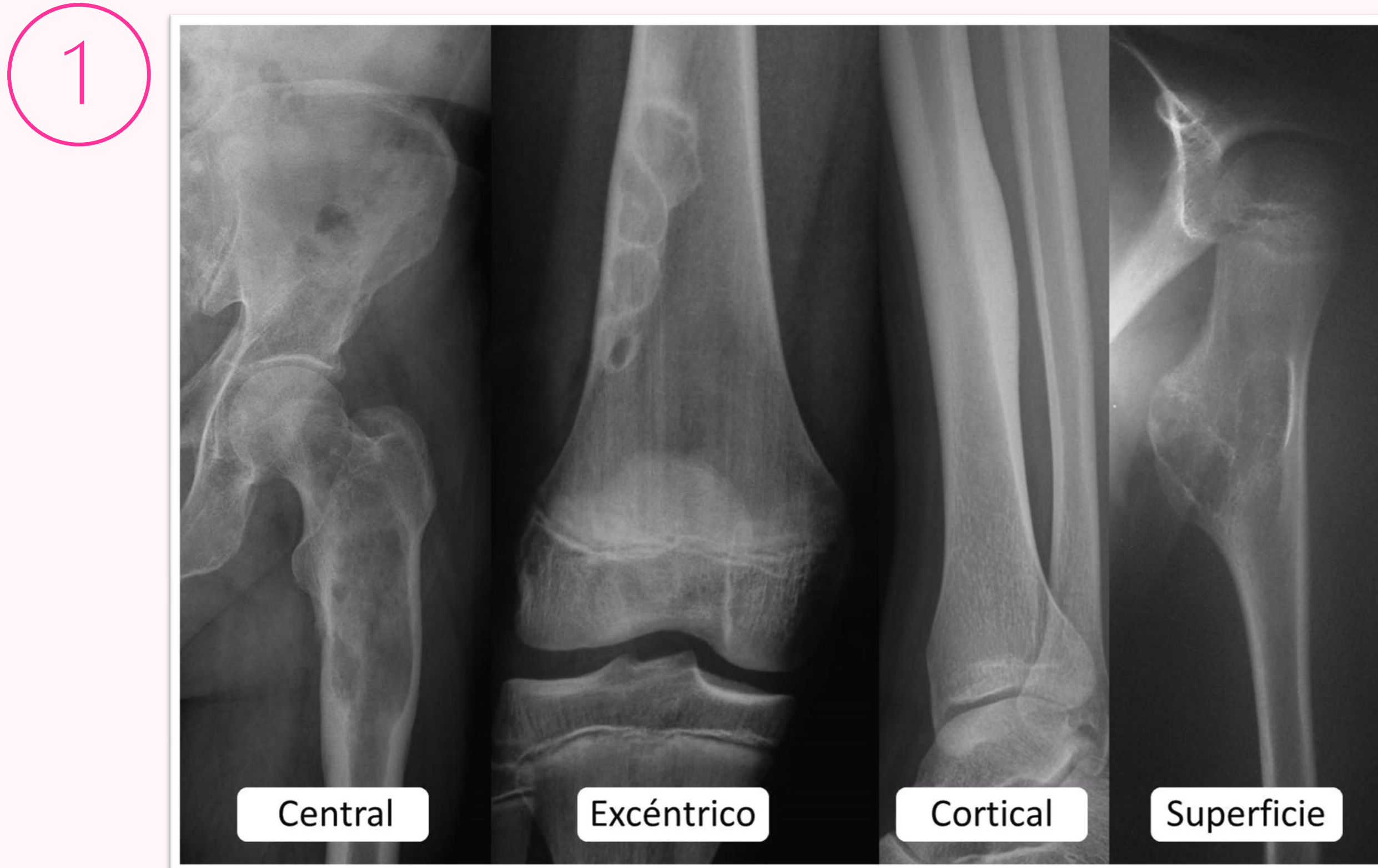
Es importante saber enfrentarse a una prueba de imagen en la que nos aparezca una lesión ósea. Los tumores del aparato locomotor se dividen principalmente en benignos y malignos, siendo más frecuente los primeros. Es imprescindible una buena historia clínica y exploración del paciente, pero simplemente con la radiografía podemos sacar información que nos permitirá orientarnos sobre la posible malignidad o benignidad de la lesión. Exponemos las preguntas de Enneking como método ampliamente reconocido para estudiar una lesión ósea.



## MÉTODOS

1. ¿DÓNDE ESTÁ LOCALIZADA LA LESIÓN?
2. ¿QUÉ LE HACE LA LESIÓN AL HUESO?
3. ¿CÓMO RESPONDE EL HUESO A LA LESIÓN?
4. ¿QUÉ PISTAS TENEMOS?

1. Huesos largos o esqueleto axial. Fijarnos si se trata de una lesión intramedular central, excéntrica o yuxtacortical.
2. Bordes bien definidos (signo de benignidad) o mal definidos (agresividad). Qué tipo de destrucción tiene: lítica (destrucción de hueso) o blástica (formadora típica de las metástasis). Existen diferentes patrones líticos de menor a mayor agresividad: geográfico, apolillado o permeativo.
3. Busca reacción perióstica y sus diferentes formas
4. Por ejemplo el tipo de matriz: condroide en los tumores formadores de cartílago u osteoide como en el osteosarcoma. Buscar lesiones múltiples (ostecondromatosis)



## RESULTADOS

Si sabemos responder a las preguntas de Enneking podremos sacar una gran cantidad de información sobre el tipo de lesión que nos encontramos. Este sistema ha sido ampliamente validado en la literatura, así como el estadiaje de Enneking para clasificar los tumores óseos

## CONCLUSIÓN

Existen múltiples tipos de tumores del sistema osteomuscular. Hay publicadas muchas clasificaciones según su localización, según la edad, según la benignidad o malignidad y características radiológicas más frecuentes en algunos tipos que en otros. Aprender a interpretar una radiografía correctamente nos permitirá enfrentarnos a este tipo de lesiones y orientar al paciente en el estudio de la lesión tumoral.

## BIBLIOGRAFÍA

Radiopaedia. Radiopaedia: Radiology resource [Internet]. [citado: 9 Enero 2025]. Disponible en: <https://radiopaedia.org/home>. / The Role of Imaging in the Diagnosis of Bone Tumors" F. Alvarado, R. G. García. *Radiology Clinics of North America*, 2017. / -Radiological Features of Bone Tumors: How to Differentiate Benign from Malignant Lesions" T. S. Raju, D. P. Verma, L. Y. Gomez *European Radiology*, 27(11), 2017.

