

Fracturas de tibia proximal en adolescentes. ¿Una fractura triplanar invertida?

Rodríguez Dopazo M. (1); Sosa González, G. (2); Cabria Fernández, J. (1); Palacín Donamaria, H. (1); Villa García, A. (2)

1. Hospital Universitario de Cabueñes
2. Hospital General Universitario Gregorio Marañón

Objetivo:

Describir el tratamiento quirúrgico de una fractura epifisiaria tipo IV de tibia proximal en una paciente de 12 años.

Material y Métodos:

La paciente fue intervenida de manera urgente, realizándose reducción cerrada y fijación interna con tres tornillos canulados en configuración triangular, buscando distribuir las cargas de manera estable. Se realizaron fasciotomías profilácticas para prevenir el síndrome compartimental postoperatorio.

Resultados:

La paciente evolucionó favorablemente, sin complicaciones postquirúrgicas inmediatas, con un adecuado seguimiento en consultas externas, obteniendo un ROM completo indoloro.

Conclusión:

Las fracturas epifisiarias tipo IV y las fracturas triplanares del tobillo son lesiones de transición. Aunque las fracturas triplanares suelen presentarse de manera más frecuente en el tobillo, el patrón invertido en la tibia proximal representa un desafío similar en cuanto a la reducción y estabilización. Están descritas en la literatura de manera escasa, con series de casos aislados en los que se realiza de manera generalizada síntesis con 1 ó 2 tornillos canulados paralelos a la carilla articular. Por sus características, se podrían comparar además con las fracturas de meseta tibial del adulto, que también requieren restauración articular y estabilidad, aunque la ausencia de cartílago de crecimiento modifica el enfoque. En ambos casos, una fijación estable es crucial para evitar secuelas articulares a largo plazo, favoreciendo una recuperación funcional temprana y minimizando el riesgo de complicaciones.

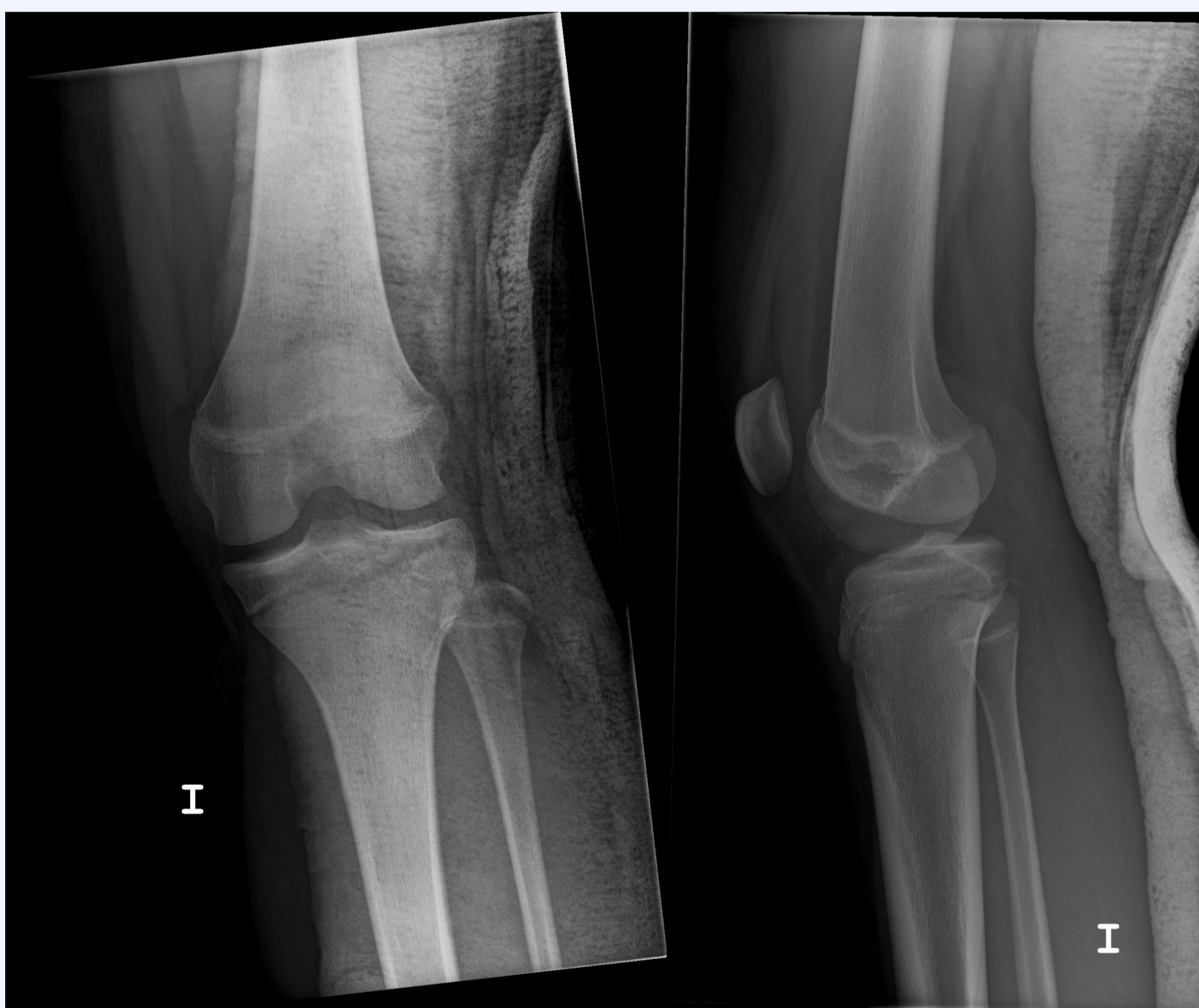


Imagen 1. Rx AP y Lateral rodilla izquierda: Fractura epifisiolisis tipo III tibia proximal.

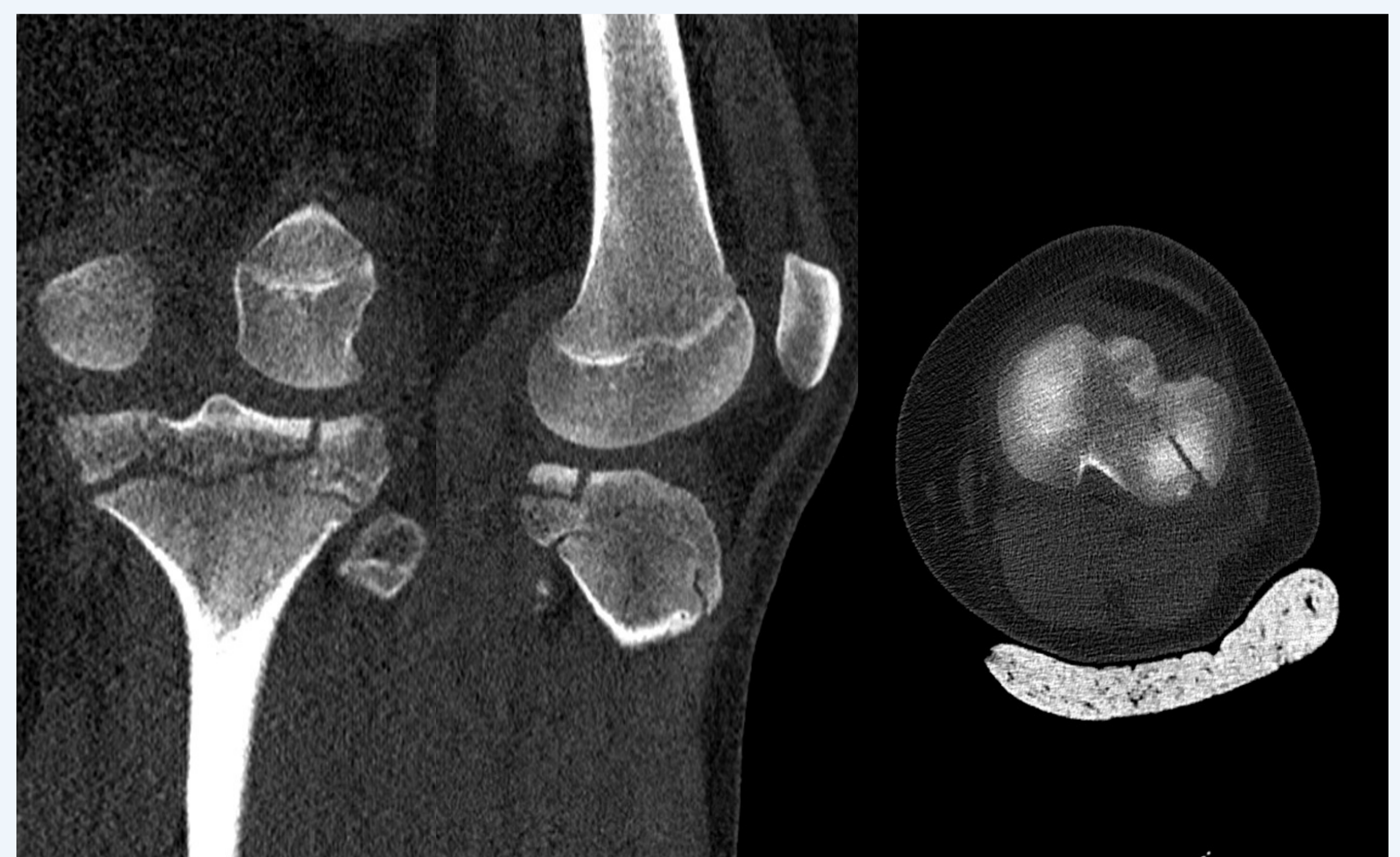


Imagen 2. TAC cortes AP, Lateral y axial rodilla izquierda: Fractura epifisiaria tipo IV tibia proximal



Imagen 3. Rx AP rodilla izquierda intraoperatoria: Fijación provisional con 3 AK.



Imagen 4. Rx AP y Lateral rodilla izquierda tras intervención: Fijación definitiva con 3 tornillos canulados en configuración triangular.