

VERTEBRECTOMÍA L3 Y CAJA EXPANSIBLE POR VÍA ANTEROLATERAL PARA PACIENTE CON PLASMOCITOMA OSEO SOLITARIO EN L3

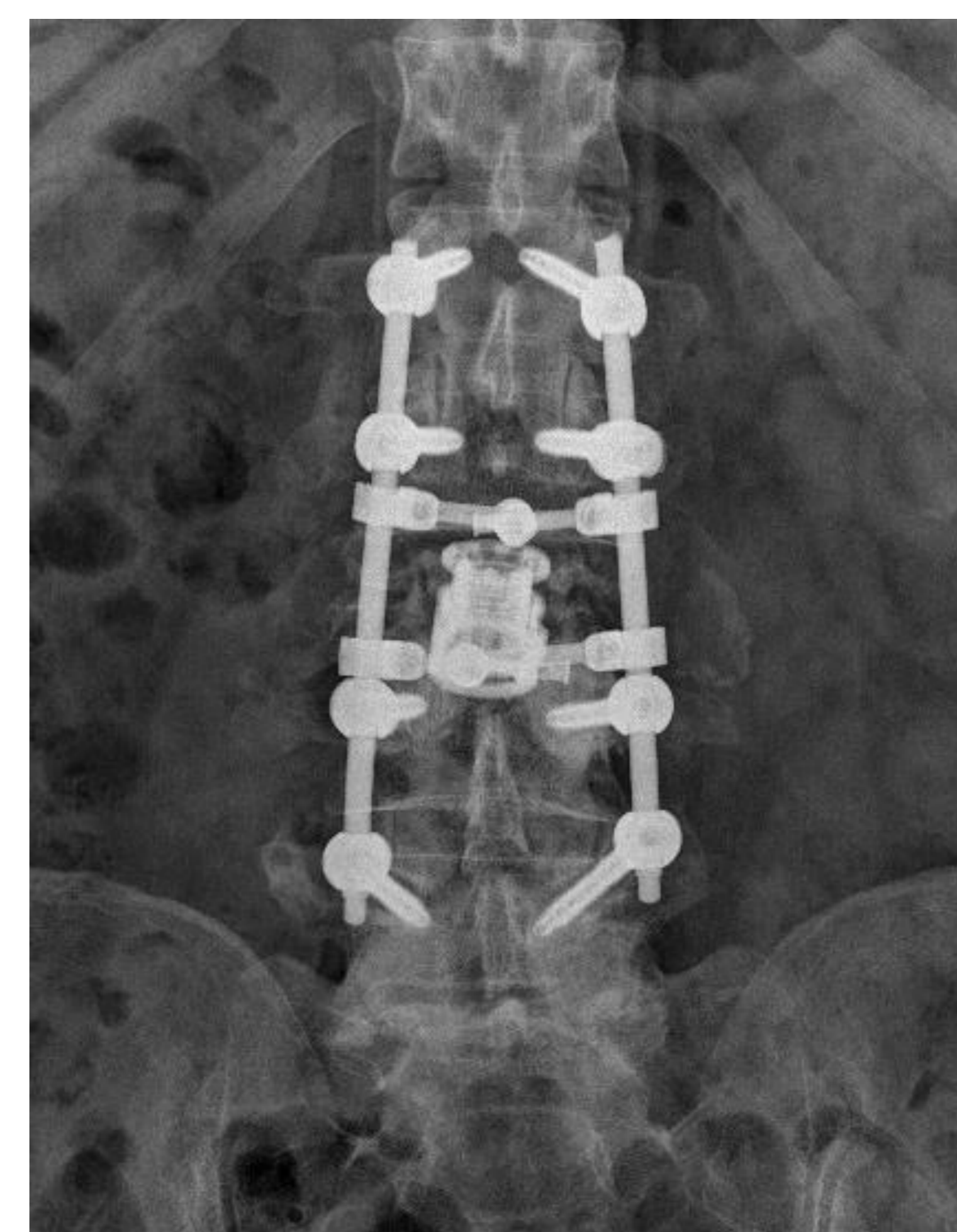
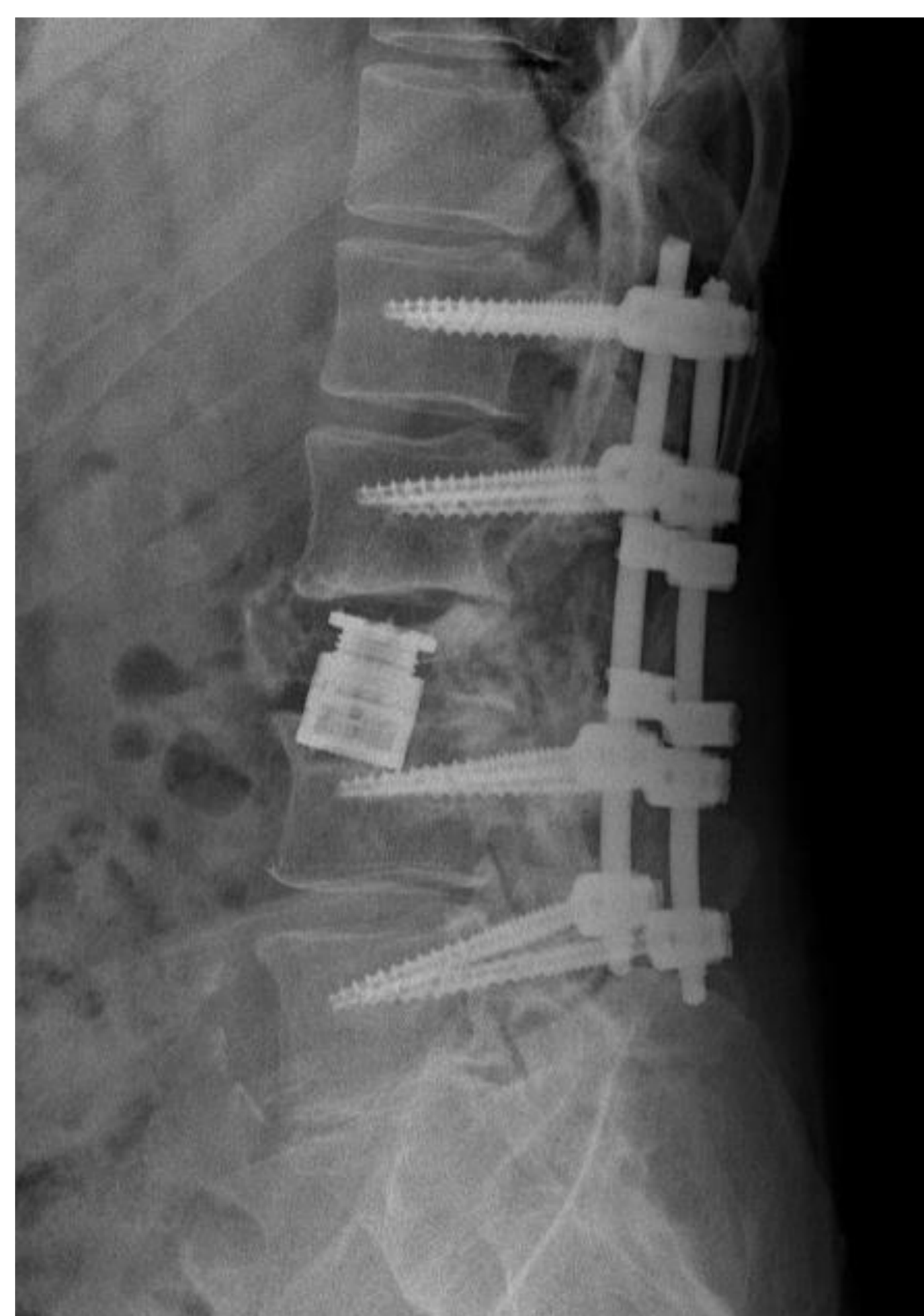
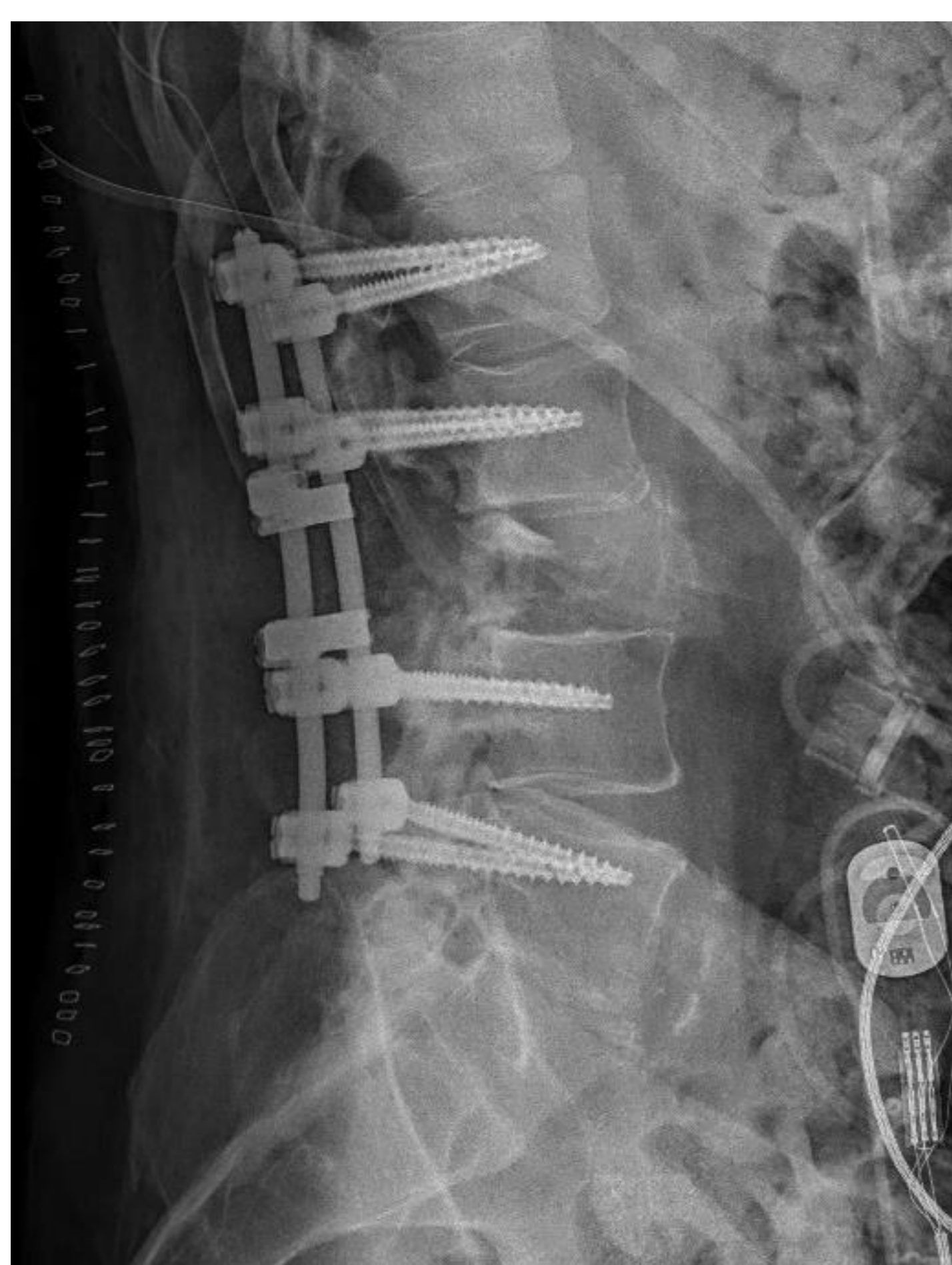
IÑIGO SAIZ RODRÍGUEZ, AMAIA LANDETA GULLÓN, JAVIER FAUS COTINO, IÑIGO ZUBIETA GONZALO. HOSPITAL UNIVERSITARIO CRUCES.

OBJETIVO:

Describir un caso de paciente con **plasmocitoma oseo solitario en L2-L3**, con fractura patológica en L3 que invade el canal y al que se le propone una **vertebrectomía L3 con caja expansible** como tratamiento quirúrgico.

MATERIAL Y MÉTODOS:

Varón de 50 años diagnosticado de **plasmocitoma L2-L3 solitario y fractura patológica de L3 que invade canal epidural**. Inicialmente tratado con radioterapia. Se propone **cirugía para descompresión y fijación**. En la primera cirugía se realiza laminectomía L3 + extrirpación de transversas y pedículos + artrectomía total bilateral L2-L3 y posterior fijación y artrodesis L1-L5. **4 días después** se realiza **vertebrectomía L3 con colocación de caja expansible por vía anterolateral**. Se realiza seguimiento en consultas externas al 1º, 2º y 5º mes, además de seguimiento en Unidad de Medulares y Rehabilitación.



RESULTADOS:

Durante la cirugía, se realizó **vertebrectomía L3** con colocación de **caja expansible por vía anterolateral**. Se consiguió una liberación completa del cuerpo vertebral, y colocación de caja expansible. Posteriormente, durante el seguimiento en consultas presenta una **buena evolución**, iniciando un programa de rehabilitación y seguimiento por la Unidad de Medulares. **A los 12 meses** de la cirugía presenta persistencia de lumbalgia, pero **con buena calidad de vida**, realizando natación y bicicleta estática.

CONCLUSIÓN:

Los **plasmocitomas** son tumores poco frecuentes que, en caso de presentarse de manera solitaria en hueso, la **localización más frecuente es en vertebras**, sobre todo a nivel torácico. Según la literatura, a menudo se presenta como lesión única, siendo el **dolor de espalda el síntoma más frecuente**. Sin embargo, en ciertas ocasiones las fracturas patológicas, invasión de canal o afectación radicular pueden aparecer. Cuando esto ocurre, es necesaria una **cirugía de descompresión, además de la extirpación del tumor**. En la bibliografía se describe la **vía anterolateral como uno de los mejores accesos** para la corpectomía vertebral lumbar.