

# Abordaje de Lobenhoffer oblicuo modificado para la osteosíntesis de una fractura de meseta tibial con afectación de ambas columnas posteriores

Raúl García Rodríguez, María Jesús Rayo, Mar Ruiz de Castañeda, Alicia Levy, Lucia Fito. Unidad de Trauma. Hospital Príncipe de Asturias

## OBJETIVOS

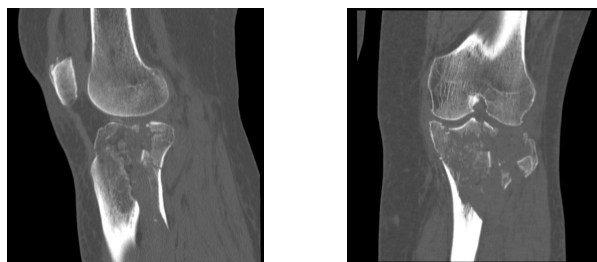
Describir el caso de una fractura de meseta tibial con afectación tricolumnar para cuya síntesis se empleó un abordaje de Lobenhoffer oblicuo modificado recientemente descrito.



## MATERIAL Y MÉTODOS

Paciente de 80 años de edad que tras atropello en vía pública presenta una fractura compleja de tibia proximal que afecta a la columna lateral, posteromedial y posterolateral con importante hundimiento y desplazamiento.

A su llegada al hospital es tratada inicialmente mediante fijación externa transarticular hasta la mejoría del estado de las partes blandas.



### IQX DEFINITIVA ( 8 días después)

Osteosíntesis definitiva colocando a la paciente en "posición flotante".

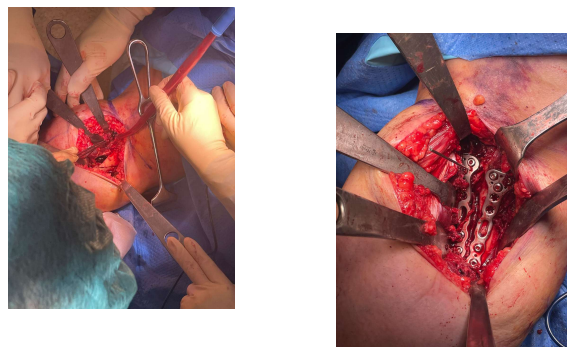
En un primer tiempo se realiza la síntesis de ambas columnas posteriores empleando para ello un abordaje posteromedial oblicuo modificado y 2 placas de soporte posterior. A continuación, la síntesis de la columna lateral se realiza mediante abordaje anterolateral y placa bloqueada de soporte lateral.



## RESULTADOS

Tanto el control radiológico postoperatorio como la evolución de las heridas quirúrgicas fueron satisfactorios.

La paciente inició un protocolo de movilización precoz de rodilla manteniéndola en descarga durante los 2 primeros meses tras lo cual inició carga parcial progresiva según tolerancia. A los 6 meses la paciente se encuentra asintomática y presenta una buena funcionalidad de la rodilla.



## CONCLUSION

El abordaje de Lobenhoffer oblicuo modificado es un abordaje seguro y efectivo que permite la reducción y fijación de fracturas de ambas columnas posteriores de meseta tibial de manera cómoda desde una única incisión posterior.

