

Osteomielitis Crónica Multifocal Recurrente en Paciente Pediátrico: La importancia del diagnóstico diferencial.

INTRODUCCIÓN

La osteomielitis crónica multifocal recurrente (OCMR) es una enfermedad inflamatoria no infecciosa, caracterizada por focos óseos asépticos recurrentes. Su etiología se desconoce aunque la hipótesis más aceptada implica una disfunción hereditaria del sistema inmune.

CASO CLÍNICO

Paciente varón de 12 años, sin antecedentes infecciosos, consulta por dolor en el codo izquierdo.

EXAMEN FÍSICO:

Exploración física normal, excepto dolor localizado a la palpación.

DIAGNÓSTICO:

OCMR, basado en estudios radiológicos y exclusión de otras condiciones.

TRATAMIENTO:

Los AINEs resultan eficaces a largo plazo, evitando intervenciones agresivas.

PRUEBA IMAGEN

- Radiografía: lesión ósea metafisodiafisaria en el radio proximal. (Fig. 1)
- TAC: lesión ósea formado por matriz osteoblástica. (Fig 2.)
- RMN: hallazgos compatibles con osteomielitis crónica. Fig 3.)

EVOLUCIÓN:

El paciente, pese a presentar nuevos focos en la gammagrafía de extensión (fig 4.), evolucionó favorablemente, con regresión en las pruebas radiológicas. (Fig 5.)

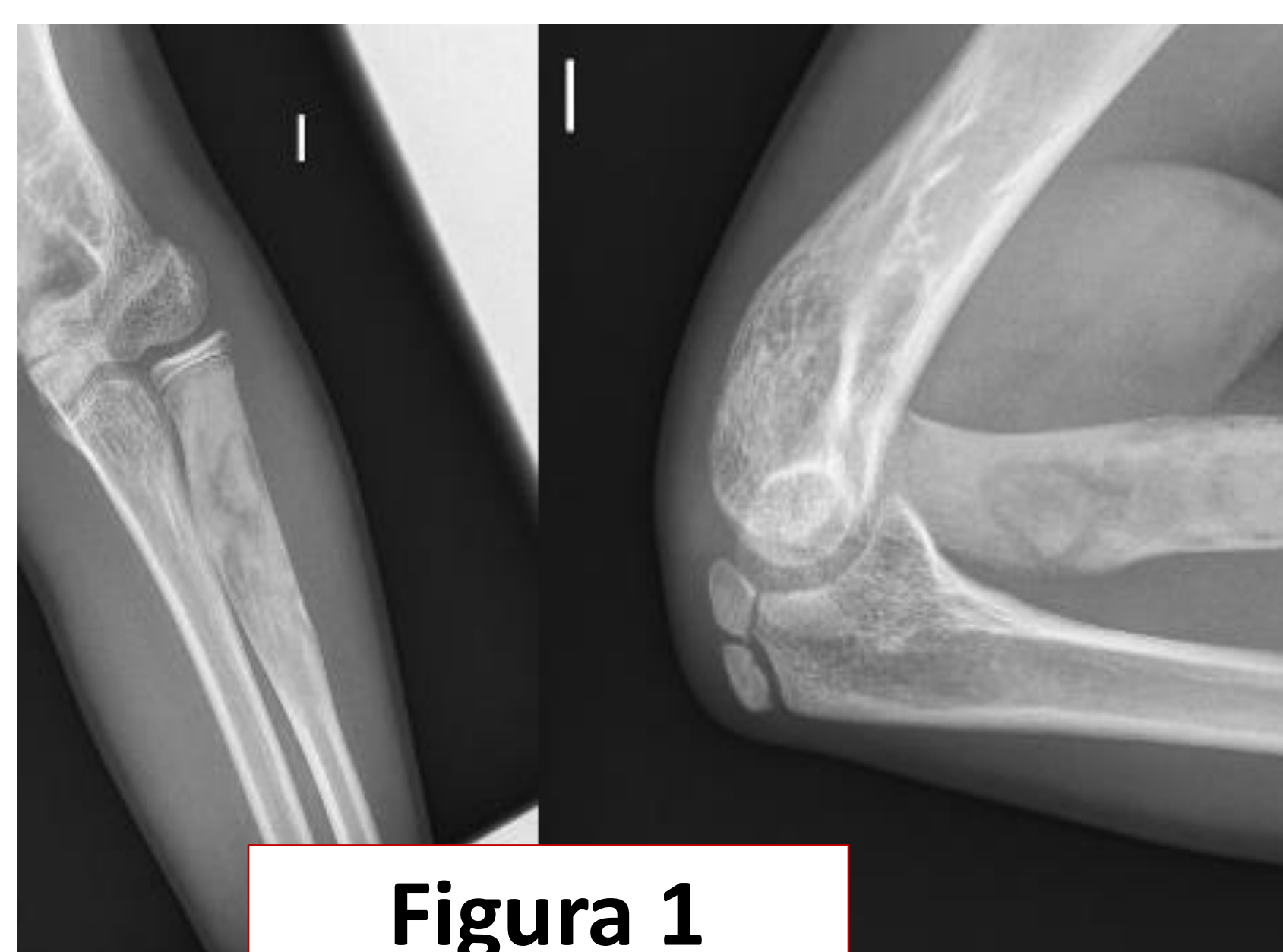


Figura 1



Figura 3



Figura 2

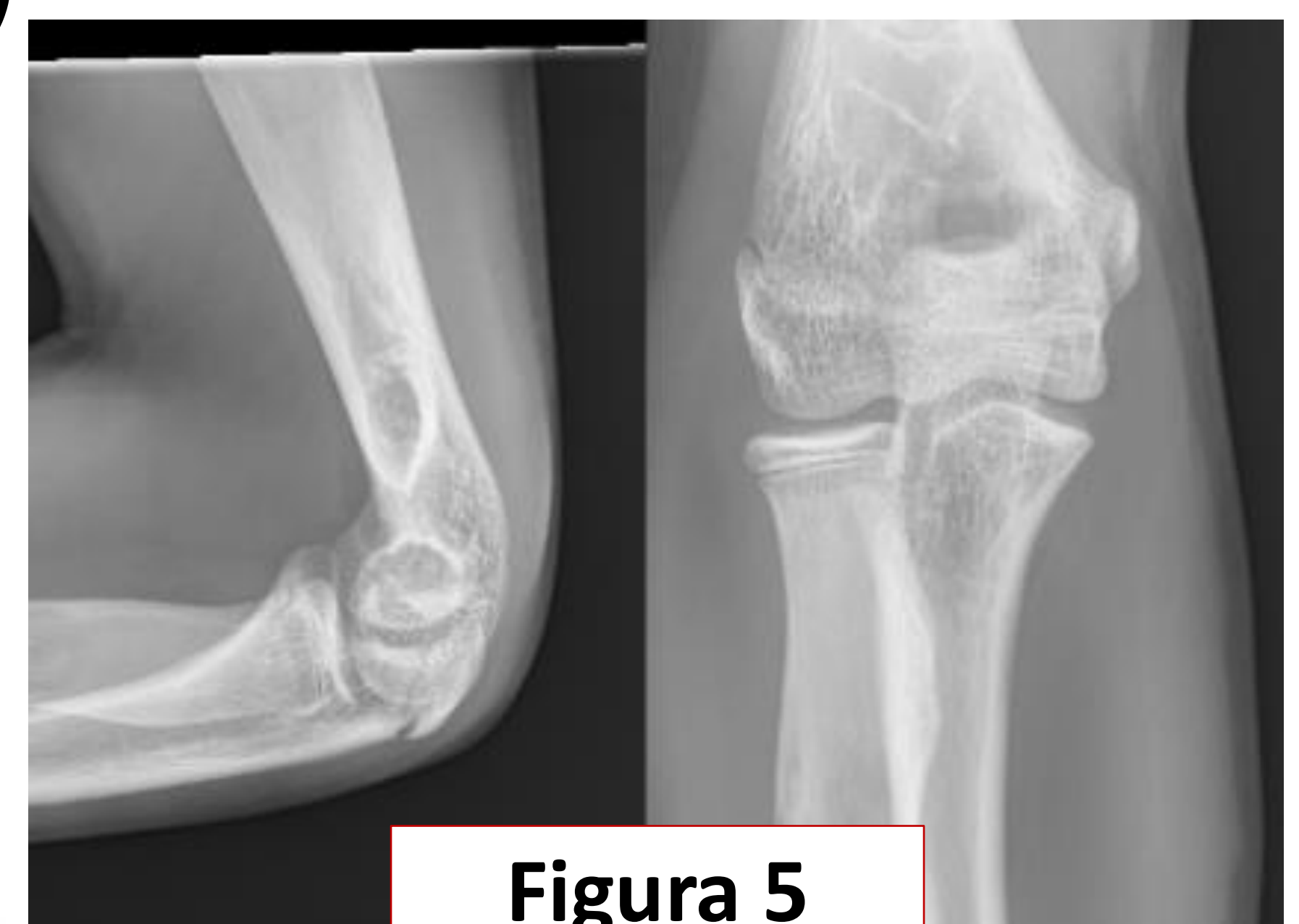


Figura 5

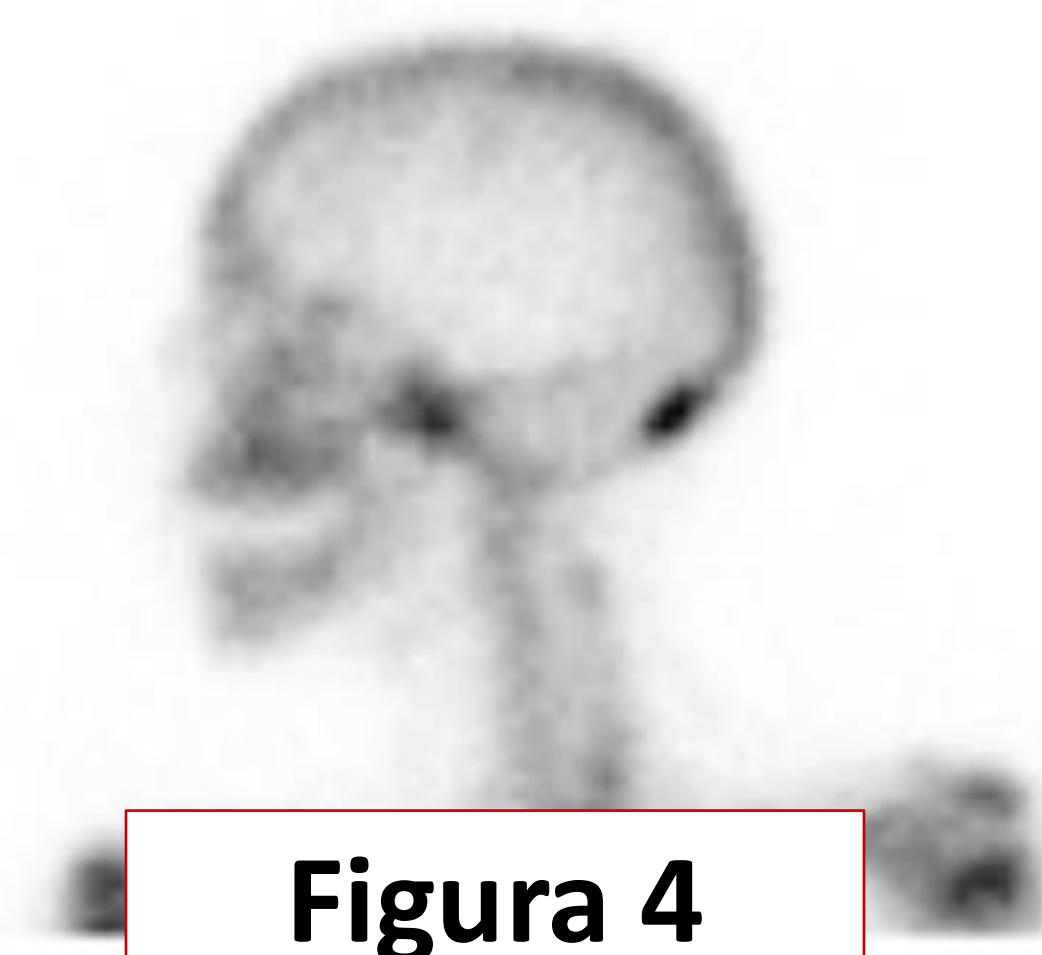


Figura 4

DISCUSIÓN

La OCMR requiere alta sospecha clínica y un enfoque diagnóstico cuidadoso, principalmente por la potencial gravedad y malignidad de otras patologías que presentan manifestaciones similares a la OCMR. Esta consideración es crucial para asegurar un manejo adecuado y oportuno del paciente, evitando así la posibilidad de diagnósticos erróneos que podrían comprometer su salud.