

Luxación anterior intradeltoidea del espaciador InSpace: Manejo ecoguiado como alternativa terapéutica

Pindado García, Carlos (cpindadogar@gmail.com); Fernandez de Torres, Marta; España Fernández de Valderrama, Sara; Ávila Lafuente, Jose Luis; García Pequerul, Jose Manuel.
Hospital MAZ, Zaragoza.

OBJETIVO

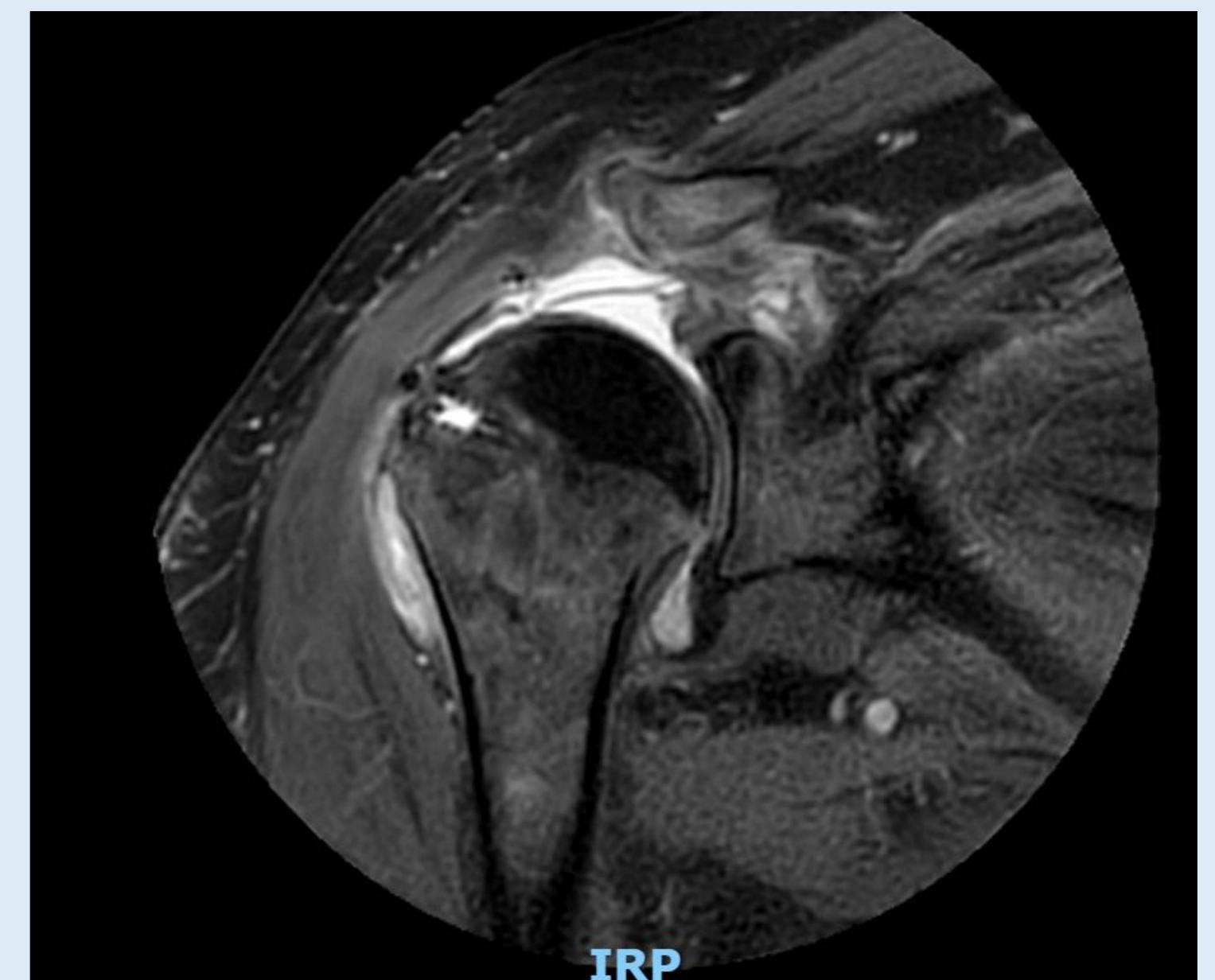
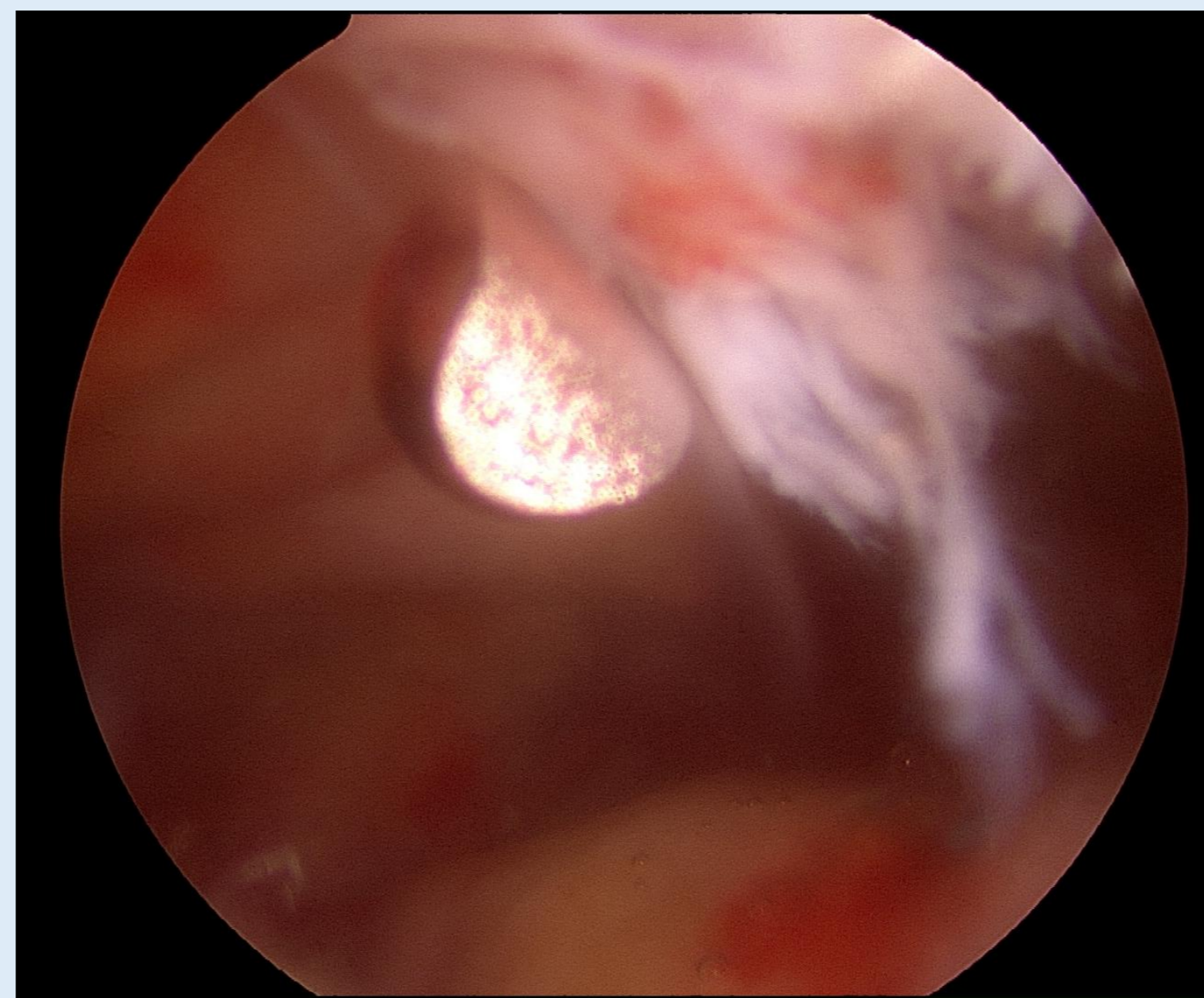
El espaciador subacromial InSpace se ha convertido en una opción para el tratamiento de roturas masivas irreparables del manguito rotador, al mejorar la mecánica del hombro y aliviar el dolor. Sin embargo, su uso no está exento de complicaciones. Presentamos un caso de luxación anterior intradeltoidea del espaciador, abordado mediante drenaje ecoguiado para minimizar su volumen y acelerar su reabsorción.

MATERIAL Y MÉTODO

Mujer de 64 años con rotura masiva e irreparable del manguito rotador, atrofia muscular severa y rotura completa de la porción larga del bíceps. Tras el fracaso del tratamiento conservador, se realizó cirugía con desbridamiento subacromial, fijación del cable anterior y colocación de un espaciador InSpace. A los dos meses postoperatorios, la paciente presentó dolor persistente y un hematoma en la cara anterior del hombro. La evaluación ecográfica y la resonancia magnética confirmaron la luxación del espaciador hacia una posición anterior, inferior y medial al deltoides, junto con una bursitis subacromial significativa.

RESULTADOS

Se realizó un drenaje ecoguiado del contenido del espaciador, extrayendo 10 cc de líquido sinovial y hemático. Esto permitió reducir su volumen, aliviar la sintomatología y favorecer su reabsorción progresiva. En los controles ecográficos posteriores, se evidenció una disminución progresiva del espaciador, con mejoría clínica parcial. Sin embargo, persistieron limitaciones en la elevación y rotación externa del brazo.



CONCLUSIÓN

La luxación del espaciador InSpace es una complicación que puede afectar la recuperación funcional. El drenaje ecoguiado se presenta como una estrategia terapéutica efectiva para reducir el volumen del espaciador y acelerar la mejoría clínica en espera de su reabsorción. El seguimiento clínico y por imagen es fundamental para evaluar la evolución y optimizar los resultados.