

HEMIEPIFISIODESIS MEDIAL DE LA TIBIA PROXIMAL EN EL FENÓMENO DE COZEN

Martínez Román, C.; Janariz Novel, R.; Delgado de Mendoza Doñoro, A.

INTRODUCCIÓN

El fenómeno de Cozen es la deformidad en **valgo progresivo** de la rodilla que puede ocurrir después de una **fractura metafisaria de tibia proximal**, incluso en ausencia de angulación o desplazamiento y tras una inmovilización inicial óptima. Lo más frecuente es que se resuelva espontáneamente dentro del primer año, pero si no ocurre debemos plantear un tratamiento quirúrgico.

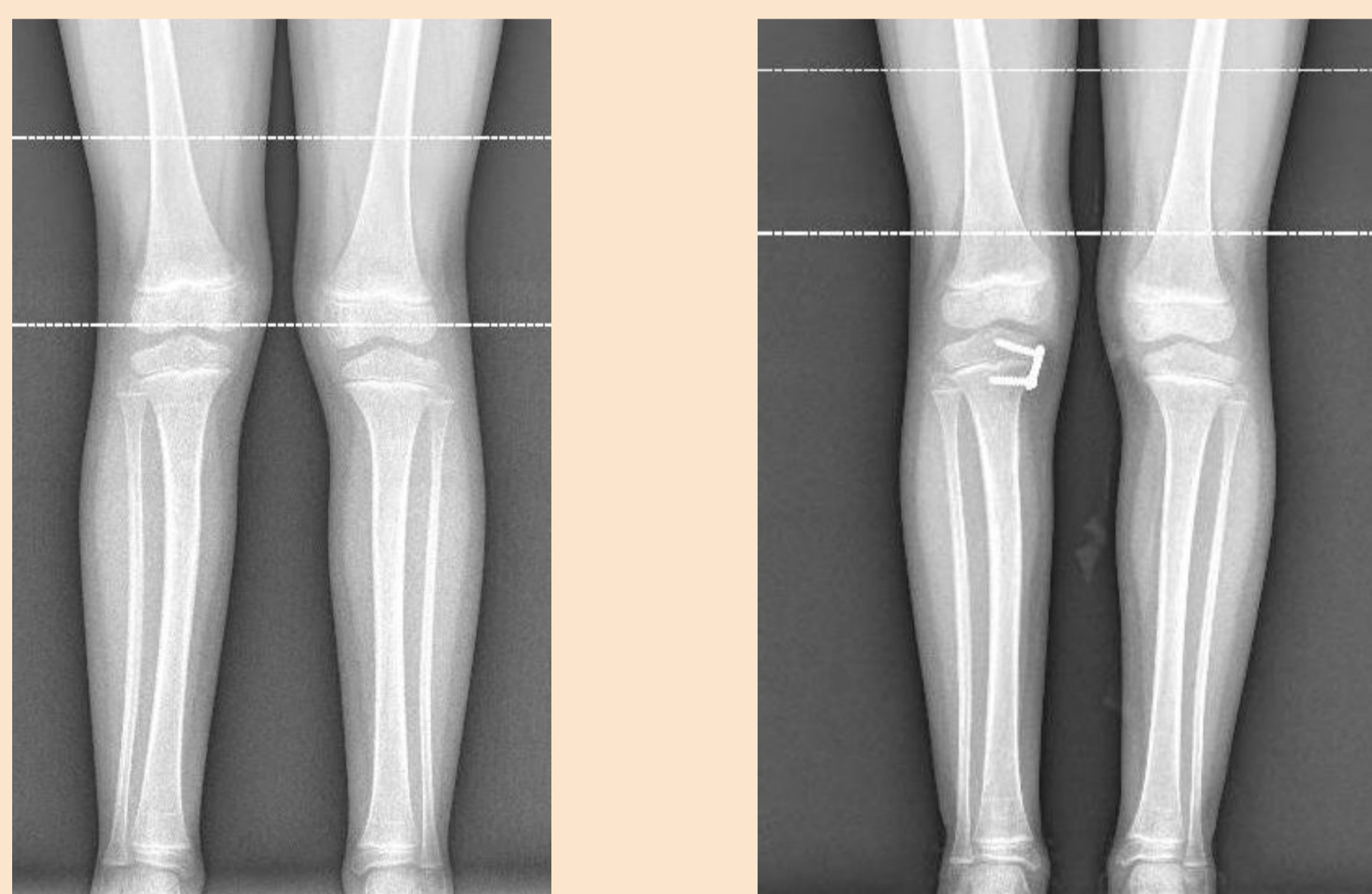
OBJETIVOS

Exponer dos casos de hemiepifisiodesis medial de la tibia proximal en deformidades en valgo de la rodilla como secuela de fracturas metafisarias de tibia proximal.

MATERIAL Y MÉTODOS

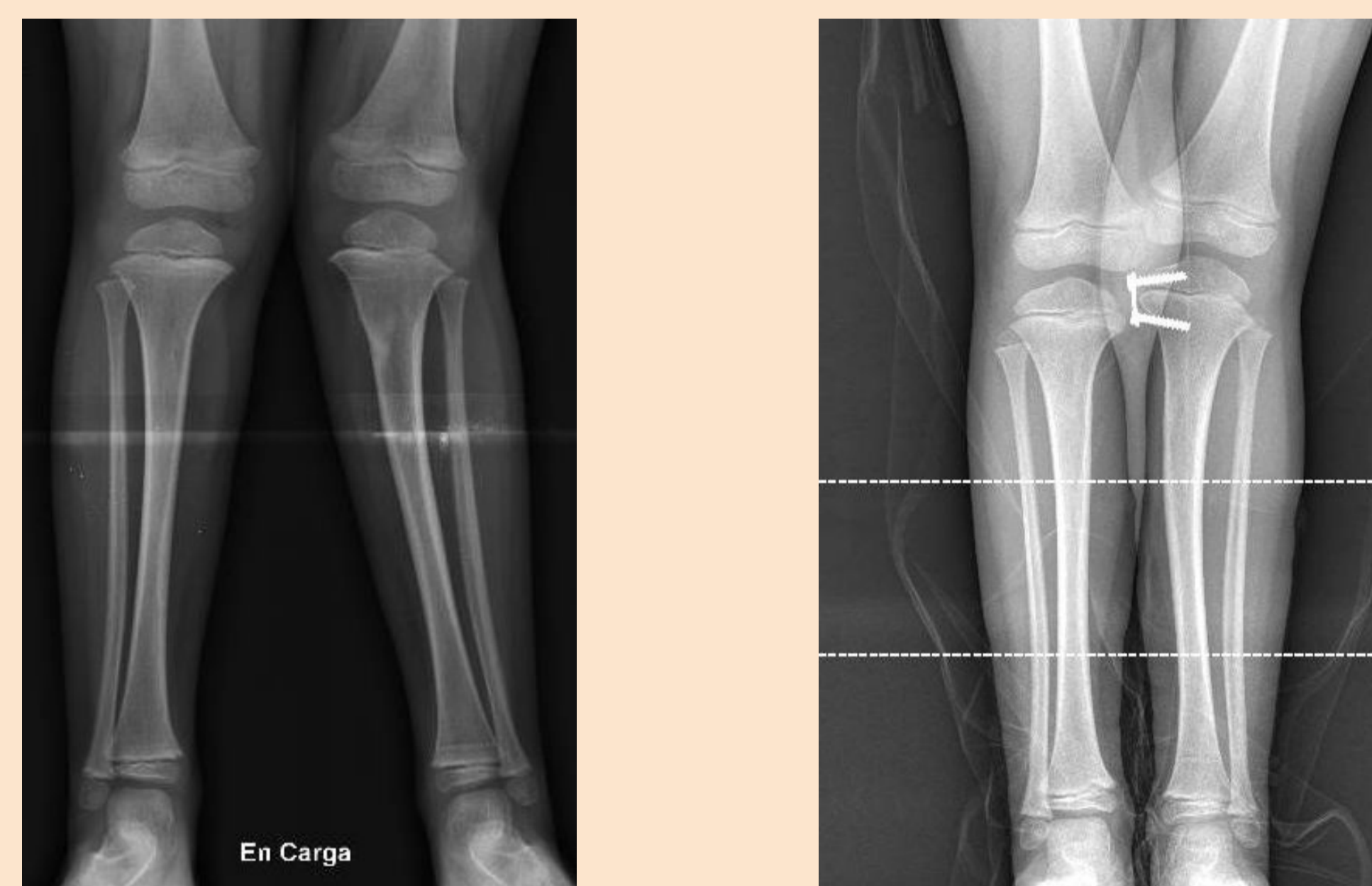
Primer caso

- Mujer, 4 años. Fractura metafisaria de tibia proximal derecha tras caída de otra niña sobre su pierna.
- Reducción cerrada y yeso inguinopédico durante 1 mes.
- Buena evolución en revisiones inmediatas.
- A los 6 meses: genu valgo con un MPTA de 76°.
- A los 23 meses: hemiepifisiodesis medial de tibia proximal con placa en 8 y dos tornillos.



Segundo caso

- Varón, 4 años. Fractura metafisaria de tibia proximal izquierda tras caída en el colegio.
- Reducción cerrada y férula inguinopédica durante 6 semanas.
- Desviación lateral de la pierna en revisiones inmediatas.
- A los 6 meses: genu valgo.
- A los 24 meses: hemiepifisiodesis medial de tibia proximal con placa en 8 y dos tornillos.



RESULTADOS

Ambos casos

Se realizan telemetrías de miembros inferiores seriadas, consiguiendo finalmente un eje mecánico en Stevens 0 (a los 6 meses en el primer caso y a los 16 meses en el segundo caso), por lo que se realiza retirada del material de osteosíntesis en los dos pacientes. Actualmente asintomáticos y con balance articular completo.



1º caso, 2 años tras la cirugía (no se realizó Rx post EMO)



2º caso, 4 años tras la cirugía (2 años post EMO)

CONCLUSIONES

La hemiepifisiodesis medial de la tibia proximal es un método **eficaz y mínimamente invasivo** para corregir la deformidad en valgo secundaria a fracturas metafisarias de tibia proximal, permitiendo una corrección gradual sin necesidad de osteotomías más agresivas. En estos casos, es importante un seguimiento periódico para evaluar la progresión de la corrección y extraer el implante en el momento oportuno para evitar una sobrecorrección.