

RECAMBIO DE POLIETILENO POR ROTURADEL MISMO EN PRÓTESIS TRAPECIOMETACARPIANA.

Almena Rodríguez, Pablo(1); Espinel Riol, Alberto(1); Díez del Corral Revilla, María de los Ángeles(1); Bartual Benítez, Inmaculada(1); Pérez Pastor, Cristina(1).

Hospital Universitario Río Hortega(1)

OBJETIVOS

Describir el recambio protésico TPM de un paciente tras 5 años por rotura del polietileno.

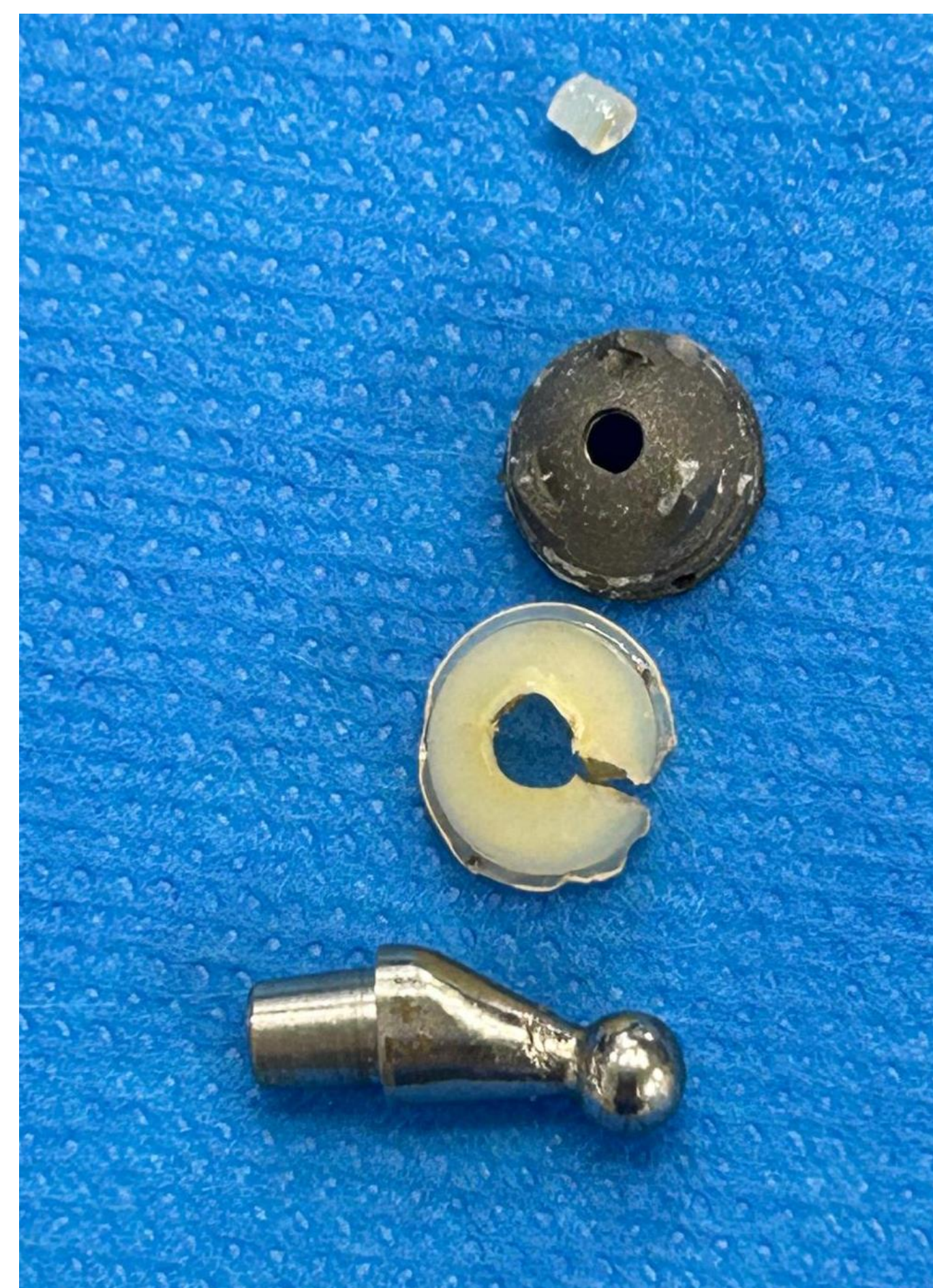
MÉTODOS

- Paciente de mediana edad que consulta por dolor en primer compartimento derecho tras mal gesto trabajando.
- AP: prótesis TPM derecha hace 5 años.
- EF: dolor a la palpación local y Filkenstein +.
- RX: impresiona de contacto metal-metal entre cabeza y cotilo.
- TC: no signos de aflojamiento de componentes, rotura de polietileno.



RESULTADOS

- Intervención quirúrgica mediante recambio de cotilo y polietileno, manteniendo el vástago nativo.
- Inmovilización 2 semanas y rehabilitación precoz.
- Tras la rehabilitación, el paciente una mejoría clínica total.



CONCLUSIONES

- Rotura del polietileno → complicación extremadamente rara.
- Habitualmente desgaste del polietileno a partir de los 4 años en trabajadores manuales.
- Cirugía de rescate habitual → trapeziectomía + tenosuspensión.
- Recambio de componentes móviles + cotilo → poco agresivo, preservación de prótesis, funcionalidad similar a previa.
- Escasa bibliografía.