

FRACTURA-LUXACIÓN ESPONTÁNEA DE ESPACIADOR DE CEMENTO DE RODILLA



Ana Mota Hernández
Andrés Lapeña Martínez
Alfredo Aguirre Pastor

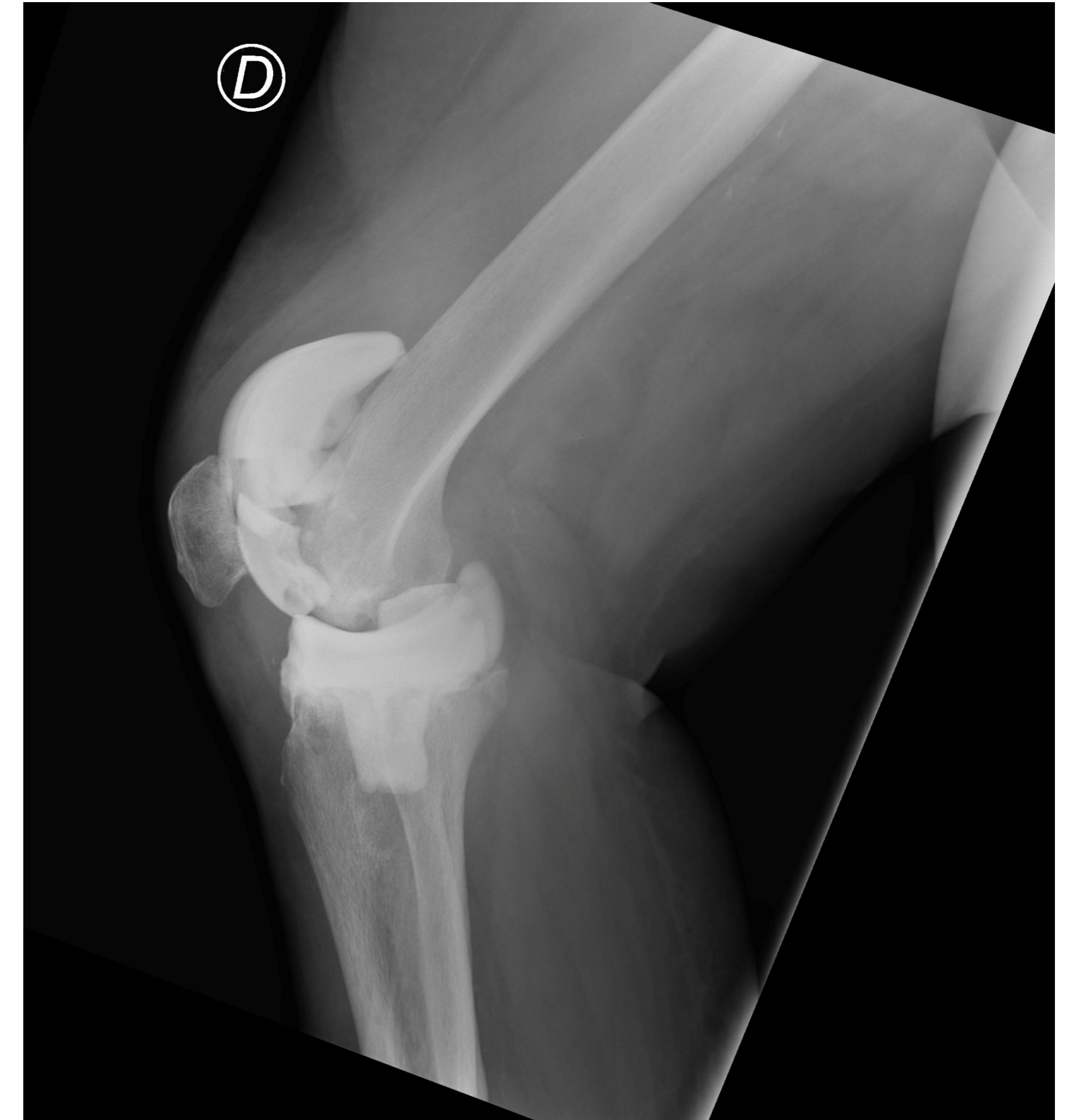
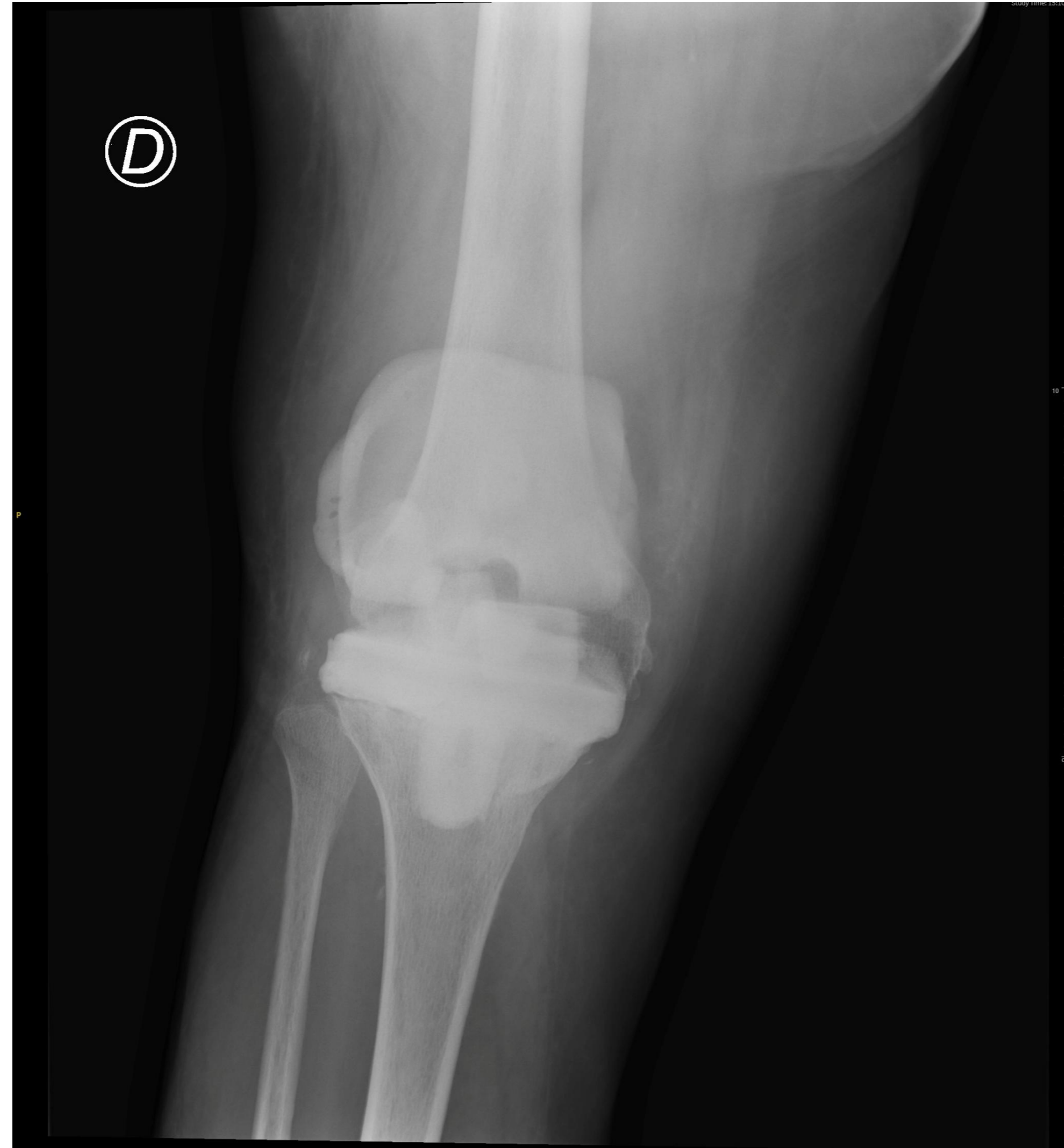


Objetivos

Presentar el caso de una paciente con una fractura-luxación del componente femoral de un espaciador de cemento de rodilla, dado la infrecuencia de este proceso.

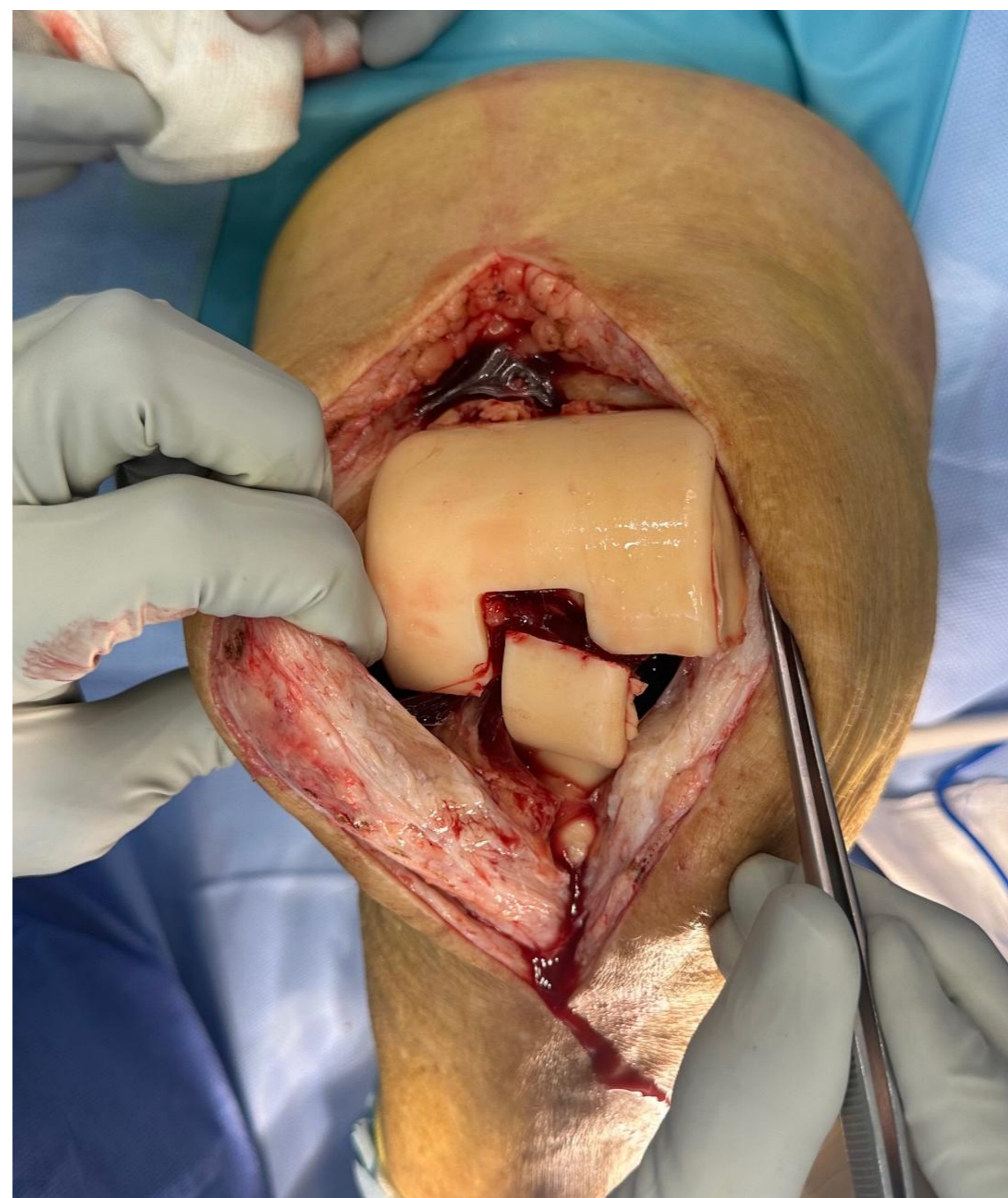
Material y metodología

Mujer de 77 años intervenida hace 4 meses de PTR infectada con extracción del implante y colocación de espaciador de cemento, que acude a urgencias tras impotencia funcional repentina tras levantarse en domicilio, sin traumatismos ni caída. Presenta deformidad en dicha rodilla a nuestra valoración, con bloqueo a la flexo-extensión. En las radiografías obtenidas, se observa una fractura-luxación del componente femoral del espaciador de cemento.



Resultados

Realización abordaje habitual de PTR, extracción de componente tibial y femoral apreciando el defecto óseo en cóndilos medial y lateral. El componente femoral se encuentra fragmentado, tal y como se muestra en las imágenes adjuntas. Recambio de la PTR y colocación de componentes definitivos cementados, con movilidad intraoperatoria de 0-130° tras colocación de la misma.



Conclusiones

La fractura-luxación del componente femoral de un espaciador de cemento de rodilla es una complicación infrecuente y raramente descrita en la bibliografía. Con este caso, queremos exponer nuestra experiencia ante una patología que puede aumentar la prevalencia debido a la gran indicación de PTR en la actualidad.