

# Manejo de fracturas bilaterales multifocales de miembros inferiores en paciente politraumatizado

*Frascella Bracho NC, Guijarro Valtueña A, García Cantarero M, Suarez De Andrés C, Moreno Rodríguez S.*

## Objetivos

Presentar un caso complejo de fracturas bilaterales multifocales de miembros inferiores de un paciente precipitado.

## Material y metodología

Varón de 47 años trasladado tras precipitarse desde 5m, como antecedentes personales relevantes presenta discapacidad intelectual por anoxia neonatal, psicosis injertada y epilepsia.

Presenta:

Traumatismo raquímedular:

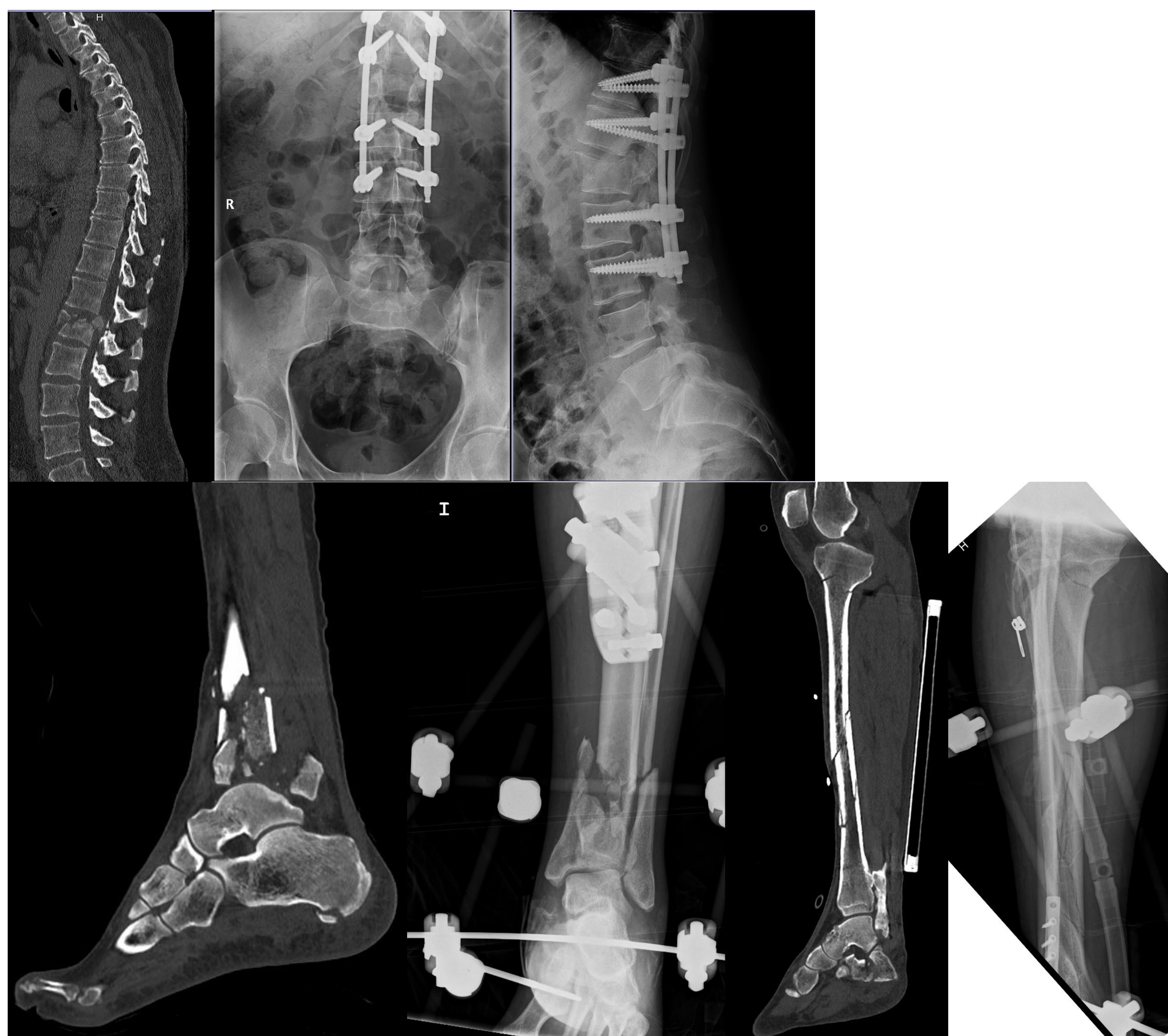
- Fractura estallido de L1 con afectación del muro posterior.
- Fractura no desplazada de apófisis de T12.

Miembro inferior derecho:

- Fractura tercio proximal de tibia.
- Fractura espiroidea en tercio medio y distal de tibia.
- Fractura conminuta de calcáneo.
- Material de osteosíntesis en tercio distal de peroné.

Miembro inferior izquierdo:

- Fractura cabeza, tercio superior y tercio inferior de peroné.
- Fractura tercio inferior de tibia.
- Fractura calcáneo.



## Resultados

Se decide intervención quirúrgica urgente. Se realiza fijación vertebral T11, T12, L2, L3, con laminectomía en L1 y se colocan fijadores externos en MMII. Durante su evolución presenta paraparesia y alteración esfinteriana sin afectación sensitiva.

9 días tras el traumatismo se retira el fijador externo y se realiza osteosíntesis definitiva de tibia derecha, mediante abordaje lateral lleva a cabo osteosíntesis de meseta externa con placa y a través de un abordaje suprapatelar se implanta un clavo intramedular. 8 días después se retira el fijador externo y se realiza artrodesis de tobillo izquierdo con clavo intramedular retrógrado.

9 días después de la última cirugía, tras correcta evolución y sin complicaciones es dado de alta.

145 días tras la última cirugía, mantiene una evolución clínica favorable, una adecuada progresión de la consolidación radiográfica de las fracturas y deambula en barras laterales.



## Conclusiones

Las fracturas bilaterales multifocales de miembros inferiores son lesiones complejas ocasionadas por traumatismos de alta energía, que suelen asociarse con un compromiso multisistémico que amenaza la vida del paciente.

El manejo inicial en ocasiones requiere una intervención de control de daños, donde la estabilización con fijadores externos permite controlar el sangrado, reducir el daño tisular y prevenir el síndrome compartimental. Posteriormente, se planifica la osteosíntesis definitiva mediante clavos intramedulares, placas o artrodesis.

Ante la elevada complejidad de las fracturas no existe un tratamiento quirúrgico idóneo, siendo fundamental la individualización del tratamiento en función de las características de las fracturas y del paciente.