

Hallazgo incidental de pseudotumor en paciente con artroplastia total de cadera par cerámica-cerámica

Lucia Pelegrín Durá, Alejandro Amaya Franco, Carles Martinez Pérez, Jose Antonio Blas Dobón,
Jose Luis Rodrigo Pérez
HOSPITAL UNIVERSITARIO DR PESET, VALENCIA

Introducción

Un pseudotumor es una lesión que se desarrolla en las proximidades de una artroplastia total de cadera que puede aparecer como respuesta al roce metálico por liberación de partículas en implantes par metal-metal. No obstante, también puede ocurrir en pacientes con implantes par cerámica-cerámica, siendo esta situación mucho menos frecuente.

Objetivo

Esta lesión la mayoría de veces es asintomática, no obstante, puede presentarse como una masa en cadera, dolor, cojera y, rara vez, como edema unilateral del miembro.

Debido a la clínica inespecífica y variada que presenta, resulta fundamental conocer y tener en cuenta esta complicación para poder identificarla y tratarla correctamente.

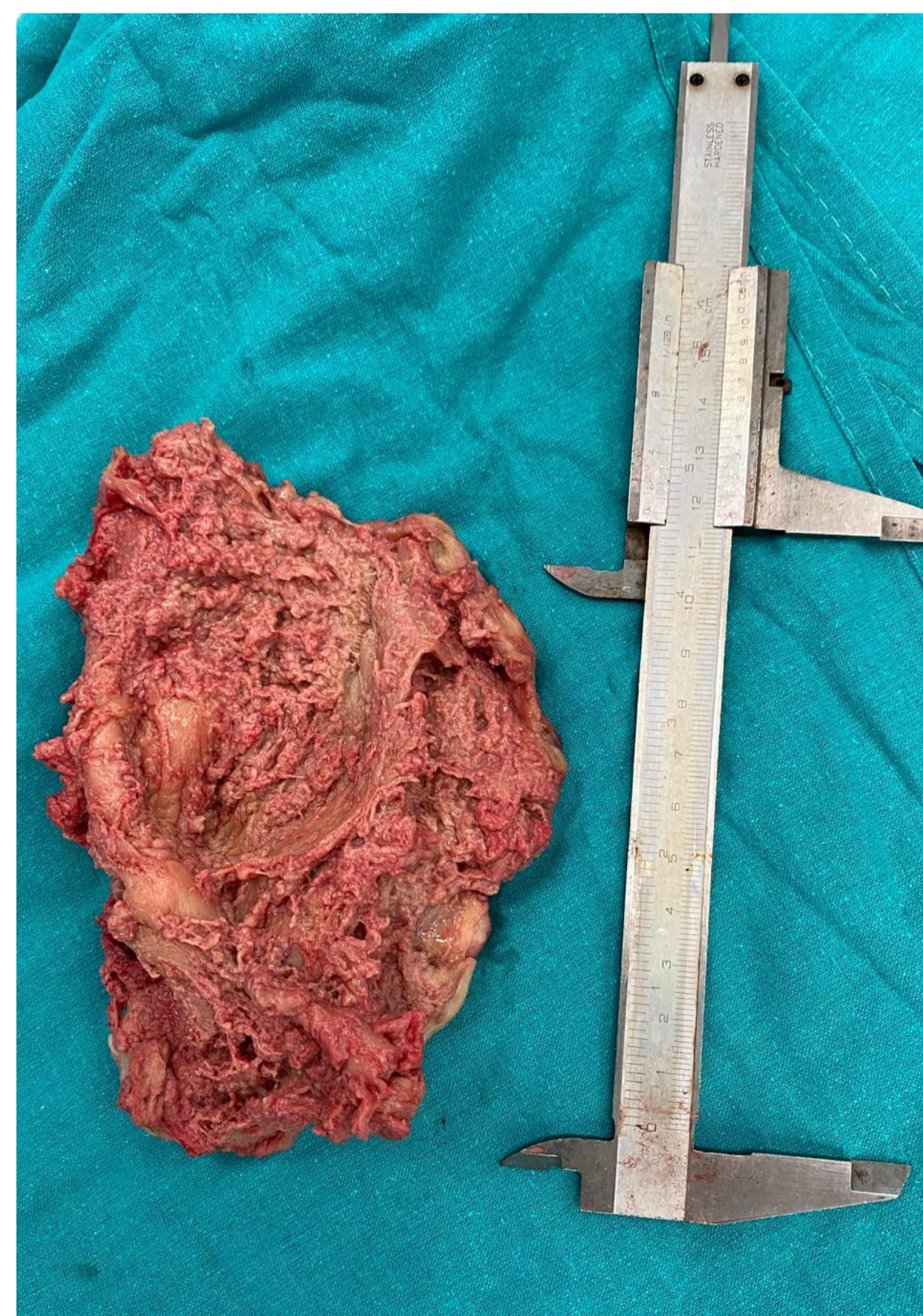
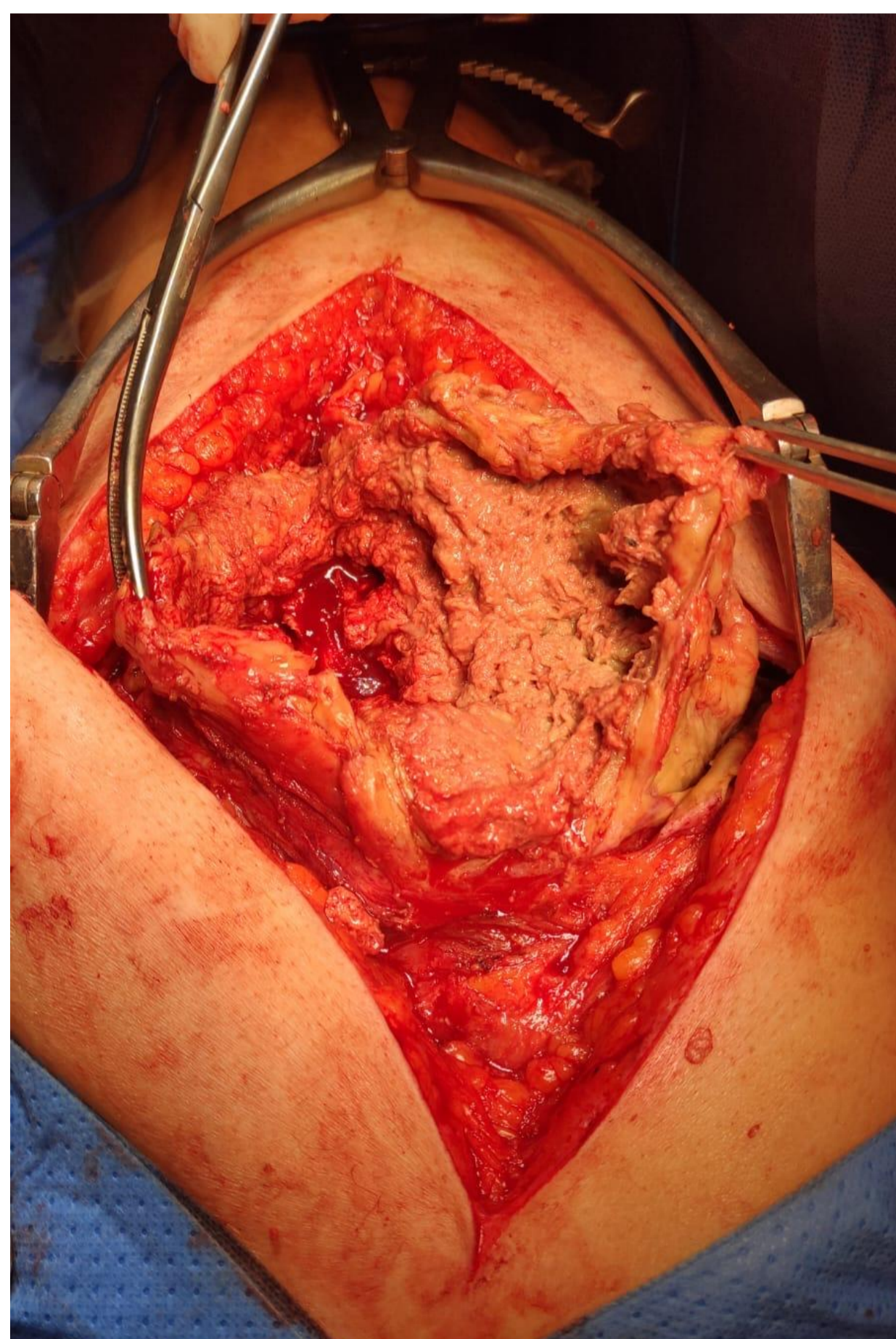
Material y métodos

Presentamos el caso de un paciente varón de 73 años que a los ocho años de ser intervenido de una prótesis total de cadera (par cerámica-cerámica) presenta una caída ocasionando una fractura periprotésica de cadera. Intraoperatoriamente se aprecia pseudotumor que engloba la prótesis. El paciente, previo a la caída, estaba asintomático.

Resultados

Se evidencia lesión sugestiva de pseudotumor en plano subfascial que se remite para cultivo microbiológico y estudio anatómico-patológico. Se extrae también muestra de sangre periférica para determinación de niveles de cromo-cobalto, encontrando estos dentro de los niveles normales. Los cultivos fueron negativos y la anatomía patológica informó la lesión como inflamación granulomatosa crónica con reacción gigantomocelular multinucleada de tipo cuerpo extraño.

Un año después el paciente no tiene dolor, los niveles de cromo y cobalto siguen dentro de la normalidad y radiográficamente no se observan signos de aflojamiento.



Conclusiones

El pseudotumor es una lesión poco frecuente pero que debemos tener en cuenta en pacientes con artroplastia total de cadera, sobre todo en implantes par metal-metal. Este caso muestra que también puede aparecer esta lesión en implantes par cerámica-cerámica y que pueden dar un cuadro similar al pseudotumor por metales más conocido y desarrollado en la literatura.