

# Luxación testicular asociada a fractura compleja de pelvis

/Salut

Bellvitge  
Hospital Universitari

Ibáñez Zurita, O.; Agelet Pueyo, A.; Tramunt Monsonet, C.  
Hospital Universitari de Bellvitge

## Introducción

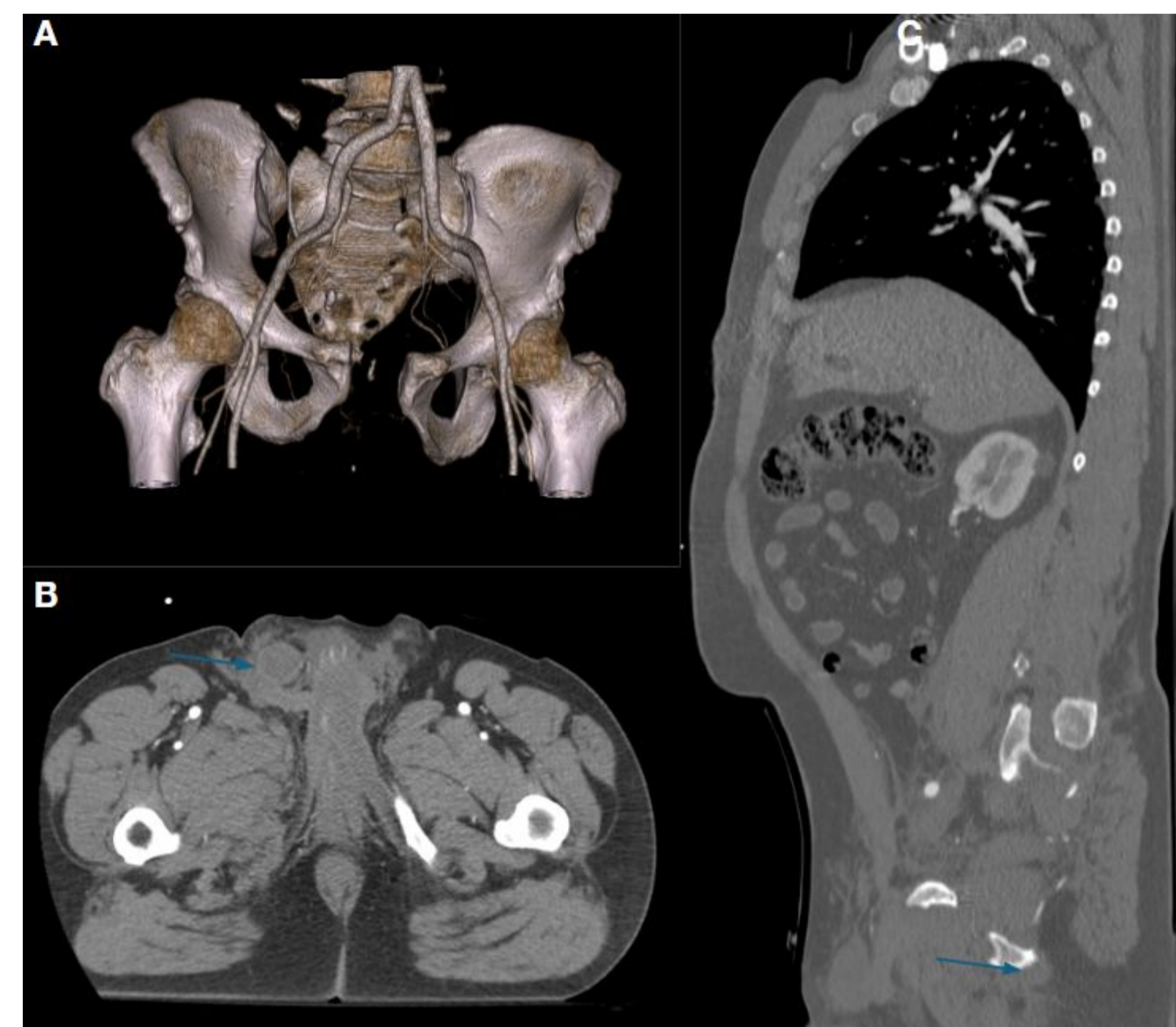
La luxación testicular secundaria a traumatismo es una consecuencia poco frecuente y a menudo pasada por alto en el contexto de lesiones de alta energía y pacientes politraumatizados, particularmente aquellas asociadas a fracturas pélvicas. Su reconocimiento precoz es fundamental para prevenir complicaciones como atrofia testicular, infertilidad o molestias persistentes.

## Casos

Se presentan dos casos de pacientes (*fig 1,2*) que tras un traumatismo de alta energía sufrieron luxaciones testiculares asociadas a fracturas inestables del anillo pélvico. Las fracturas pelvianas fueron catalogadas como C2 y C3 respectivamente según la clasificación de Tile. Las tomografías computarizadas preoperatorias evidenciaron la localización ectópica del testículo dentro de la cavidad pélvica.

Ambas se trataron quirúrgicamente mediante abordajes anteriores de pelvis, tipo Pfannenstiel; Durante la misma intervención, se trató también la luxación testicular (*fig 3*) gracias a la colaboración del servicio de Urología del hospital. El tratamiento de estas consistió en reducción manual del testículo y su fijación mediante orquidopexia.

La estabilización definitiva de las fracturas se logró mediante osteosíntesis anterior con placas y posteriormente tornillos iliosacos (*fig 4*).



Figuras 1 y 2: imágenes tomográficas y reconstrucción 3D de ambos pacientes.

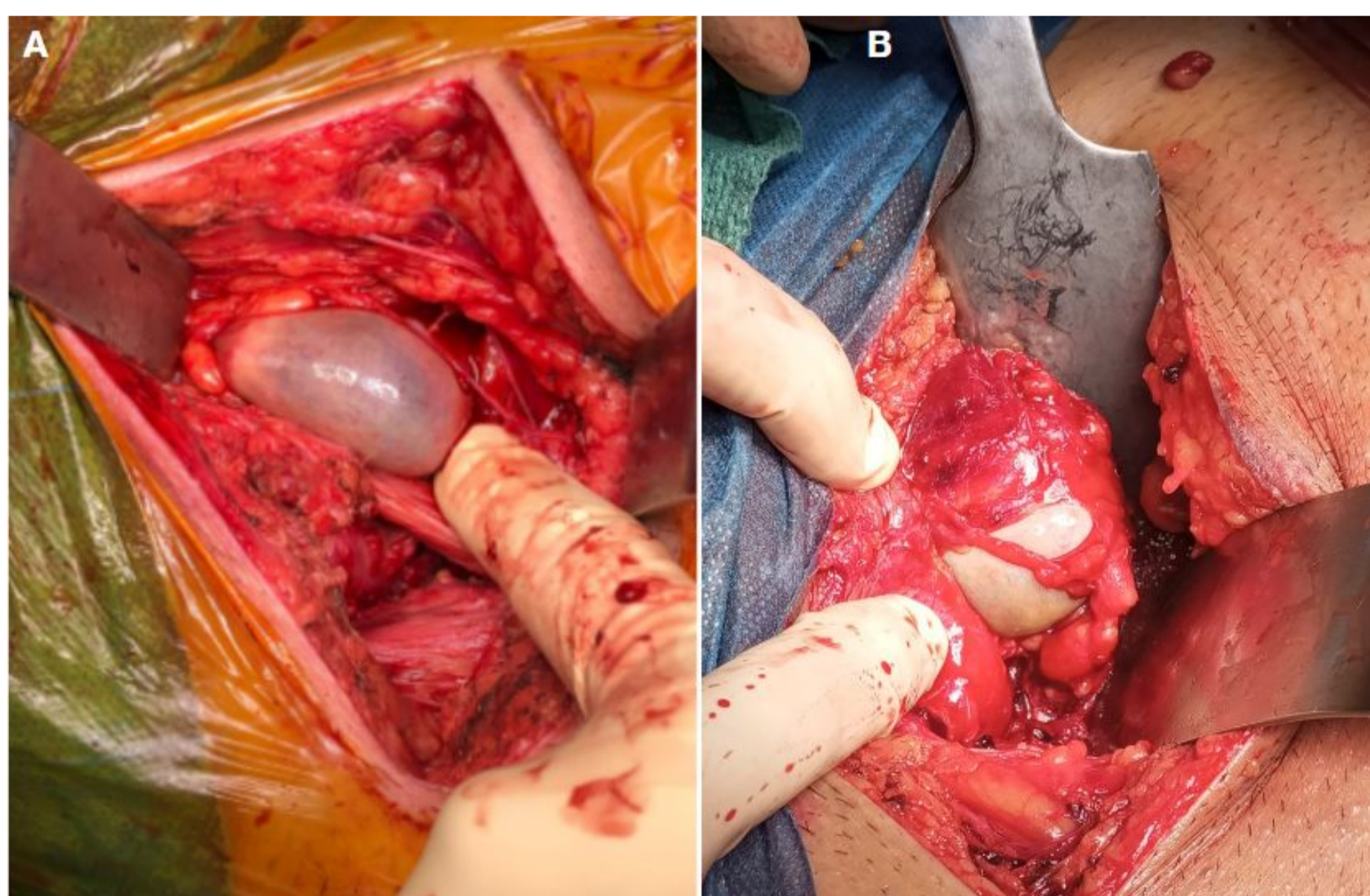


Figura 3 Imagen macroscópica intraquirúrgica de la luxación testicular

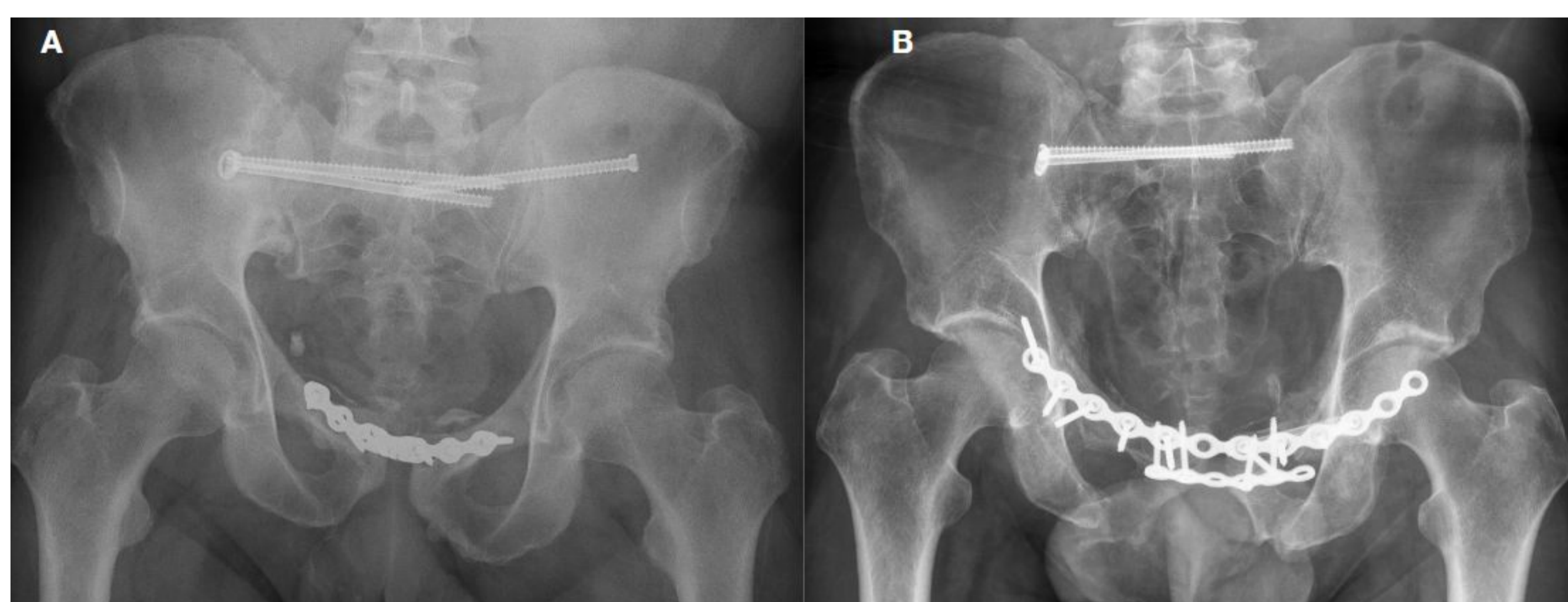


Figura 4: Control radiográfico final tras las intervenciones quirúrgicas

## Resultados

Ambos pacientes presentaron una recuperación urológica satisfactoria. Uno de ellos desarrolló una infección superficial de la herida quirúrgica, que requirió desbridamiento, con evolución favorable posterior. Los controles por imágenes evidenciaron una adecuada consolidación de las fracturas en ambos casos. Estos casos destacan la importancia de realizar una evaluación sistemática del escroto en pacientes varones con traumatismo pélvico.

## Conclusiones

La luxación testicular traumática, aunque infrecuente, debe ser considerada en la evaluación de pacientes con traumatismo pélvico, especialmente ante alteraciones escrotales o hallazgos radiológicos poco claros. El abordaje multidisciplinar, con participación conjunta de los equipos de Traumatología y Urología, permite un tratamiento adecuado y reduce el riesgo de secuelas a largo plazo. Cuando se identifica oportunamente, la corrección quirúrgica puede realizarse de forma eficaz.