

Fractura Cuádruple de Antebrazo: A Propósito de un Caso

INTRODUCCIÓN

- Las fracturas de antebrazo son una de las lesiones más comunes en niños, abarcando hasta el 45% de todas las fracturas.
- Existen escasos reportes de fracturas cuádruples ipsilaterales de antebrazo en población pediátrica, generando incertidumbre acerca del manejo óptimo de dichas lesiones.

MÉTODOS



Niña de 8 años
(caída de 1.5m sobre brazo extendido)



Hinchazón y deformidad en antebrazo derecho (estado vasculonervioso distal intacto)

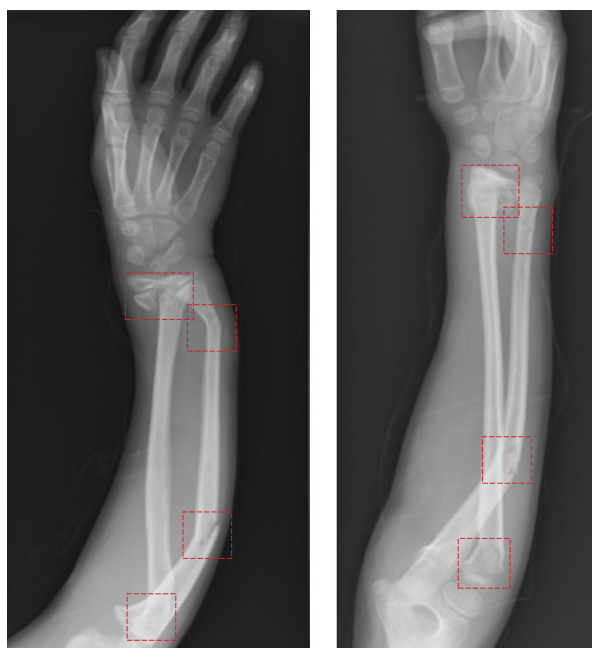


Fractura cuádruple ipsilateral de antebrazo con patrón doble bifocal:

- Distalmente:
 - Epifisiolisis de radio distal tipo II de Salter-Harris
 - Fractura metafisaria de cúbito en tallo verde
- Proximalmente → lesión equivalente de Monteggia tipo I:
 - Epifisiolisis de radio proximal tipo II de Salter-Harris
 - Fractura diafisaria de cúbito en tallo verde



Reducción cerrada bajo sedación y guiada por fluoroscopia + yeso antebraquial con extensión braquiopalmar



RESULTADOS

Semana 5 ● Movilidad de codo
(Retirada de extensión braquiopalmar)

Semana 7 ● Movilidad de muñeca
(Retirada completa del yeso)

Semana 10 ● Óptima funcionalidad
 Δ QuickDASH=3 (vs miembro contralateral)



CONCLUSIÓN

- Presentamos un patrón de fractura que de acuerdo con la evidencia disponible no ha sido documentado previamente.
- A pesar de la falta de consenso sobre el manejo óptimo de estas lesiones, el manejo conservador mostró ser efectivo en este caso.

PALABRAS CLAVE

Forearm fracture, pediatrics, case report