

Fractura luxación glenohumeral anterior asociado a fractura diafisaria de húmero: a propósito de un caso

Marina García Cantarero, Cristina Suárez de Andrés, Silvia Moreno Rodríguez, Gonzalo Gutiérrez Baiget, Santiago Perera Fernández de Pedro
H. Universitario Puerta de Hierro

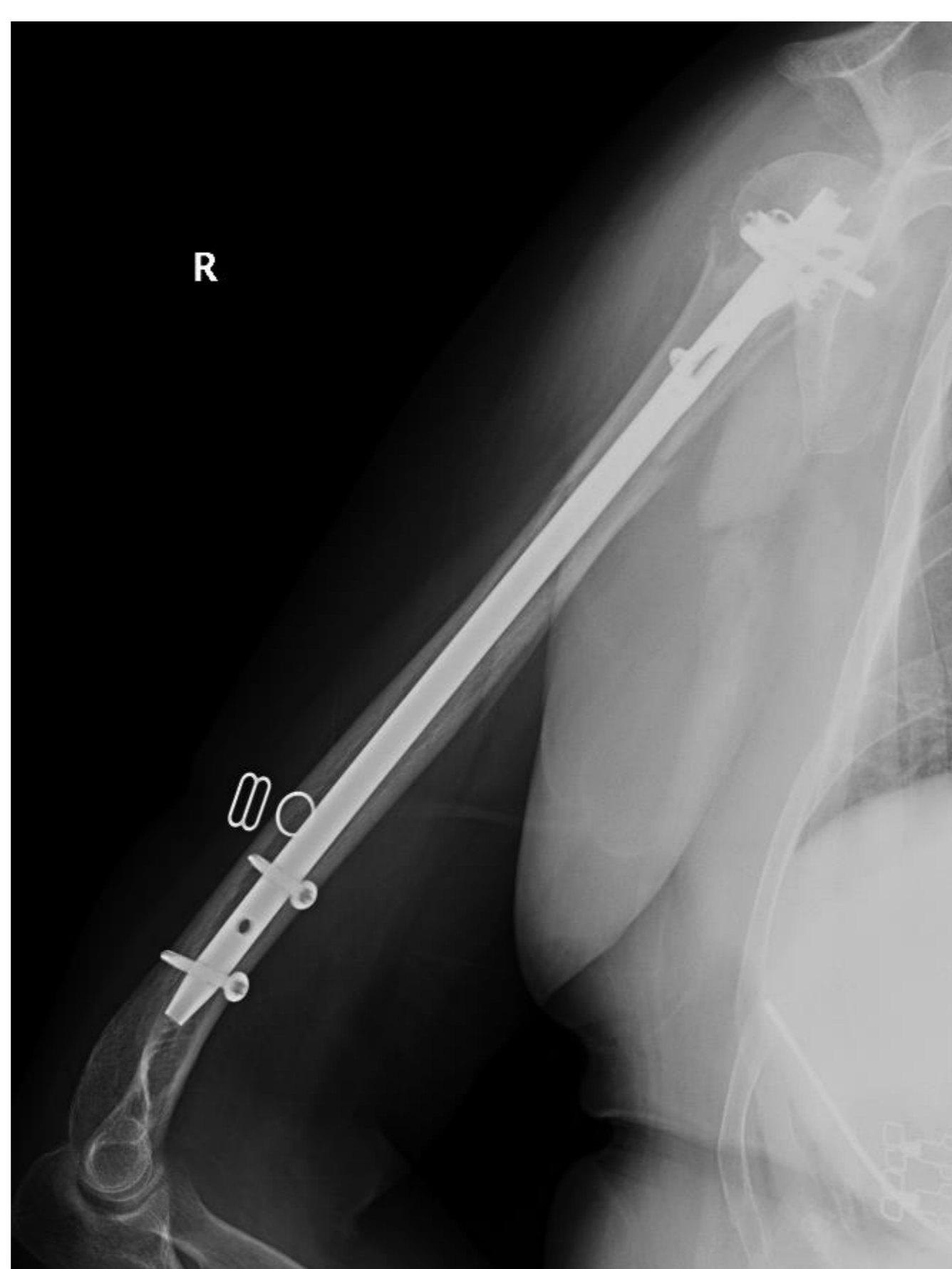
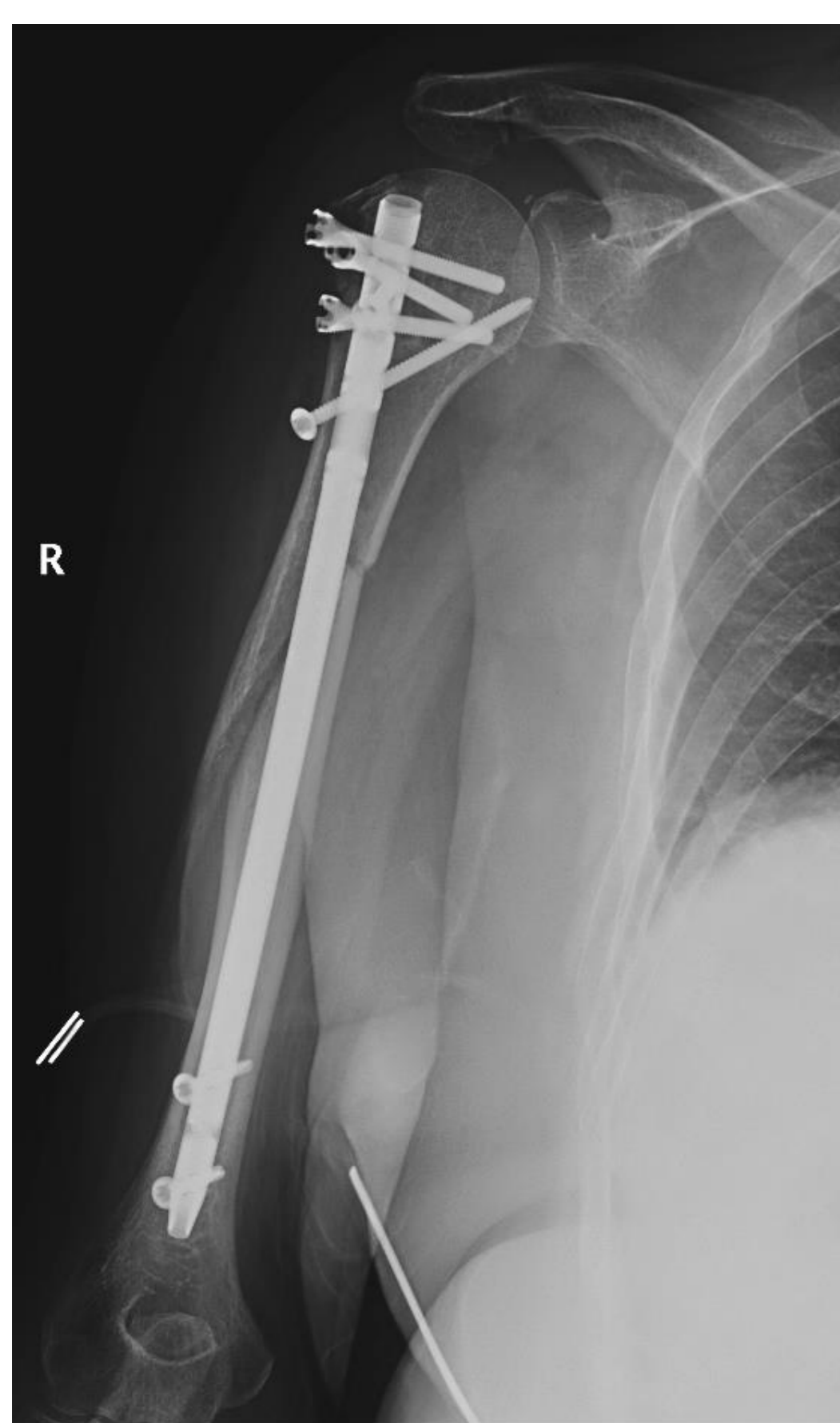
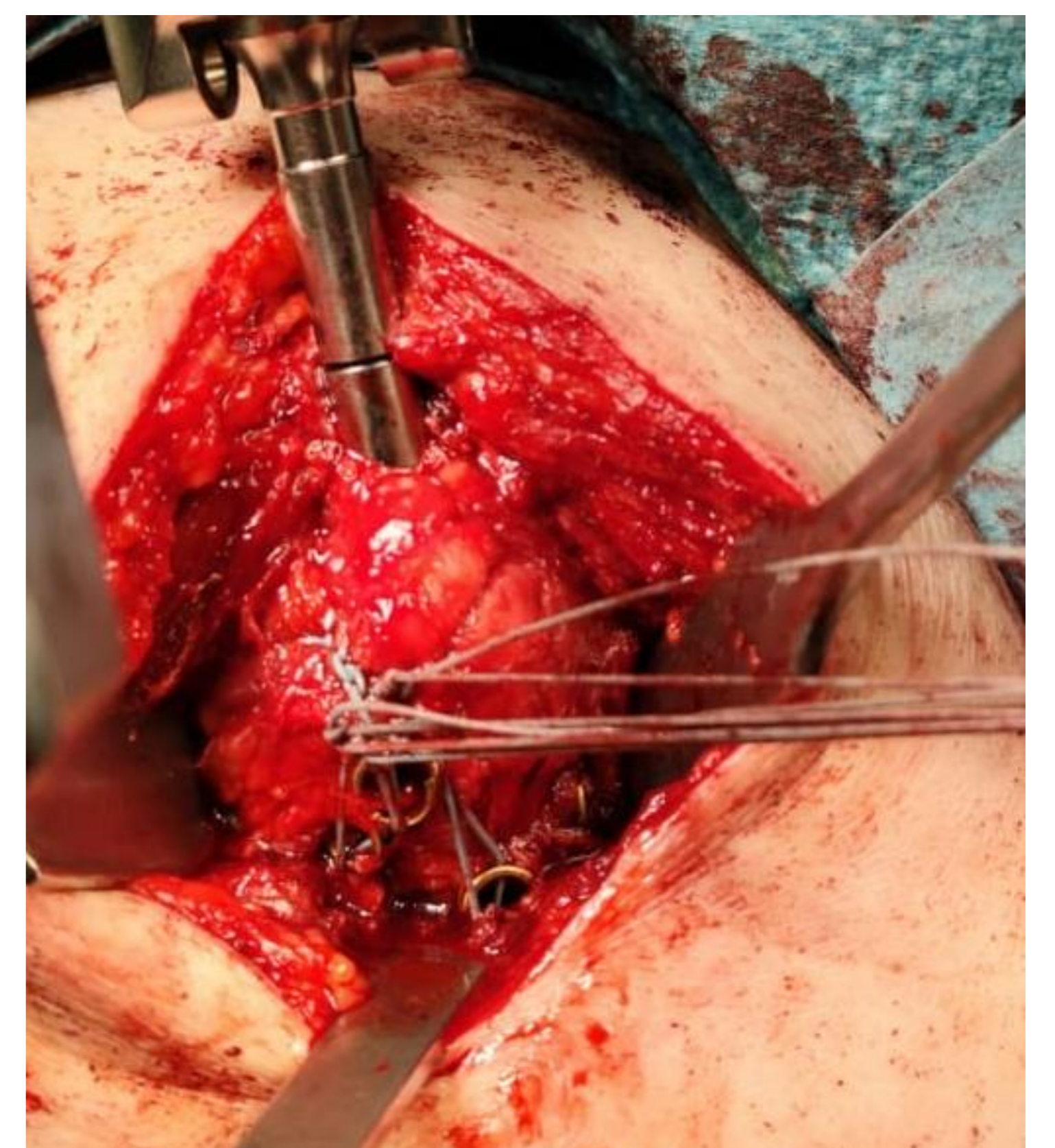
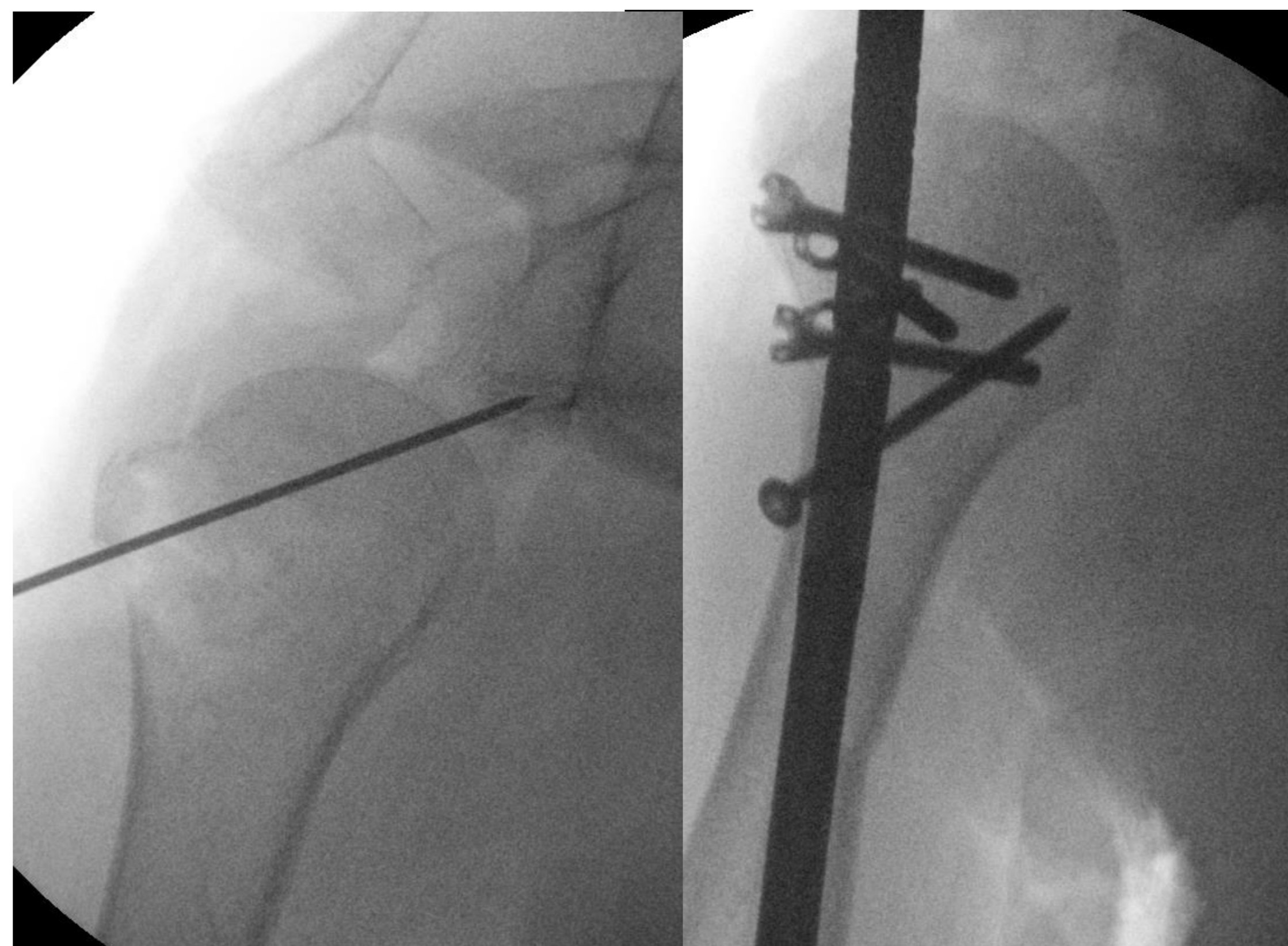
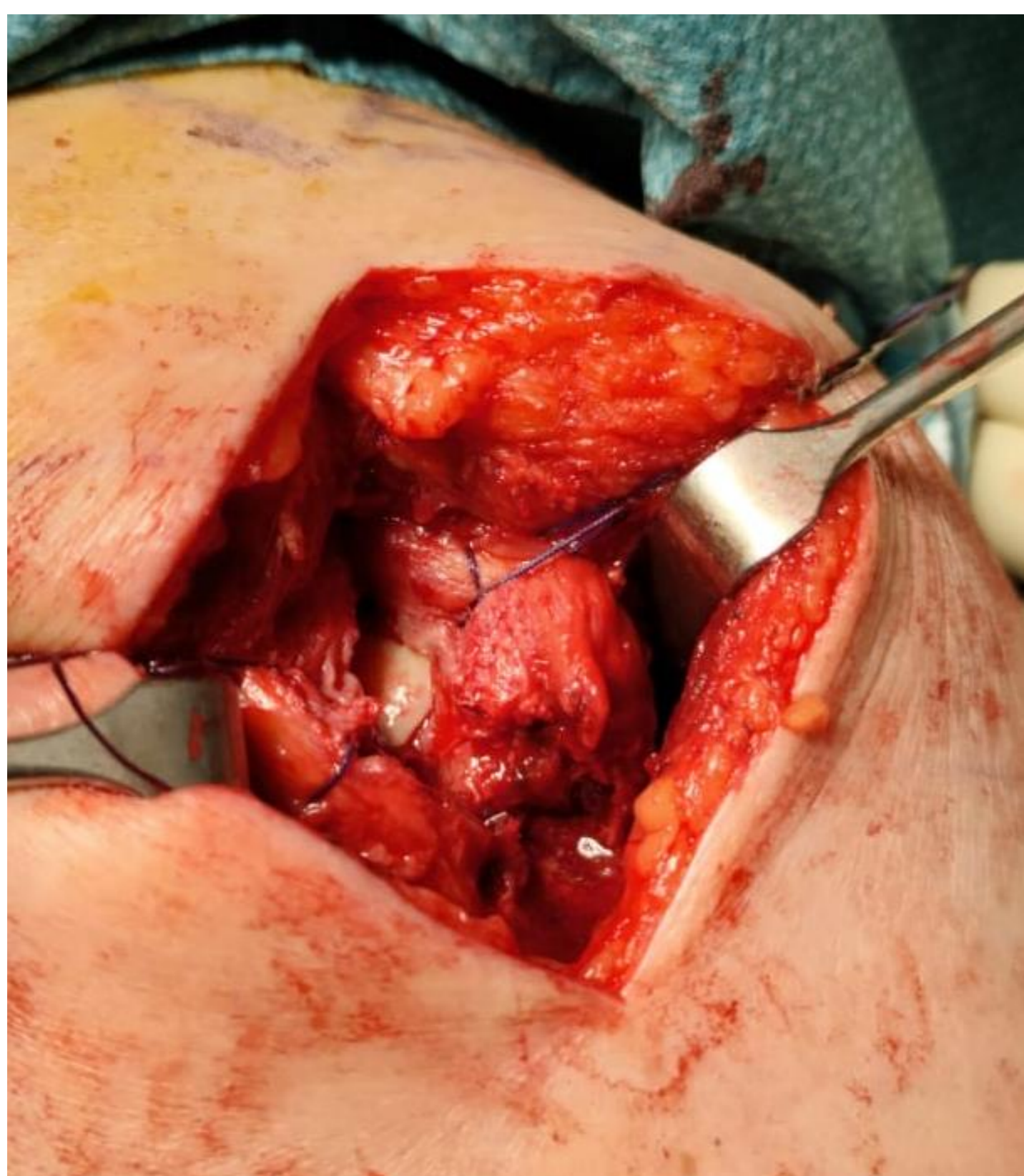
OBJETIVOS

La luxación de hombro es una urgencia traumatológica que requiere reducción precoz, sin embargo, puede ser difícil su manejo cuando asocia fracturas en húmero. La fractura luxación de húmero proximal asociada a una fractura diafisaria de húmero es una patología poco frecuente. Estas lesiones ocurren como consecuencia de un traumatismo de alta energía, requiriendo la mayoría de ellas un tratamiento quirúrgico.

MATERIAL Y MÉTODOS

Mujer de 66 años que acude a urgencias con dolor en hombro derecho tras traumatismo directo presentando impotencia funcional y deformidad en hombro y diáfisis humeral. Se le realizaron radiografías en las que se observó una fractura luxación de húmero proximal y una fractura diafisaria de húmero ipsilateral.

Dadas las características de la fractura, se realizó de urgencia una reducción de la luxación en quirófano, que requirió un mini-open para su reducción. En un segundo tiempo, se realizó la osteosíntesis de ambas fracturas, mediante un abordaje deltopectoral en el que se identificaron las tuberosidades y el manguito dejándolo referenciado con una sutura; se implantó un clavo intramedular bajo control de escopia y se realizó un cierre de las tuberosidades sobre los orificios de la cabeza de los tornillos proximales.



RESULTADOS

La paciente a las 9 semanas tras la cirugía presenta un buen aspecto de la herida y un buen control del dolor. A la exploración, presenta antepulsión de 90°, abducción 80°, rotación externa de 10° y una rotación interna en la que alcanza L2.

CONCLUSIONES

Las luxaciones glenohumorales son urgencias que requieren una atención temprana, sin embargo, es muy importante diagnosticar las lesiones asociadas por poco frecuentes que estas sean ya que nos condicionan el tratamiento definitivo de esta patología.