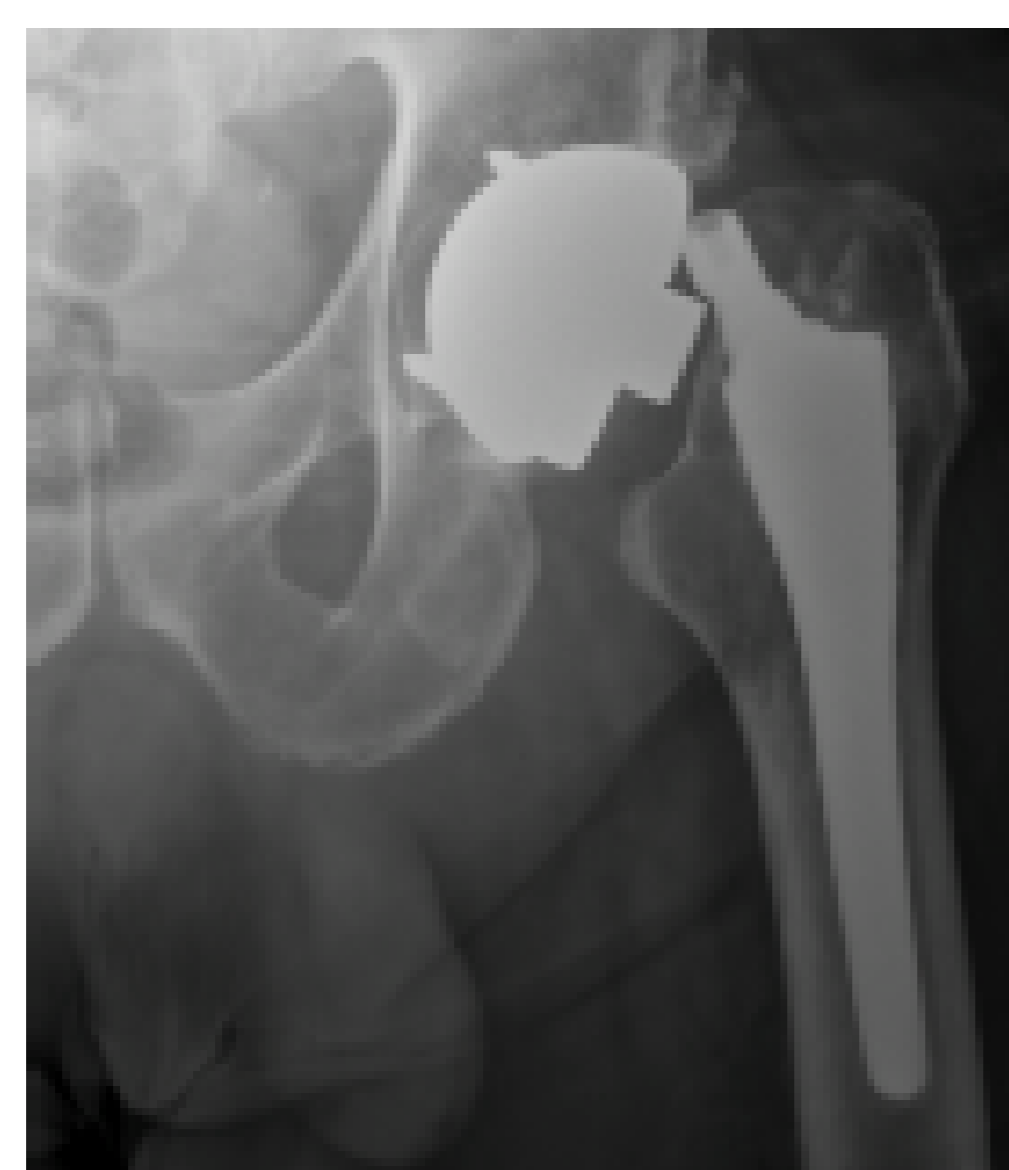


DESANCLAJE DE CABEZA Y CUELLO EN UNA PTC: A PROPÓSITO DE UN CASO

Alcaraz Solano, Sandra; Tortosa Tortosa, Rubén; Gómez Ribelles, Antonio; Señor Revuelto, Pilar, García Trujillo, Antonio; Gómez Ribelles, Antonio;
Hospital Universitari Arnau de Vilanova de Lleida

OBJETIVOS



Presentamos el caso de un varón de 79 años, con prótesis total de cadera izquierda implantada hace 15 años, independiente para las ABVD. Acude a urgencias por dolor e impotencia funcional en cadera izquierda tras giro axial sobre el eje de la misma durante el ejercicio, presentando la extremidad en rotación externa. La radiografía de urgencias evidencia un desanclaje de la cabeza protésica del cuello del implante.

Se consigue la información de los componentes implantados, tratándose de un vástago modular, sin conseguir localizar componentes de recambio.

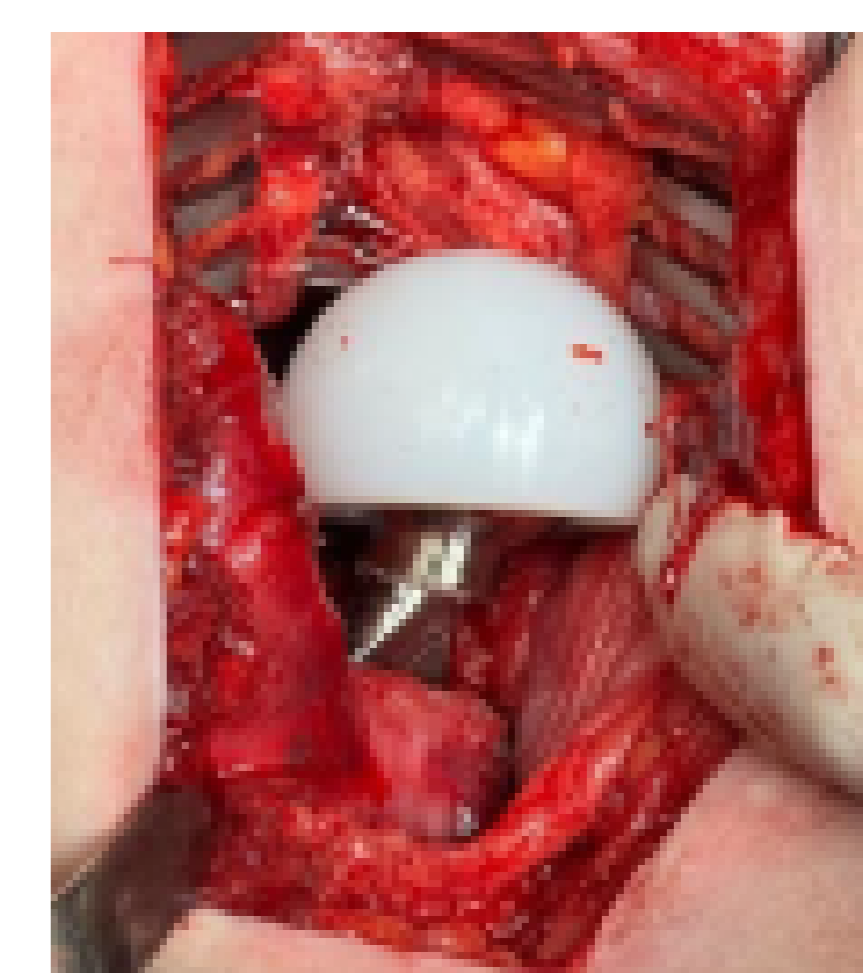
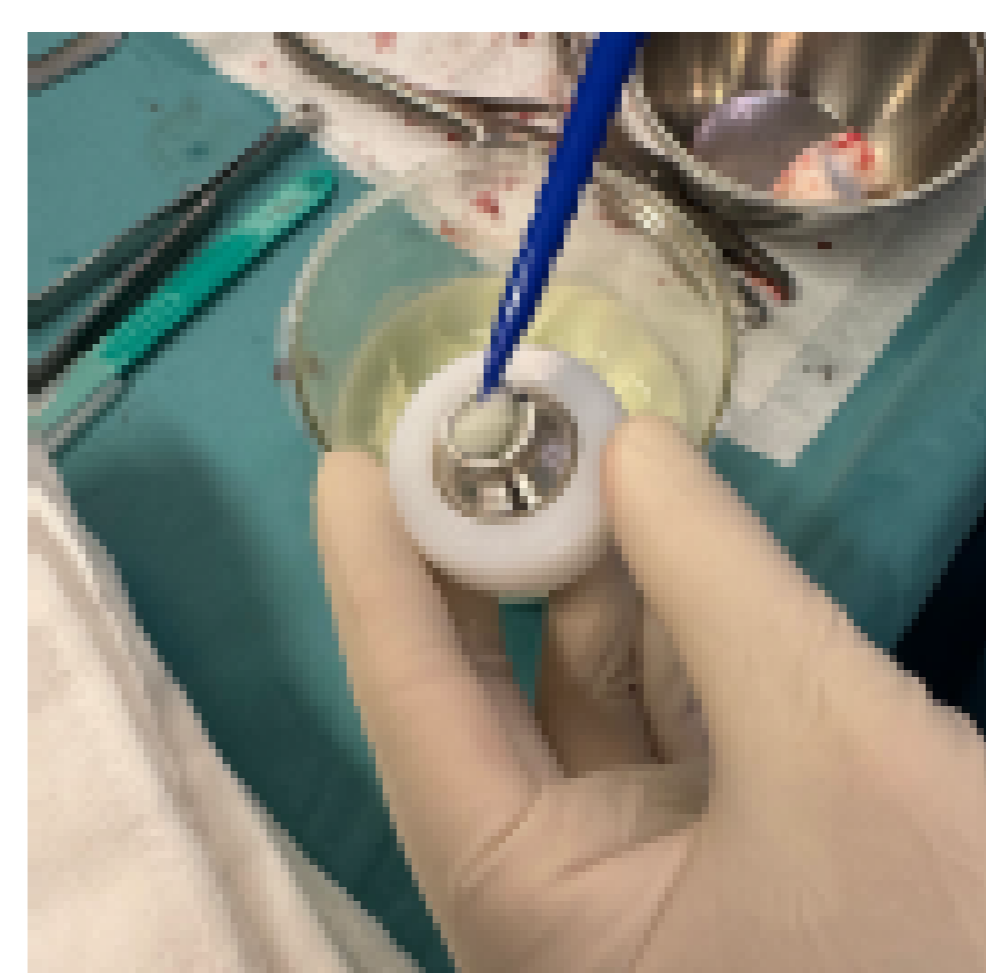
MATERIAL Y MÉTODOS

Se realiza un abordaje sobre la cicatriz previa, observando abundante metalosis, que se desbrida, y el cuello protésico desanclado y con disminución de su diámetro por erosión, lo que impide un anclaje estable cabeza-cuello tras múltiples pruebas intraoperatorias. Se comprueba la estabilidad del cótilo y el correcto anclaje al hueso del vástago.

Se retira la cabeza y se realizan pruebas con diferentes tamaños doble movilidad, sin conseguir un anclaje eficiente por la erosión del cuello.

Finalmente se decide la cementación del anclaje cuello-cabeza con cabeza de doble movilidad con cuello XL metálico (para aumentar la superficie de metal con cementación) y cabeza de polietileno de 52mm, con comprobación de adecuada estabilidad de los dos componentes.

Se realiza la reducción y se comprueba buena movilidad y estabilidad de la misma.



RESULTADOS

El postoperatorio inmediato transcurre sin complicaciones, tolerando deambulación asistida con muletas. A los dos meses realiza actividad física de moderado esfuerzo sin ninguna sintomatología. Los ruidos protésicos previos a la intervención han desaparecido.

CONCLUSIONES

La cementación del anclaje de la cabeza-cuello en una PTC tras un desanclaje por desgaste puede ser una alternativa viable al reemplazo del vástago en casos seleccionados con adecuada integración de la mayoría de los componentes o en caso de desabastecimiento de alguno de los componentes a recambiar.

Se reduce así la cantidad de material recambiado, la agresividad quirúrgica y los riesgos, consiguiendo una adecuada recuperación funcional posterior.

Como limitación en este caso quedaría el corto tiempo de seguimiento del que disponemos actualmente y la escasa bibliografía al respecto.