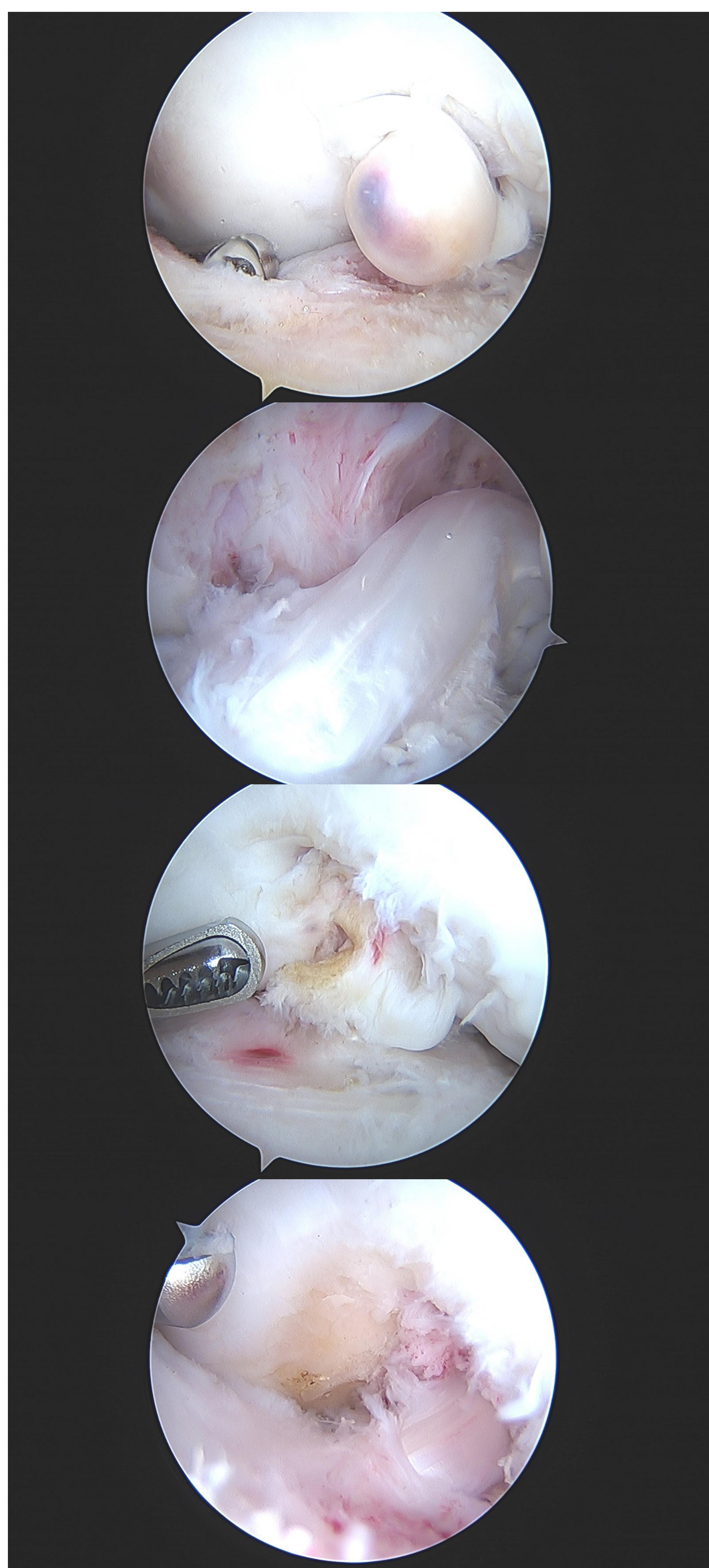


COMPLICACIONES DE LA RECONSTRUCCIÓN DEL LCA: MANEJO DEL SÍNDROME DE CÍCLOPE.

Autores: Gómez García, Irene; Borges Cárcamo, Carmen; Larrabide Pérez, Iker; Chavez Valladares, Sergio ; García Bueno, Belén

Introducción: El síndrome de ciclope es una complicación que puede surgir tras la reconstrucción del ligamento cruzado anterior (LCA). Se caracteriza por la formación de una **cicatriz fibrosa en el surco intercondíleo** que interfiere con la movilidad de la rodilla limitando la extensión y provocando bloqueos. El diagnóstico temprano y el tratamiento adecuado son esenciales para evitar secuelas a largo plazo



Material y metodología: Presentamos el caso de una paciente de 28 años, que fue sometida a una reconstrucción del LCA y LCP. Al año presentó **limitación en la flexión de la rodilla y episodios recurrentes de bloqueo**. Se realizó una RMN objetivándose una rotura en rampa de MI y rotura en pico de loro de ME además de una cicatriz fibrosa en la zona anterior de la rodilla, compatible con el síndrome de ciclope. Se realizó una **artroscopía con resección de la cicatriz, meniscectomía parcial del ME y sutura de la lesión en MI**

Resultados: Inicialmente, se permitió la extensión completa y flexión limitada a 90º en descarga del miembro. Tras el primer mes la paciente experimentó una **mejora significativa** en la flexión y funcionalidad de la rodilla aumentando progresivamente la flexión y la carga. A los 7 meses postintervención, alcanzó un balance articular completo sin dolor con fuerza de cuádriceps completa y un retorno progresivo a su actividad deportiva.

Conclusión: El síndrome de ciclope puede presentarse como una complicación tras la reconstrucción del LCA, limitando la movilidad articular y la función, que sumado a las roturas meniscales puede ser muy limitante para el paciente. **La resección artroscópica de la cicatriz fibrosa y la reparación meniscal resultó en una mejora significativa** en la funcionalidad con unos resultados excelentes, lo que subraya la importancia de un diagnóstico temprano y un manejo quirúrgico adecuado para optimizar los resultados postoperatorios.