

Mantilla-de-los-Ríos-García JE\*, Martínez-Palazón J, Suárez-Millán AJ, Fernández-Picó A, Lajara-Marco F

\*Contacto: jmantillajose@gmail.com

## INTRODUCCIÓN

Las infecciones tras la intervención de una fractura son una grave complicación en Cirugía Ortopédica y Traumatología. Según donde se localice la fractura intervenida, son más frecuentes unos microorganismos u otros, pudiendo variar el desenlace de la misma.

**OBJETIVO:** Analizar las diferencias respecto a la etiología y la tasa de curación de la infección según la ubicación de la fractura intervenida.

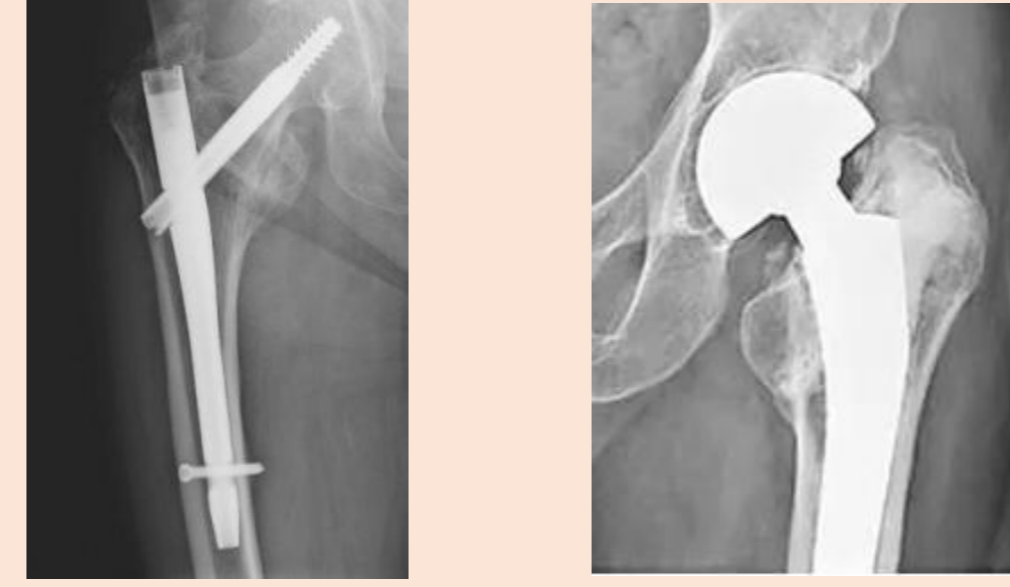
## MATERIAL Y MÉTODO

Estudio casos – controles

45 **pacientes** con infección tras ser intervenidos de una fractura (2018-2024)

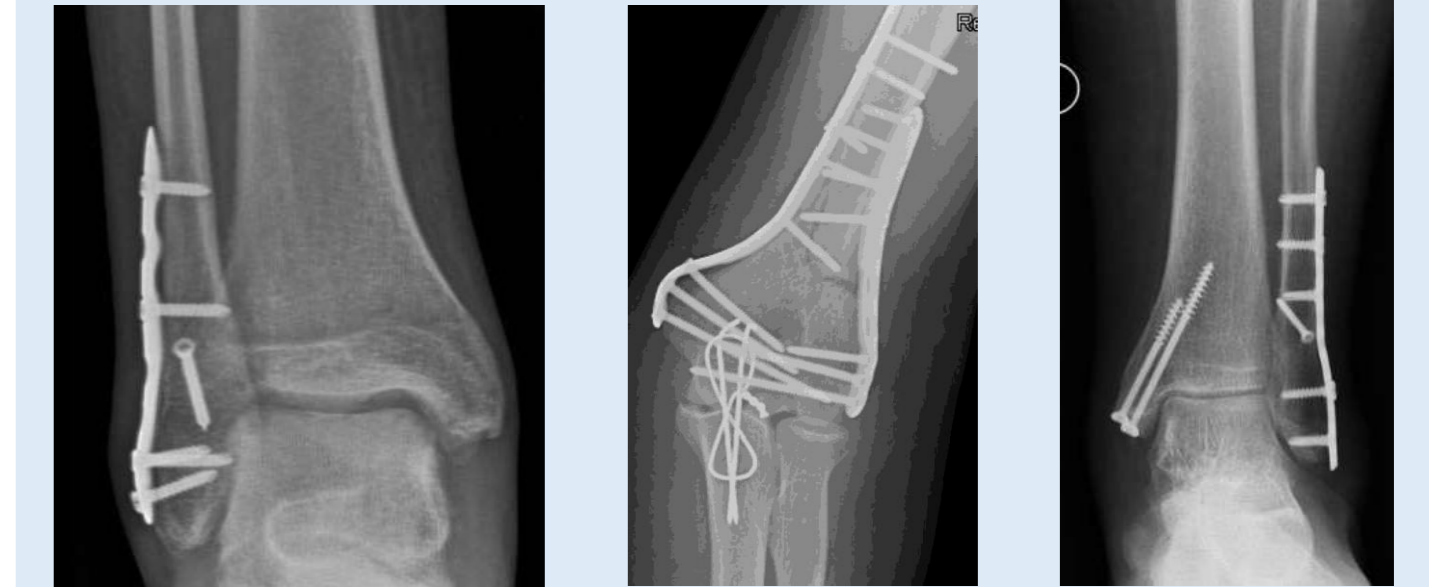
### GRUPO Fr Cadera

Cirugía sobre fractura de cadera  
n=24 (53,3%)



### GRUPO Fr Otras

Cirugía sobre otras fracturas  
n=21 (46,7%)



ANÁLISIS BIVARIANTE



Factores de riesgo  
Cronología de la infección  
Etiología microbiana  
Resultados clínicos

## RESULTADOS

### Factores de riesgo

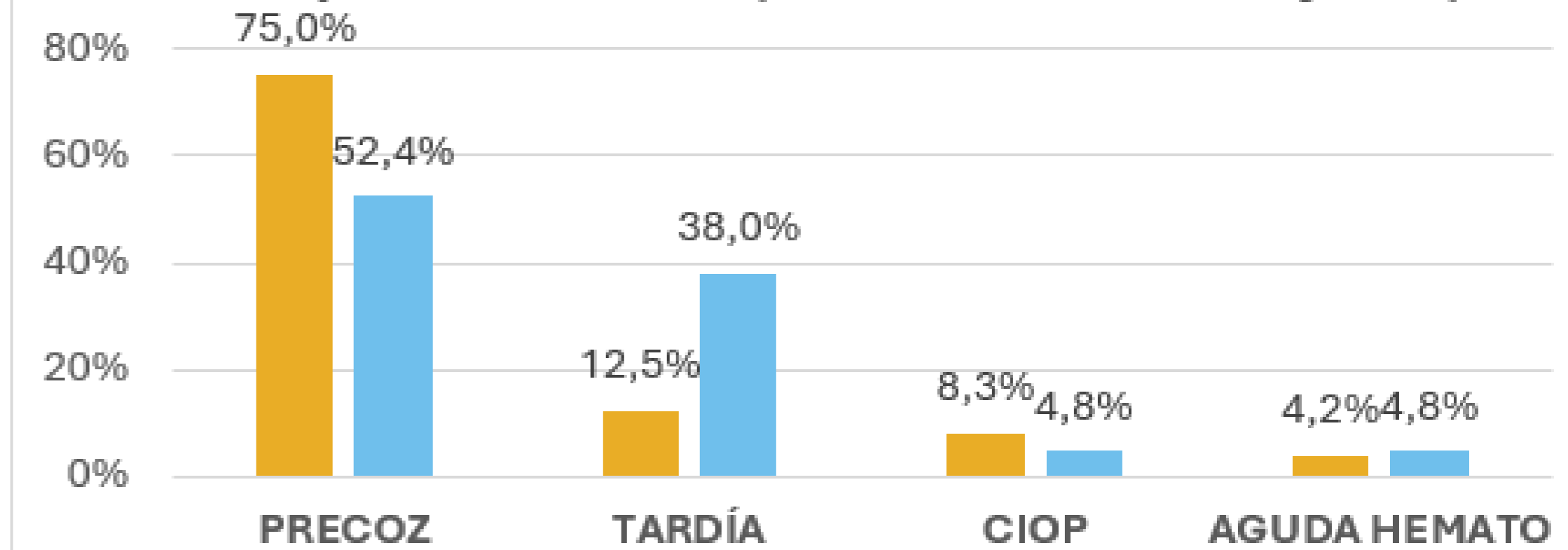
#### ANÁLISIS BIVARIANTE

Variables recogidas		Gr. Fr Cadera	Gr. Fr Otras
Edad media (años)		79	59
Sexo	Masculino	41,7%	61,9%
	Femenino	58,3%	38,1%
Obesidad (IMC > 30 kg/m <sup>2</sup> )		58,3%	38,1%
Caquexia (IMC < 20 kg/m <sup>2</sup> )		4,2%	4,8%
Linfopenia		54,2%	57,1%
Hipoalbuminemia		25%	9,5%
Anemia preQx (Hb < 12 g/dl)		54,2%	38,1%
Fibrilación auricular		33,3%	4,8%
Creatinina preQx > 1,5 mg/dl		16,7%	4,8%
Hepatopatía		8,3%	14,3%
Transfusión preQx		20,8%	14,3%
Diabetes mellitus		41,7%	19%
Fumador		8,3%	42,9%
Bebedor		4,2%	14,3%
Neoplasia		20,8%	0%
Corticoterapia prolongada		0%	0%
Inmunosupresores		0%	0%
Infección simultánea		12,5%	0%
Cirugía fuera de nuestro centro		0%	14,3%
> 2 días hospitalización preQx		66,7%	47,6%

El grupo Fr cadera presentó mayor **edad media** (79 vs 59 años) y mayor tasa de **factores de riesgo en general**. En el grupo Fr otras, encontramos mayor prevalencia de **hepatopatía** y hábitos tóxicos (**fumar y beber**).

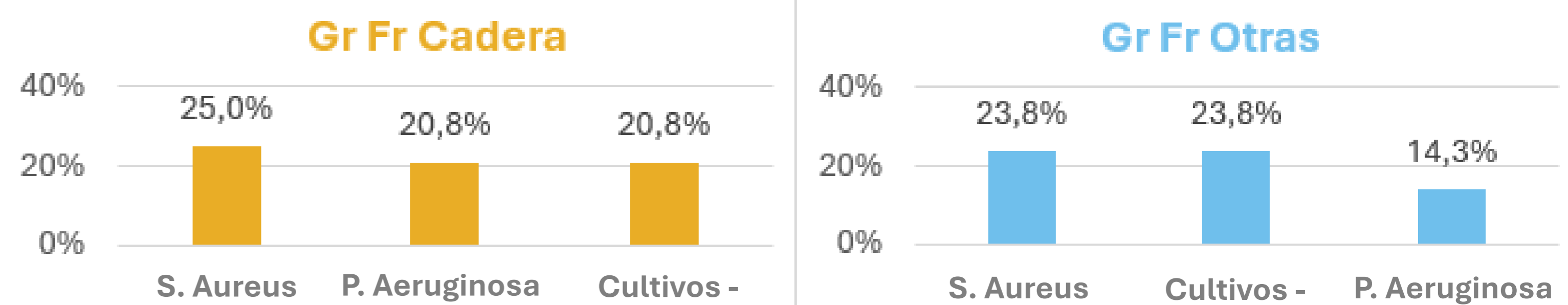
### Cronología de la infección

Tipo de infección (clasificación Tsukuyama)



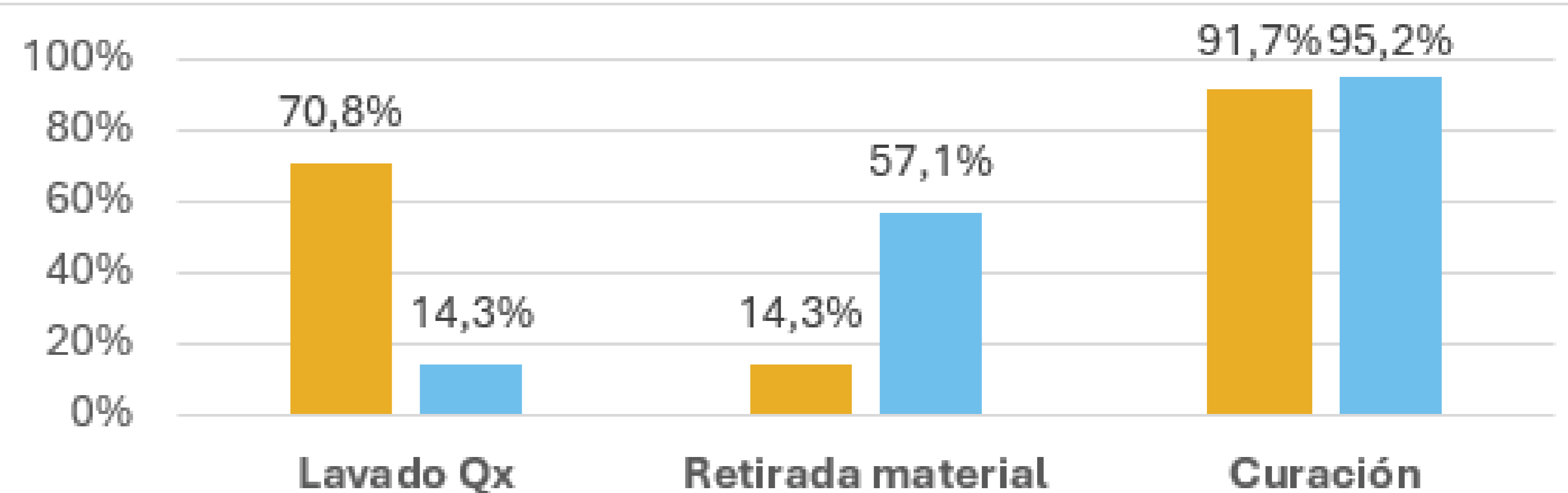
En ambos grupos, la mayoría de las infecciones fueron **precozes (primeras 4 semanas)**.

### Etiología microbiana



El microorganismo predominante en ambos grupos fue el **S. Aureus** (25% y 23,8%). En ambos grupos, un 20,8% y un 23,8% cursaron como infecciones con **cultivo negativo**.

### Resolución clínica



El grupo Fr cadera precisó **lavado quirúrgico** en un 70,8% de los casos (sin retirada de implante), mientras que en el grupo Fr otras fue necesario la **retirada de material** en un 57,1% de los casos. La tasa de **resolución fue similar** en ambos grupos.

## CONCLUSIONES

Las infecciones en fracturas de cadera comparadas con las infecciones en otras fracturas se presentan en **pacientes de mayor edad** y con **más factores de riesgo** en general. La **etiología microbiana es similar** en ambos grupos, predominando el **S. Aureus** y las infecciones con **cultivo negativo**. La tasa de resolución clínica es similar en ambos grupos, precisando las infecciones en fracturas de cadera de más **lavados quirúrgicos** y necesitando las infecciones sobre otras fracturas la **retirada de material** en más casos.

## BIBLIOGRAFÍA

- Dvorak JE, Lasinski AM, Romeo NM, Hirschfeld A, Claridge JA. Fracture related infection and sepsis in orthopedic trauma: A review. *Surgery*. 2024;176(2):535-40.
- Ojeda-Thies C, Rojo-Carpintero A, Soria-Perdomo F, Ramos-Pascua LR. Implant-associated infection after hip fracture surgery in elderly patients: Risk factors and mortality. *Injury*. 2024;55 Suppl 5:111756.
- Metsemakers WJ, Kuehl R, Moriarty TF, Richards RG, Verhofstad MHJ, Borens O, et al. Infection after fracture fixation: Current surgical and microbiological concepts. *Injury*. 2018;49(3):511-22.

