

# EL ÉXITO DE LA PERSONALIZACIÓN

AUTORES: Macicior Arostegi, Andrea; Cearra Guezuraga, Iñigo; de la Iglesia García, Miguel; García de la Loma, Sergio; Ayala Díaz, Daniel.

HOSPITAL UNIVERSITARIO DE BASURTO, BILBAO, VIZCAYA



BASURTUKO UNIBERTSITATE OSPITALEA  
HOSPITAL UNIVERSITARIO BASURTO

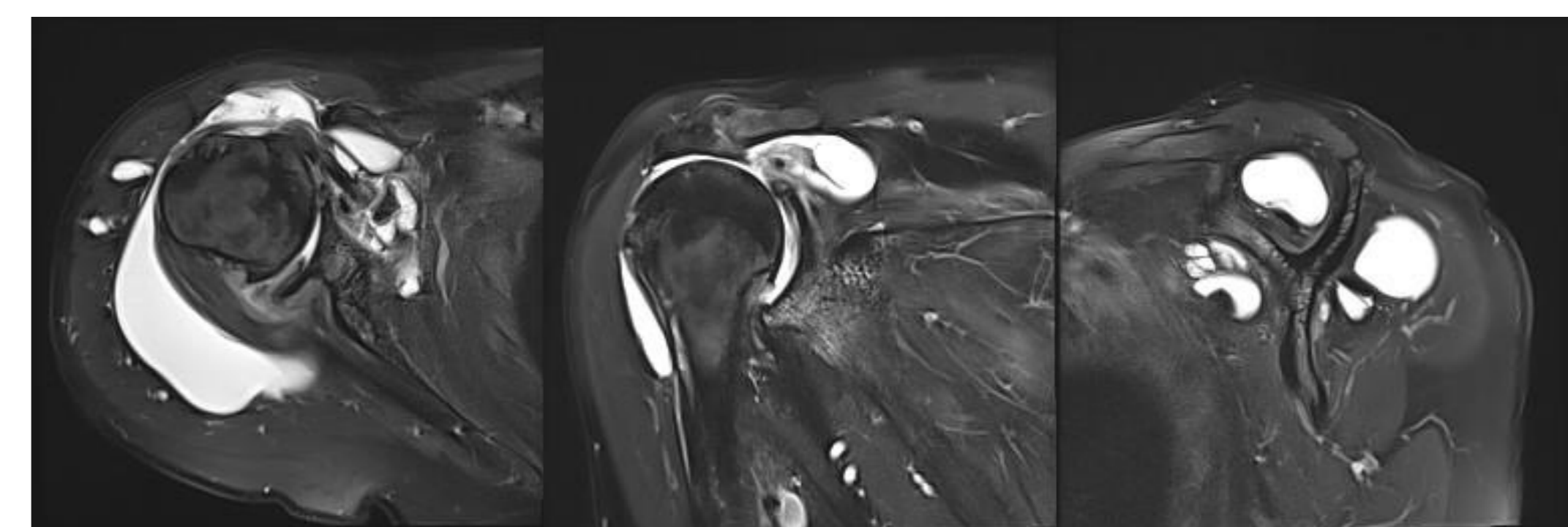
## OBJETIVOS

Las **artroplastias totales de hombro** son una practica clínica cada vez más frecuente en nuestro día a día, empleándose tanto para patología degenerativa como para fracturas. Cada vez tenemos casos más complejos, donde las prótesis primarias no se llegan a ajustar bien a los defectos óseos que podemos tener, y en los cuales podría salvarnos el empleo de **componentes personalizados** hechos a medida.

## MATERIAL Y MÉTODOS

Este caso es una mujer de 82 años, con antecedentes de patología reumática, diestra, jubilada e independiente. Refiere dolor y limitación funcional en el hombro derecho de años de evolución, que no responde a tratamiento conservador (rehabilitación, infiltraciones...).

- Exploración física: derrame articular franco, balance articular limitado a elevación  $<90^\circ$ .
- Pruebas complementarias (Rx, TAC y RMN): artropatía de hombro por rotura masiva de manguito (Hamada IVB) con usura relevante de la glena y medialización del húmero.



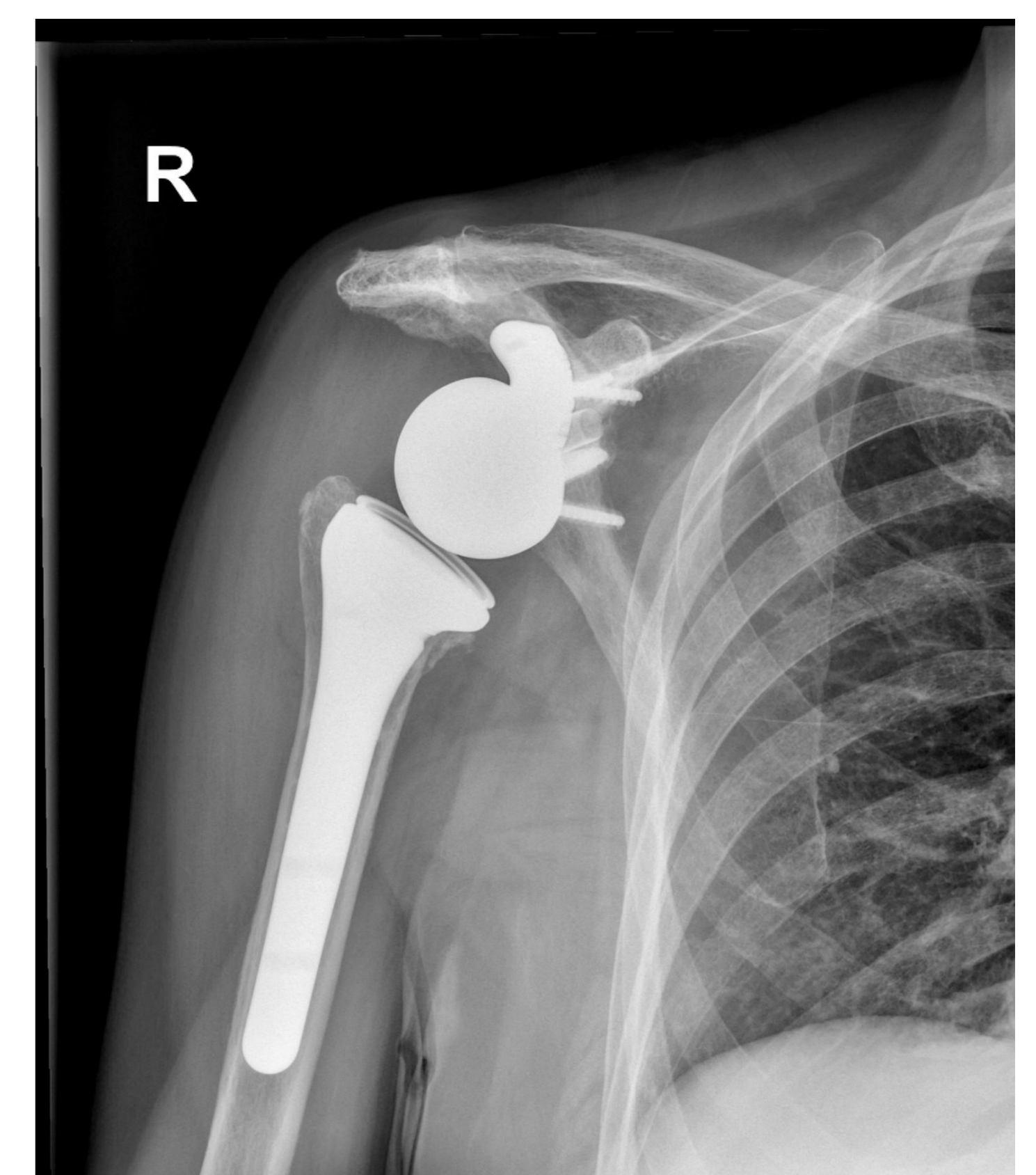
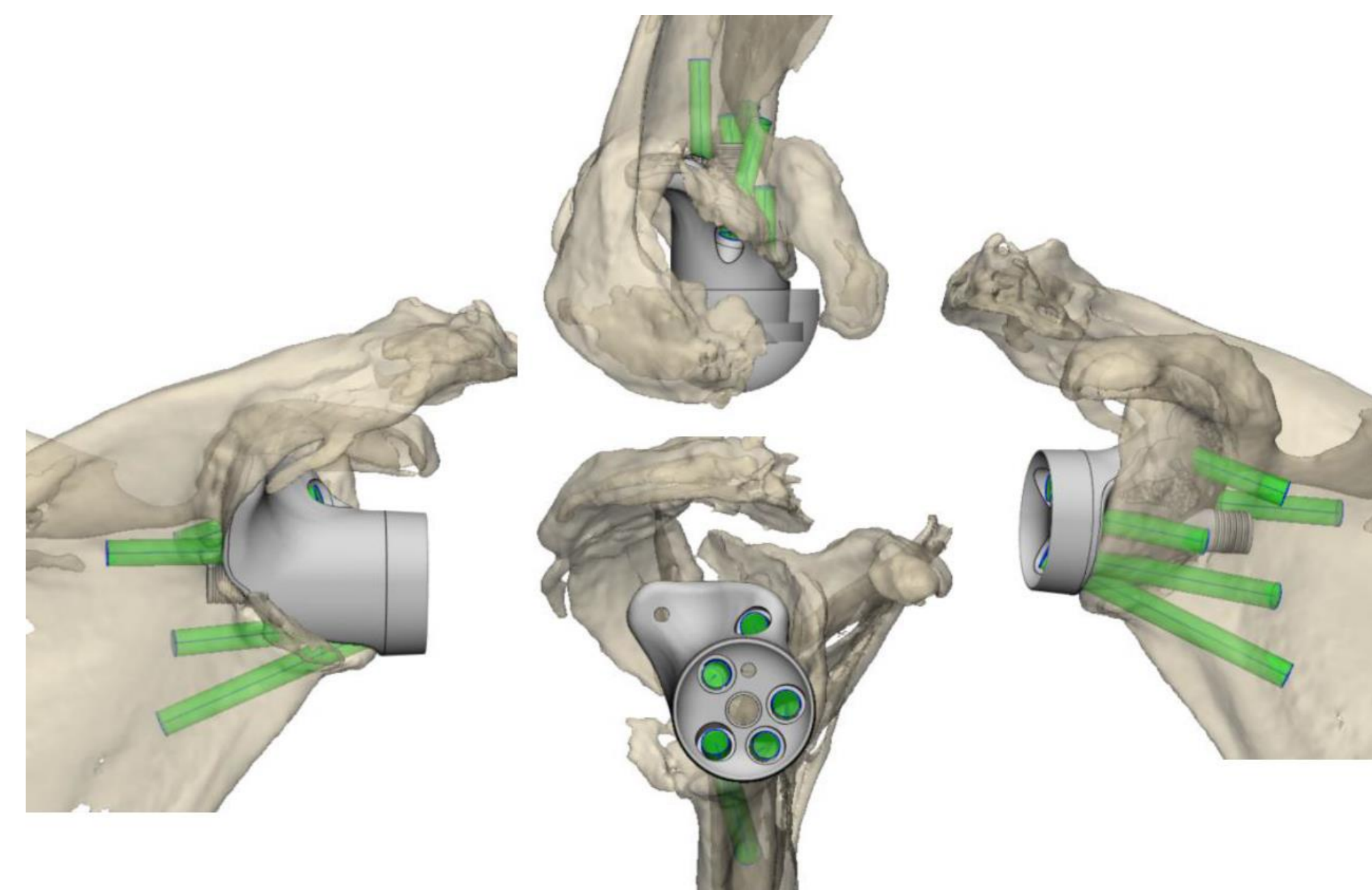
## RESULTADOS

Se opta por tratamiento quirúrgico mediante una **artroplastia total inversa de hombro con metaglena metálica a medida**, realizándose una planificación quirúrgica en 3D.

A través de un abordaje dectopectoral, se coloca el componente humeral según técnica habitual y se coloca una guía personalizada para la glena.

A través de la guía se realiza el brocado de los tornillos en posiciones personalizadas y se coloca implante definitivo personalizado.

El control postquirúrgico a los 6 meses es satisfactorio, la paciente esta sin dolor y con un balance articular con elevación de  $160^\circ$ , rotación externa de  $15^\circ$  e interna a D10.



## CONCLUSIONES

Definitivamente, la personalización de los componentes es un recurso a tener en cuenta en casos complejos con mucha pérdida de stock óseo, haciendo que cirugías aparentemente difíciles de ejecutar se simplifiquen.