

EL MISTERO DEL DEDO QUE NO SUBE: BLOQUEO DE LA ARTICULACIÓN METACARPOFALÁNGICA



Cuevas Aragón P*, Fernández Picó A, Sánchez Robles M, Suárez Millán AJ, Lax Pérez R.

* Contacto: paulacuevas4d@gmail.com

INTRODUCCIÓN

El bloqueo de la articulación metacarpofalángica (MCP) de las manos consiste en una pérdida de la extensión activa y pasiva de esta articulación, sin pérdida de la capacidad de flexión y con movilidad normal de las articulaciones interfalángicas.

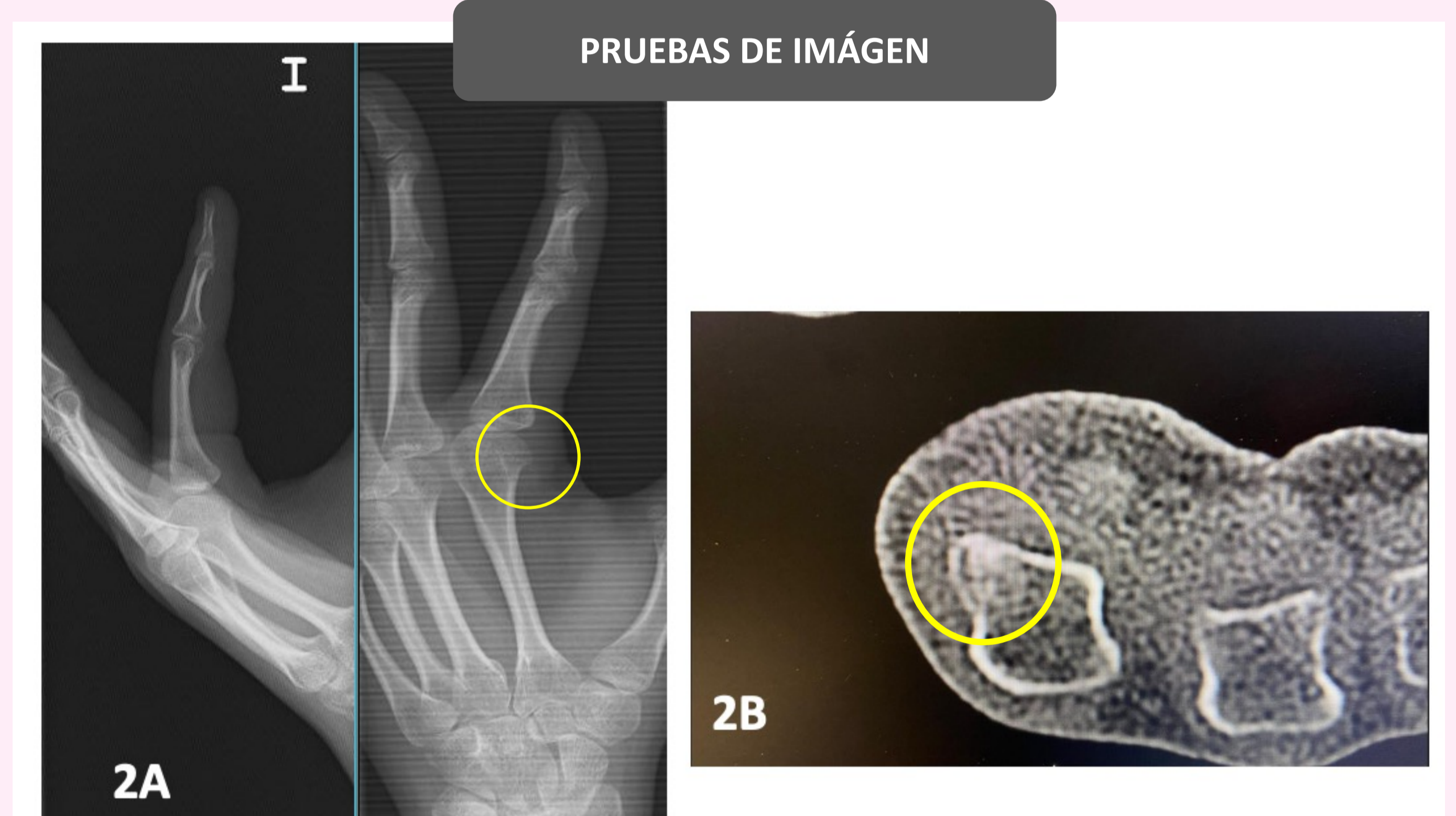
El objetivo de este caso es presentar un caso de bloqueo de la articulación metacarpofalángica de las manos, entidad muy poco frecuente, y que requiere un correcto diagnóstico diferencial para ser tratada con éxito.

MATERIAL Y MÉTODOS

Mujer de 18 años que acude a Urgencias por que, tras una flexión forzada, presenta incapacidad para extender de manera activa o pasiva la metacarpofalángica del segundo dedo.



- 1A:** Se observa la imposibilidad de la extensión completa de la articulación MCF del 2º dedo.
1B: Incapacidad de flexión activa completa.



- 2a:** Radiografía en Urgencias, donde se observa prominencia ósea a nivel palmar-radial en la cabeza del segundo metacarpiano.
2b: RMN, donde confirma dicha prominencia, junto con lesión del extremo proximal del ligamento colateral accesorio radial.

TRATAMIENTO QUIRÚRGICO

Mediante un abordaje radial sobre la metacarpofalángica, se realiza apertura de la banda sagital, apertura entre ambos fascículos del ligamento colateral radial de la segunda metacarpofalángica, realizando exéresis de la prominencia ósea. Tras ello se comprueba correcta extensión de la articulación.

RESULTADOS

Durante el seguimiento en consultas externas, la paciente evoluciona favorablemente. Tras 6 meses de evolución, presenta movilidad completa de la articulación metacarpofalángica del 2º dedo, sin complicaciones.

DISCUSIÓN Y CONCLUSIÓN

El bloqueo de la MCP en flexión es una entidad poco frecuente que puede producirse en pacientes con prominencia ósea, normalmente radial, en la cabeza del metacarpiano. Su mecanismo involucra la interposición del ligamento colateral radial accesorio en la prominencia ósea, impidiendo la extensión. Es crucial diferenciar esta patología de entidades más comunes como el dedo en gatillo para un tratamiento adecuado.

BIBLIOGRAFÍA

- Spies CK. Fixiertes Mittelfingergrundgelenk aufgrund eines verhakten Seitenbands [Locked metacarpophalangeal joint of the long finger due to a stuck collateral ligament]. *Orthopädie (Heidelb)*. 2023;52(1):1.
- Levet P, de Villeneuve Bargemon JB, Mayoly A, Viaud-Ambrosino S, Kachouh N, Jaloux C. Locking of the metacarpophalangeal joint: A comprehensive review of the literature. *Ann Chir Plast Esthet*. 2024;69(3):271-277.
- Patetta MJ, Jacob KC, DesLaurier J, et al. Ligamentous and capsular injuries of metacarpophalangeal joints: Comprehensive analysis and clinical insights. *J Hand Microsurg*. 2024;16(5):100132.