

# PROTRUSIÓN INTRAARTICULAR DEL MATERIAL DE OSTEOSÍNTESIS COMO CAUSA DE RIGIDEZ DE CODO

Servicio de Cirugía Ortopédica y Traumatología. Hospital Universitario Dr. José Molina Orosa de Lanzarote  
Román Betancort de León, Borja García Vian, Miguel Ángel Cabrerizo Valdés, Lara del Arco Pérez, Pablo Caballero Belloch

## OBJETIVOS:

Presentar el caso de un paciente varón de 45 años intervenido en Abril-2022 de fracturas del olécranon y cabeza radial mediante placas de osteosíntesis, que evolucionó desfavorablemente hacia la rigidez por causa iatrogénica.

## MATERIAL Y METODOLOGÍA :

Se expone el caso de un paciente de 45 años que presentó fractura cerrada del olecranon Mayo IIB y de la cabeza del radio Mason II del codo derecho al sufrir caída. La intervención quirúrgica se realizó de forma programada en la siguiente semana procediendo mediante único abordaje posterolateral de Boyd a la fijación de la cabeza radial mediante placa preconformada; y a la fijación de la fractura de olecranon mediante tornillo interfragmentario y placa bloqueada.

El paciente fue dado de alta a las 48 horas tras la intervención y continuó seguimiento en las consultas externas donde se fue objetivando la progresiva pérdida de la movilidad del codo derecho con bloqueo casi completo de la flexoextensión y de la pronosupinación. Ante la pérdida progresiva de la movilidad fue solicitado un TAC del codo que indicó la consolidación de la fractura del olécranon y la existencia de protrusión intraarticular de 1'5mm de uno de los tornillos de fijación del olécranon en la región posteromedial de la tróclea. 5 meses tras la primera intervención se realiza retirada del material de osteosíntesis del olécranon, transposición del nervio cubital y artrolysis abierta mediante procedimiento de la columna lateral del codo.

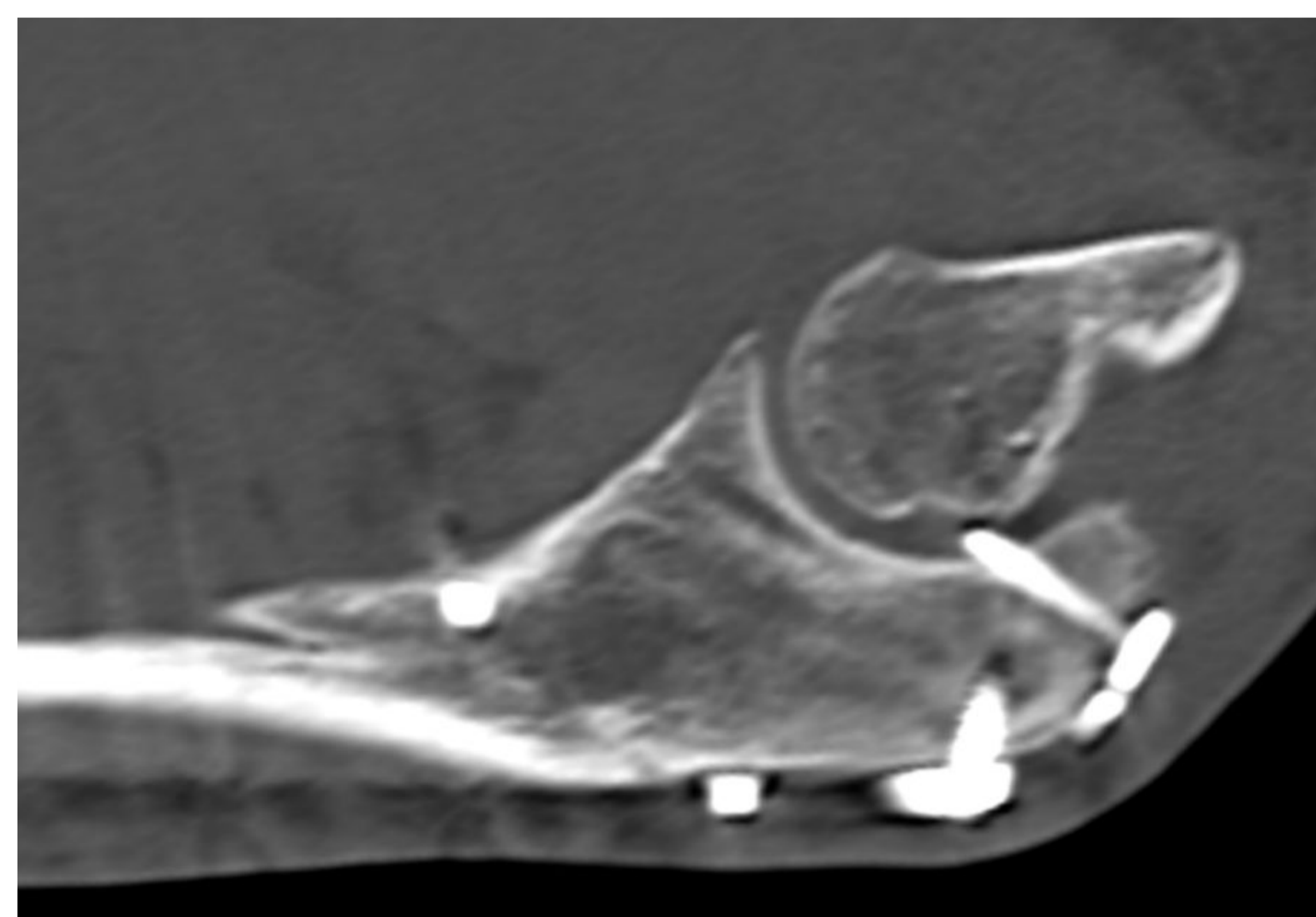
## RESULTADOS :

Seis meses tras la segunda cirugía el paciente no presenta dolor, y se consigue flexión 140°, extensión -10°, pronación 90°, supinación 80°.

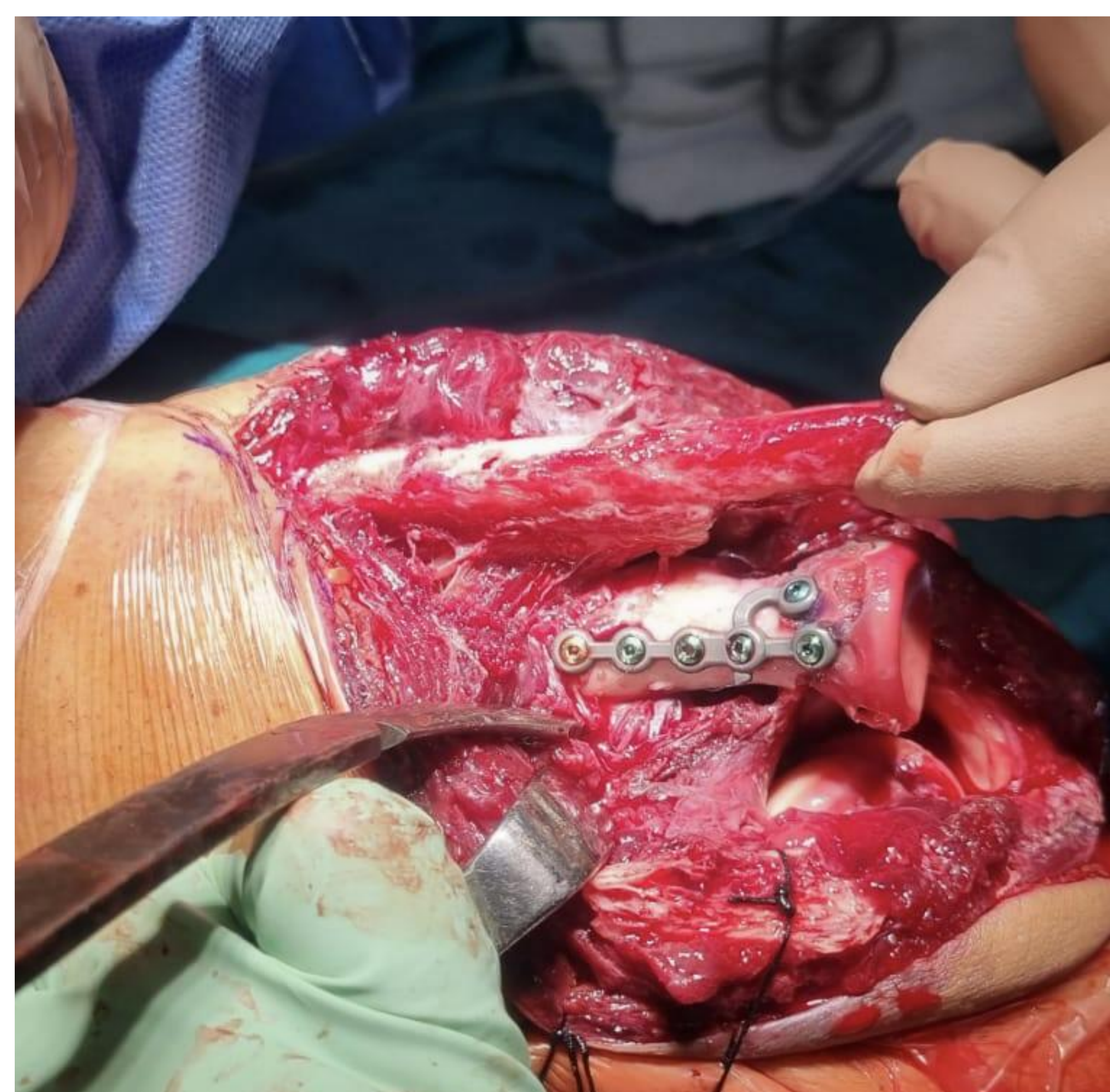
## CONCLUSIONES:

La rigidez de codo es frecuente tras las lesiones traumáticas del codo y puede ser debida a causas de origen extrínseco, intrínseco o mixtas. La protrusión intraarticular del material de osteosíntesis se encontraría entre las causas de origen intrínseco, en las que se produce una limitación de la movilidad por la incongruencia de la superficie articular, al existir roce del metal-articulación.

El reconocimiento de todos los factores implicados en la rigidez del codo es fundamental antes de plantear un determinado procedimiento quirúrgico.



*Imágenes TC protrusión intraarticular de 1 tornillo de 1.5mm en la región posteromedial de la tróclea*



*Imagen intraoperatoria: retirada del material de osteosíntesis del olécranon y artrolysis abierta*