

Introducción

- La luxación esternoclavicular posterior (ECP), aunque rara, reviste gran importancia por las posibles lesiones asociadas a las estructuras mediastínicas.
- El objetivo es definir el manejo y evolución de un paciente joven, jugador de rugby federado, afecto de luxación ECP traumática.

Material y métodos

- Varón de 19 años, con dolor en hemitórax superior izquierdo de dos semanas de evolución tras sufrir colisión con un compañero durante un partido de rugby.
- Refiere faringitis y odinofagia que aumentan con la flexión del hombro y a la palpación.

EXPLORACIÓN FÍSICA

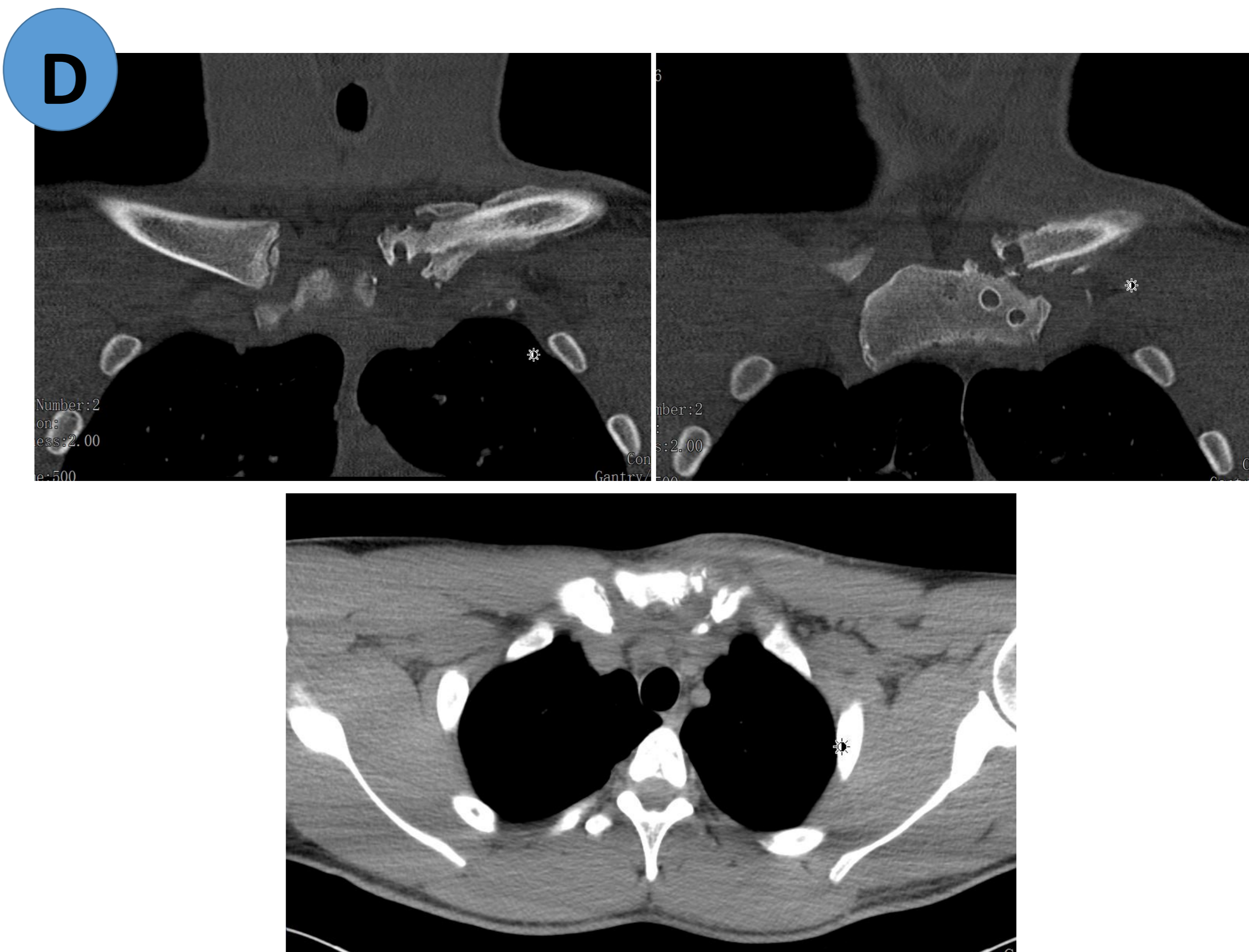
- Hematoma en región de articulación esternoclavicular izquierda y pectoral, con limitación a la movilidad del hombro izquierdo y lateralización escapular de unos 2 cm.

Ante sospecha de luxación esternoclavicular se realiza radiografía en proyección de Serendipia (A) y TC cervical y de hombro (B). Se solicita angioTAC, donde la clavícula desplazada comprime la vena innominada izquierda (C).



Resultados

- Se aconsejó tratamiento quirúrgico y se realizó reducción abierta y reconstrucción ligamentosa con plastia de autoinjerto de semitendinoso.
- Se asoció una cinta de sutura para mayor estabilidad primaria. Hubo necesidad de suturar un pequeño desgarro en arteria subclavia que ocurrió al reducir la clavícula.
- El paciente presentó buena evolución, y comenzó con rehabilitación temprana.
- A partir del sexto mes postoperatorio comenzó a participar en los entrenamientos de agilidad funcional de rugby, asintomático.
- Al año de la cirugía, fue autorizado para participar sin restricciones en los partidos de rugby.



En la revisión a las seis semanas se realizó TC de control (D).

Conclusiones

- La **luxación ECP** es infrecuente pero de suma importancia su diagnóstico temprano.
- El diagnóstico se basa en la **clínica** y estudios de imagen avanzados, como la **tomografía computarizada**.
- El **tratamiento** busca la reducción cerrada bajo anestesia y monitorización y, si esta no es posible, se recurre a la reducción abierta.
- La **correcta evaluación y manejo temprano** son esenciales para minimizar complicaciones graves y garantizar una recuperación funcional óptima.