

## 1 Introducción

El síndrome de Rubinstein-Taybi (SRT) tipo 1 es un trastorno genético raro caracterizado por anomalías congénitas, discapacidad intelectual, baja estatura. Alteraciones en la estructura ósea, como las deformidades en los pies (primer dedo de los pies anchos), son comunes en estos pacientes.

## 2 Objetivo

El objetivo es describir el uso del fijador circular tipo hexápodo como método para realizar el alargamiento y corrección de deformidad del 1er metatarsiano en un paciente afecto de braquimetatarsia con deformidad concomitante enfocándose en la precisión de la corrección, la estabilidad postoperatoria y histogénesis con regeneración tisular guiada consiguiendo una mejoría funcional y estética.

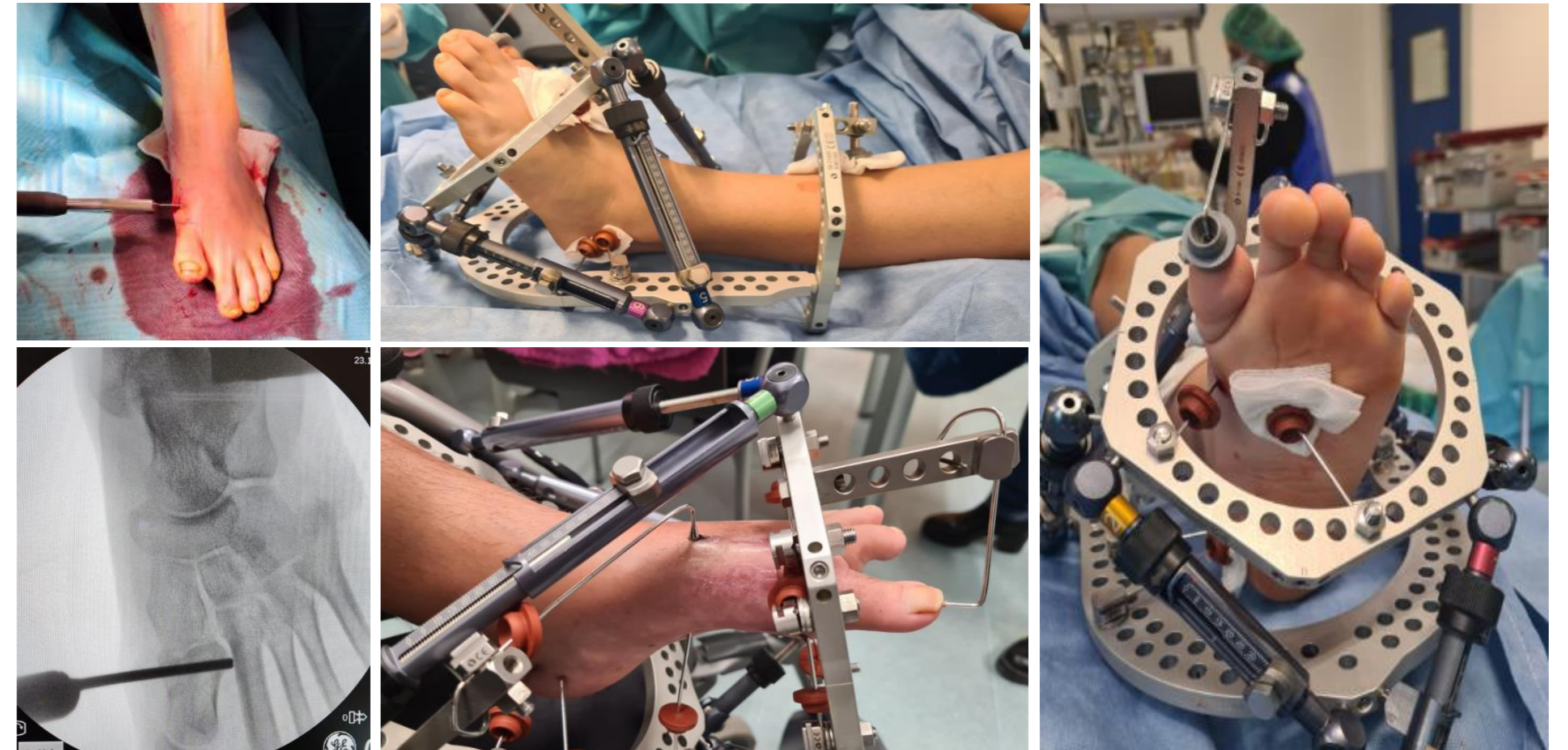
## 3 Material y metodología

Se presenta el caso de una paciente de 13 años con SRT, que presenta braquimetatarsia con adducto/varo y disminución de inclinación en plano sagital y ensanchamiento del primer dedo del pie.

Se utilizaron radiografías en carga, TAC e impresión de biomodelos ·3D para la planificación prequirúrgica.



Se realizó una osteotomía del primer metatarsiano y aplicación de un fijador circular hexápodo. Tras un periodo de latencia de 10 días se comienza la callostasis a 1mm/día para realizar el alargamiento y la corrección de la deformidad. Se utilizaron imágenes radiográficas pre y postoperatorias para evaluar la alineación y la funcionalidad del pie.



## 4 Resultados

La corrección de la deformidad fue exitosa, con una alineación adecuada postquirúrgica confirmada por radiografías. La paciente presentó una mejoría significativa en la función y estética del pie, con reducción del dolor y mejor capacidad para carga y deambulación. Durante el proceso de corrección se presentó una consolidación de la osteotomía que requirió una nueva intervención para realizar de nuevo la osteotomía y reforzar la fijación en el 1er MTT. La estabilidad de la osteotomía se mantuvo a lo largo del seguimiento, permitiendo realizar correcciones periódicas según el programa



## 5 Conclusiones

El uso de un hexápodo para la osteotomía del primer metatarsiano en pacientes con SRT tipo 1 puede ofrecer ventajas significativas en casos con braquimetatarsia y deformidad asociada, en términos de precisión en la alineación, así como en los resultados funcionales y estéticos por la regeneración tisular guiada fisiológica única que producen. Es una técnica que permite una corrección con una precisión de 1mm o 1 grado de exactitud, pero no exenta de complicaciones y que requiere unidades especializadas para su aplicación.