

DE PRÓTESIS A LA ARTRODESIS: MANEJO DE FRACTURA LUXACIÓN ROTULIANA PERIPROTÉSICA

López Álvarez, FJ; Grande Caballero, María Luisa; Mansilla Vega, Rubén
Hospital Santa Ana. Granada

OBJETIVOS

Evaluar eficacia del tratamiento quirúrgico, en un paciente con fractura periprotésica del componente rotuliano tras artroplastia total de rodilla (ATR)

MATERIAL Y METODOLOGÍA

Paciente de 81 años con antecedentes de escoliosis y espondiloartrosis lumbosacra, gonartrosis tricompartmental derecha grado IV y deterioro funcional progresivo.

Fue sometida a ATR derecha y posteriormente sufrió una fractura-luxación de rótula, lo que requirió reinserción mediante túneles transóseos y sutura de Krakow.

Ante el fracaso de la rehabilitación y persistencia del flexo irreductible de 60°, se realizó artrodesis con clavo T2. Se evaluaron los resultados funcionales a los 3 y 6 meses mediante la escala de la Knee Society Score (KSS) y la capacidad de deambulación.

RESULTADOS

Presentó una importante disimetría del miembro inferior derecho (aproximadamente 6 cm).

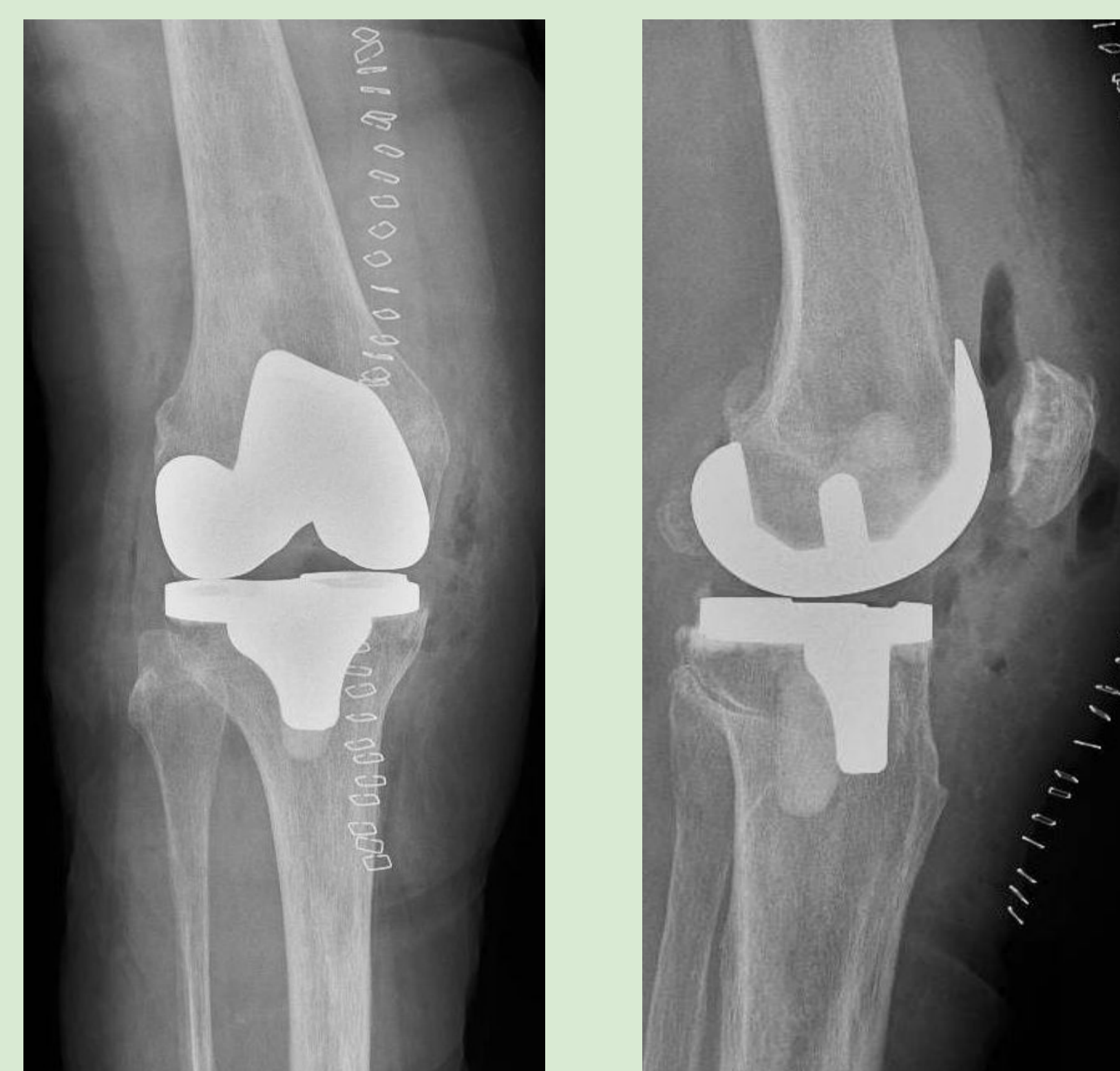
La puntuación KSS mejoró de 45 ± 5 antes de la cirugía de artrodesis a 68 ± 7 a los 6 meses

La paciente logró deambulación progresiva con ortesis

CONCLUSIÓN

La fractura periprotésica del componente rotuliano es una complicación grave en pacientes con ATR, especialmente en aquellos con deterioro óseo y alteraciones biomecánicas preexistentes.

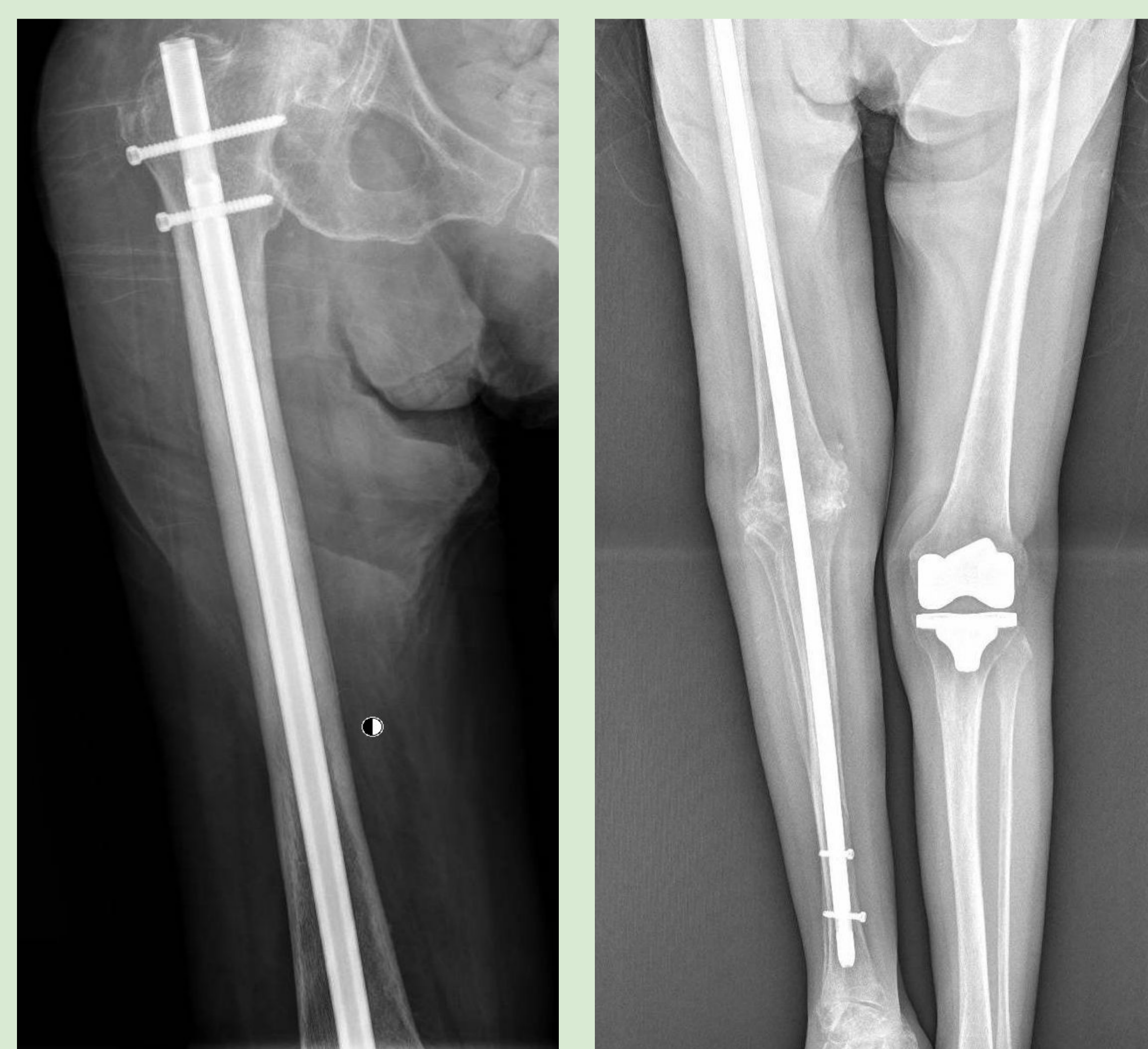
La artrodesis con clavo T2 fue una alternativa viable para recuperar la estabilidad y mejorar la funcionalidad en este caso, aunque con limitaciones significativas en la movilidad y calidad de vida



ATR DERECHA



FRACTURA- LUXACIÓN RÓTULA Y REINSERCIÓN



CLAVO T2