

# CUANDO NO TODO ES EPICONDILITIS: SÍNDROME MENISCOIDE RADIOCAPITELAR

PASCUAL GIMÉNEZ, MIGUEL. MORALES SÁNCHEZ-MIGALLÓN, CARLOS. GONZÁLEZ MARTÍNEZ, ÁNGEL. DUVAL PERALTA, LORY MADELEINE. GARCÍA-PUERTAS PÉREZ, AINOA

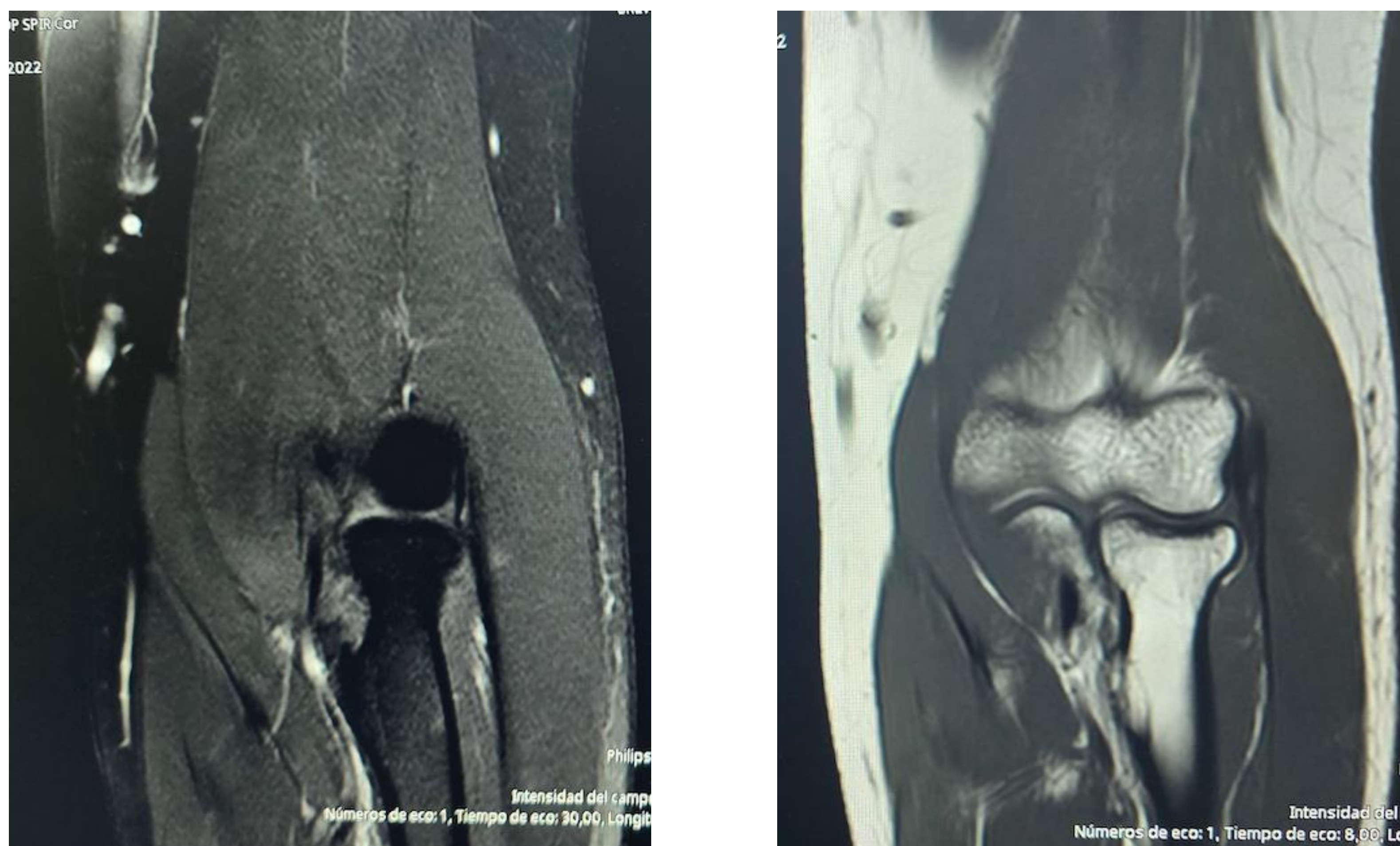
## OBJETIVOS

La plica sinovial de la articulación radiocapitelar (también llamada síndrome meniscoide) es una patología poco frecuente que debemos conocer a la hora de evaluar el dolor en la región lateral del codo, pues se puede confundir con otras causas como son la epicondilitis, inestabilidad radiocapitelar o cuerpos libres intraarticulares.

Se presenta el caso de una mujer con plica sinovial radiocapitelar dolorosa, analizando el proceso diagnóstico y terapéutico.

## MATERIAL Y MÉTODOS

Mujer de 32 años con dolor en cara lateral de codo izquierdo desde hace 2 años relacionado con traumatismo directo. Inicialmente fue diagnosticada de epicondilitis y tratada mediante infiltraciones repetidas en el epicóndilo lateral, sin mejoría clínica. Actualmente acude por persistencia de dolor en región radiocapitelar, sin limitación a la movilidad, observándose atrofia cutánea en la región de las infiltraciones.



**Figuras 1 y 2.** Se observa engrosamiento de la cápsula postero-lateral que sugiere el diagnóstico de plica sinovial.

Se solicita ecografía y RMN del codo, donde se observa un engrosamiento capsular, diagnosticándose la plica sinovial radiocapitelar y procediendo a la intervención quirúrgica.

Se realiza cirugía abierta y biopsia-exéresis de la plica sinovial radiocapitelar.

## RESULTADOS

Tres meses después de la cirugía y tras rehabilitación, la paciente presenta movilidad completa y ausencia de dolor.

## CONCLUSIONES

La plica sinovial o síndrome meniscoide radiocapitelar es una porción vestigial lateral del pliegue sinovial en el codo que puede causar dolor y sensación de chasquido. Es importante conocerla, pues son frecuentes errores de diagnóstico, siendo confundida a menudo con epicondilitis. El tratamiento consiste en la exéresis de la plica sinovial de forma abierta o artroscópica en función de la experiencia y preferencia del cirujano, siendo necesaria una resección completa para un resultado satisfactorio.