

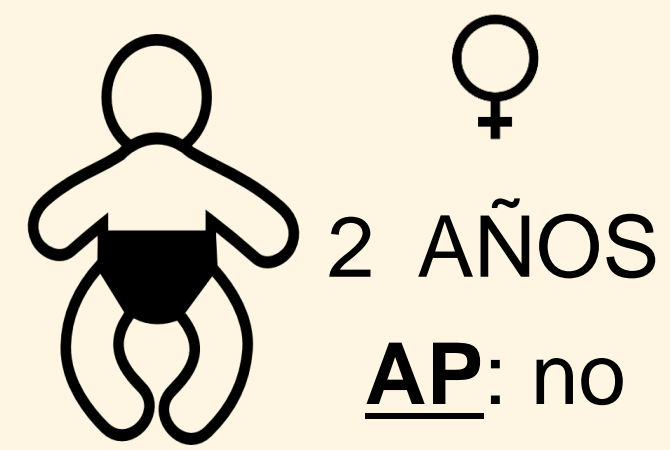
# MANEJO QUIRÚRGICO DE POLIDACTILIA PREAXIAL BILATERAL EN UN PACIENTE PEDIÁTRICO EN UN HOSPITAL DE TERCER NIVEL. A PROPÓSITO DE UN CASO.

Sergio Valle López, Alberto Espinel Riol, Pablo Almena Rodríguez, M. A. Díez del Corral, Verónica Álvarez González (Hospital Universitario Río Hortega, Valladolid).

## INTRODUCCIÓN:

- La polidactilia preaxial es una de las anomalías congénitas más frecuentes de la mano en población pediátrica.
- Su manejo quirúrgico requiere de una evaluación anatómica detallada para preservar la función y la estética, considerando las estructuras óseas, tendinosas y neurovasculares.
- La clasificación de Wassel es la más utilizada para la planificación quirúrgica y anticipar posibles complicaciones.
- El momento óptico de la intervención suele situarse entre los 12-18 meses de edad. Una técnica meticulosa y un seguimiento rehabilitador es clave para optimizar la movilidad y función del mismo.

## PRESENTACIÓN DEL CASO:



### MOTIVO DE CONSULTA:

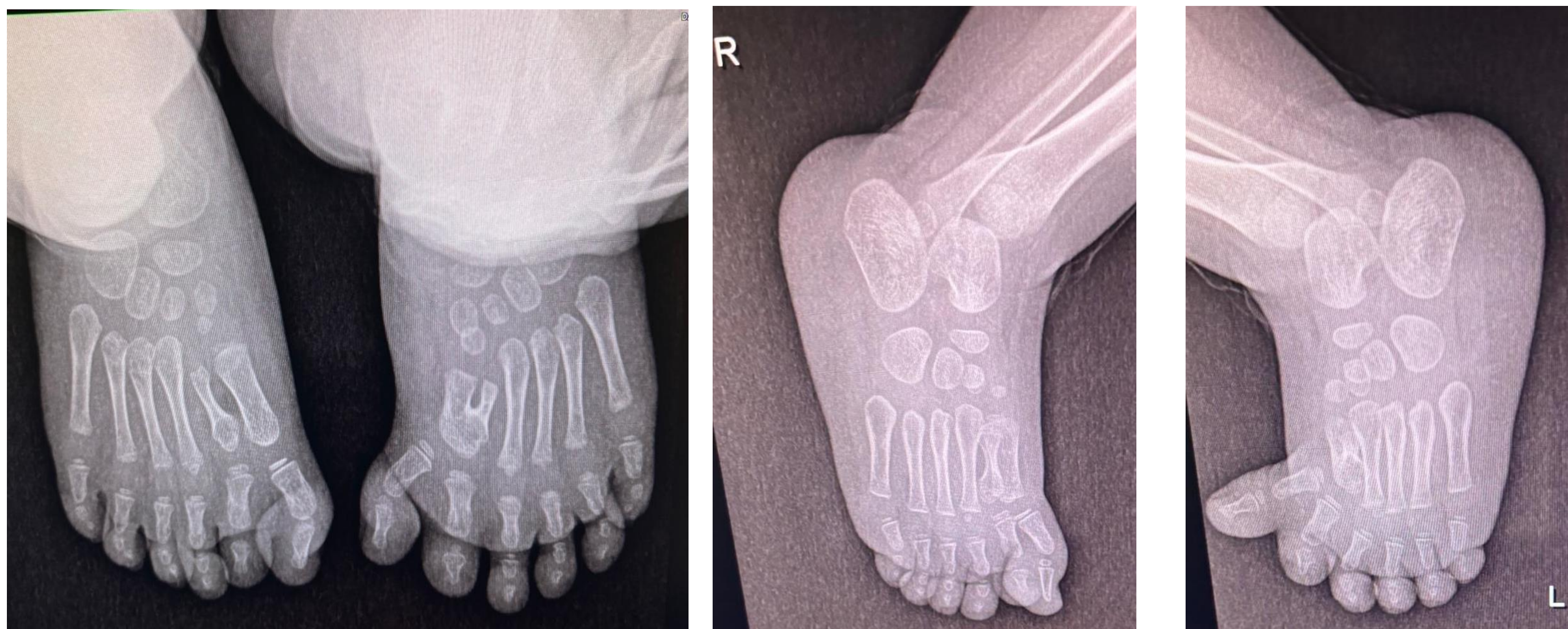
- Acude de otro centro para valoración de deformidad congénita en ambos pies.

### EXPLORACIÓN FÍSICA:

- Pie izquierdo, duplicación del primer dedo, sin separación proximal del primer metatarsiano.
- Pie derecho, duplicación del primer metatarsiano, con hipoplasia lateral del dedo.



### PRUEBAS COMPLEMENTARIAS:



### SOSPECHA DIAGNÓSTICA:

Polidactilia preaxial bilateral, pie izquierdo tipo 5 según clasificación de Wassel y pie derecho 6.

### TRATAMIENTO:

IZQ



Incisión medial longitudinal y raqueta, amputación del 1er dedo medial y desbridamiento de la superficie articular de la articulación metatarsofalángica.

DRC



Incisión dorsal primer metatarsiano en cuña. Extirpación del segundo metatarsiano y del dedo hipoplásico. Sutura transósea entre el primer y el segundo metatarsiano en cuña. Liberación dell abductor y sutura a la parte inferior de la falange proximal del primer dedo, fijándolo con dos agujas de Kirschner entre el metatarsiano y la falange, y el primer y el segundo metatarsiano.

## CONCLUSIONES:

- ✓ El manejo terapéutico de la polidactilia preaxial bilateral en niños requiere una planificación meticulosa y un enfoque individualizado para optimizar la alineación ósea, mantener la función biomecánica y mejorar la estética.
- ✓ En este caso, el tratamiento quirúrgico temprano facilitó una rehabilitación rápida y una mejor adaptación al calzado, con una evolución postoperatoria satisfactoria.
- ✓ Es importante porque evidencia una anomalía poco frecuente, optimiza los abordajes quirúrgicos y demuestra la capacidad de gestionar la cirugía en hospitales de tercer nivel.