

OSTEOSÍNTESIS DE FRACTURA CONMINUTA DE RÓTULA CON PLACA. A PROPÓSITO DE UN CASO.

García-Herrera Cruces, C.; Saavedra Rodriguez, L. R.; Ruiz Toro, A. J. Pérez Iglesias, J.; Cano Facila, M.;
Hospital Universitario de Cáceres

INTRODUCCIÓN

La osteosíntesis de una fractura conminuta de rótula con placa es una técnica utilizada para restaurar la función y estabilidad de la articulación de la rodilla.

El uso de placas proporciona una fijación estable, permitiendo una mejor consolidación ósea en comparación con otras técnicas como el cerclaje o los tornillos aislados, especialmente en fracturas conminutas.

OBJETIVOS

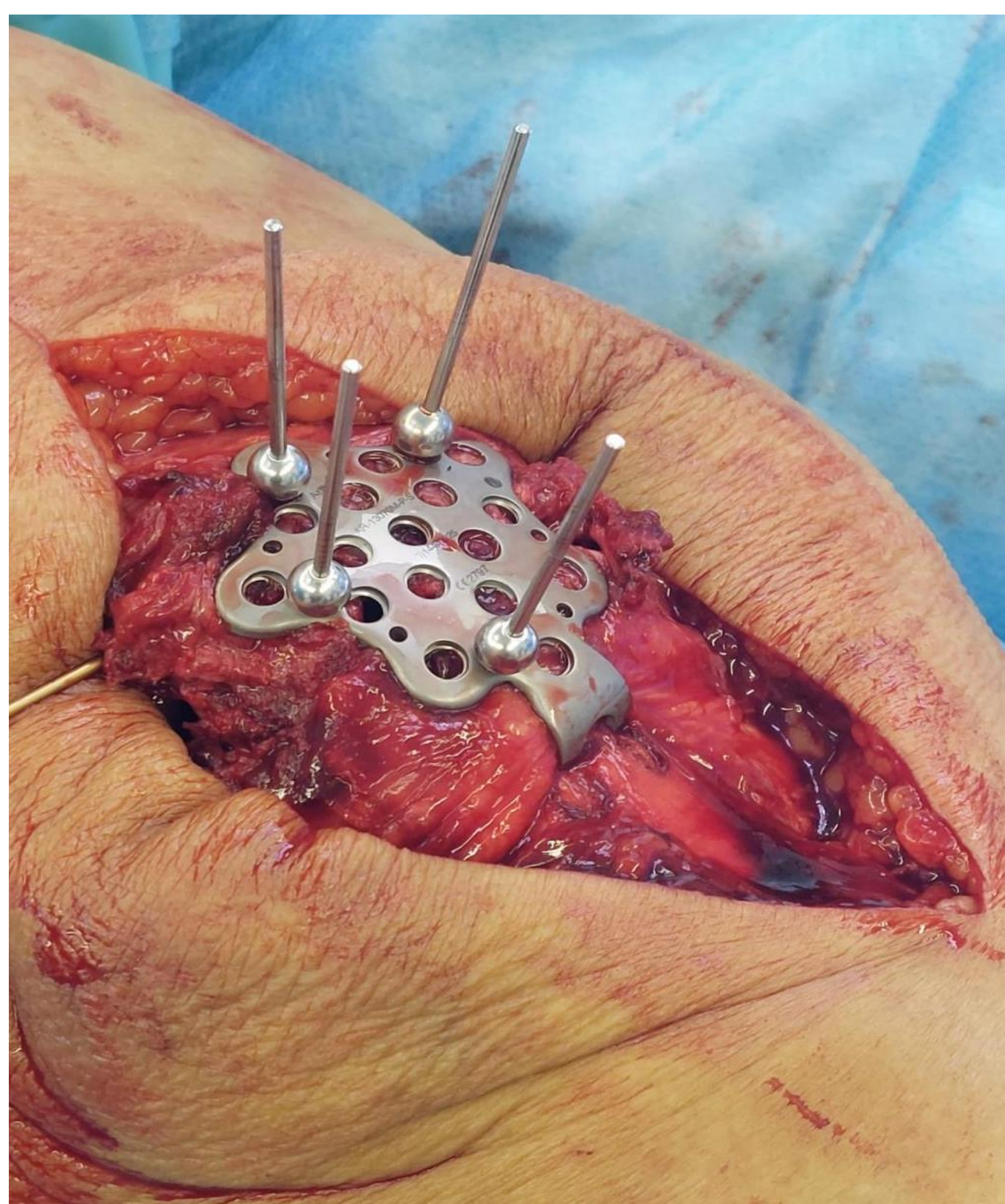
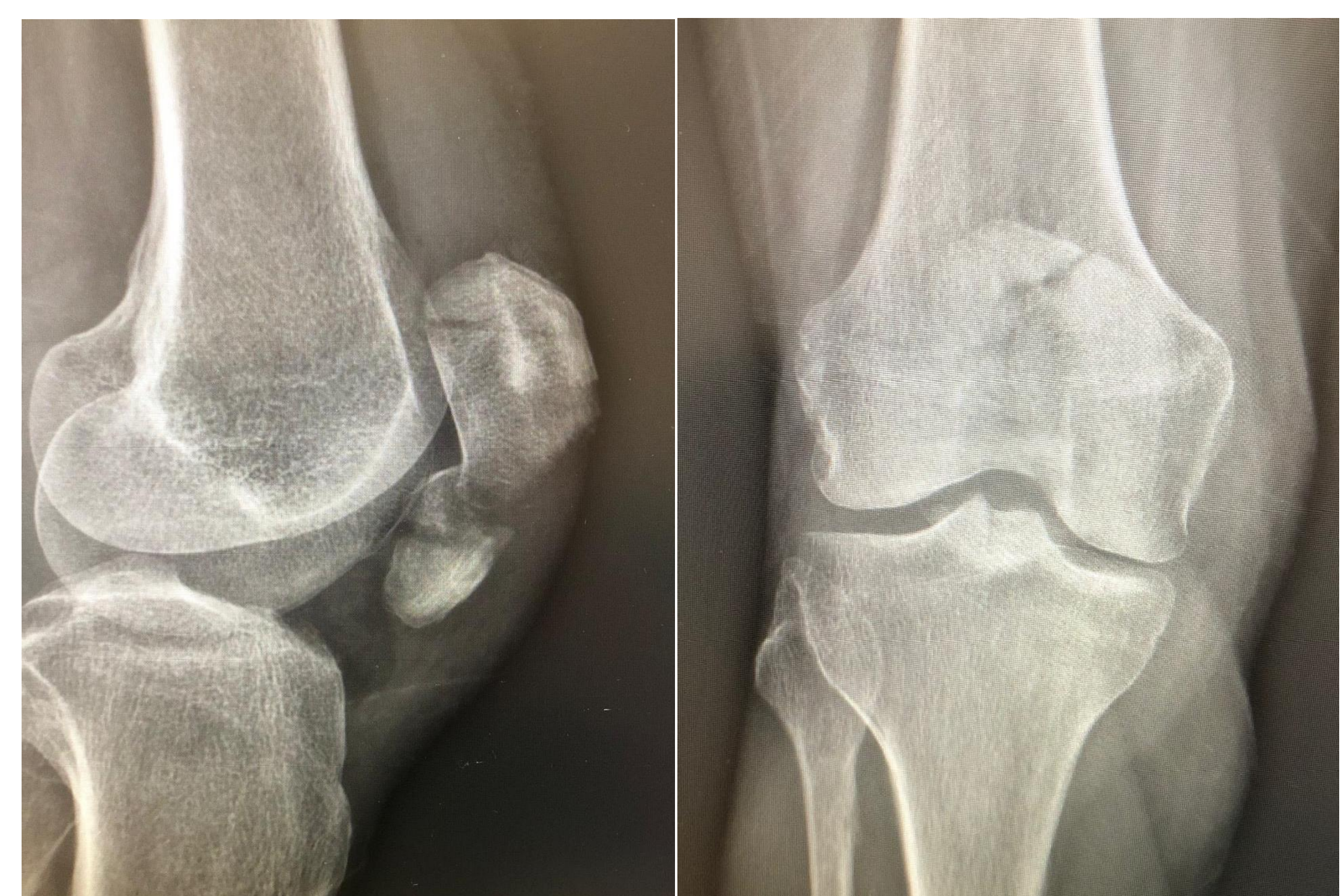
Nuestro objetivo es proponer la osteosíntesis con placa como opción de tratamiento en fracturas conminutas de rótula ensalzando sus ventajas.

MATERIAL Y MÉTODOS

Paciente mujer de 77 años que sufre traumatismo directo en rodilla derecha y se diagnostica de fractura de rótula. En radiografías y tomografía computarizada se demuestra fractura conminuta por lo que se indica tratamiento quirúrgico y se decide realizar, mediante abordaje longitudinal reducción abierta y fijación con placa.

RESULTADOS

Durante el seguimiento, tras 18 meses, la paciente no presenta dolor en reposo, ha recuperado la funcionalidad consiguiendo hasta 95º de flexión y no ha presentado complicaciones. En la radiografía se objetiva consolidación de la fractura.



CONCLUSIONES

- La fijación con placa permite mantener la continuidad del mecanismo extensor, lo que favorece una rehabilitación más temprana.
- Puede haber complicaciones como irritación del material de osteosíntesis, pérdida de reducción, pseudoartrosis o rigidez articular, lo que podría requerir una reintervención.
- La movilización temprana es posible en muchos casos, pero se debe equilibrar con la necesidad de evitar sobrecarga en la osteosíntesis para prevenir fallos mecánicos.
- Es una opción válida y eficaz para fracturas conminutas de rótula cuando se busca una reconstrucción anatómica estable y funcional.