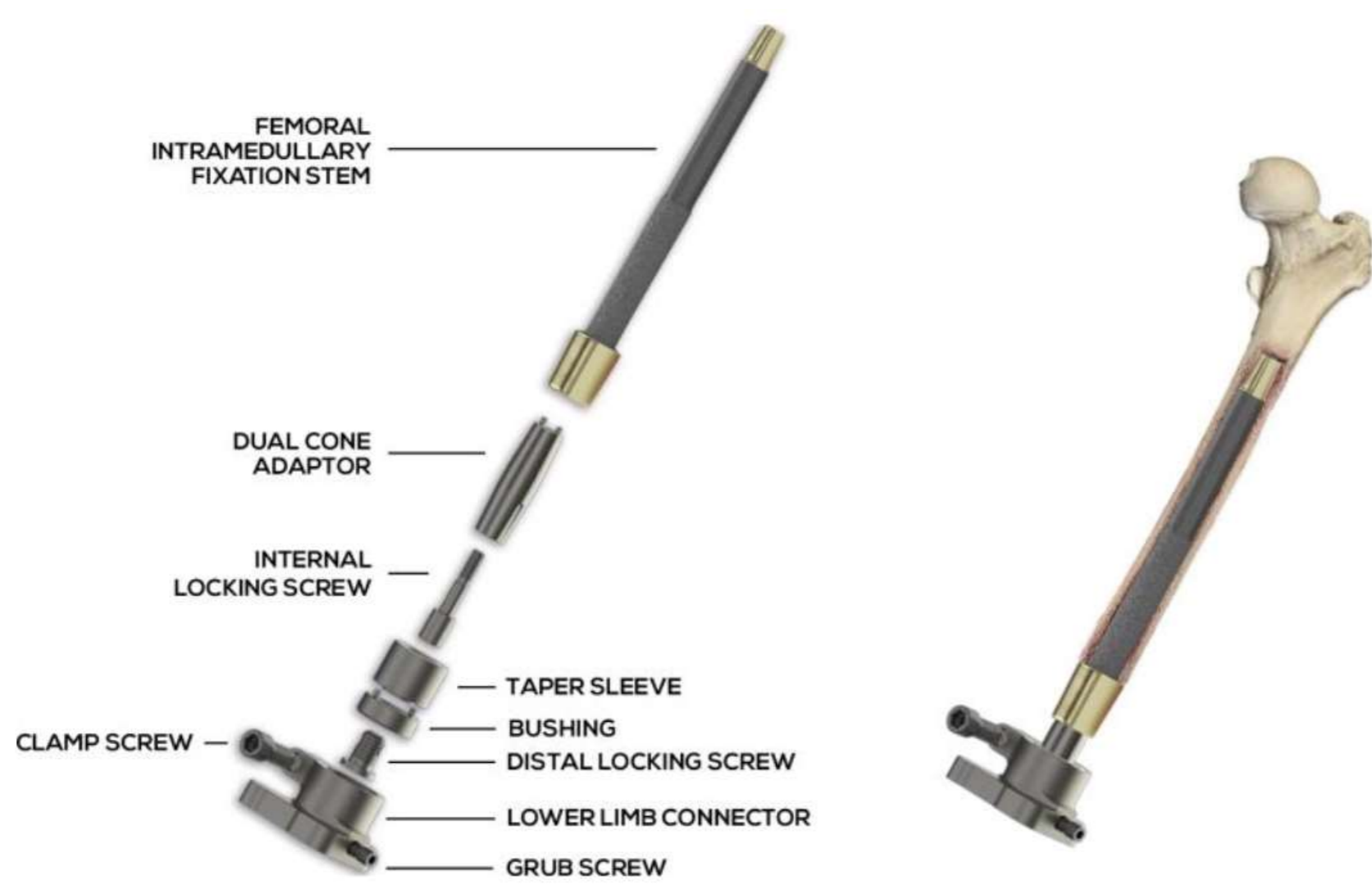
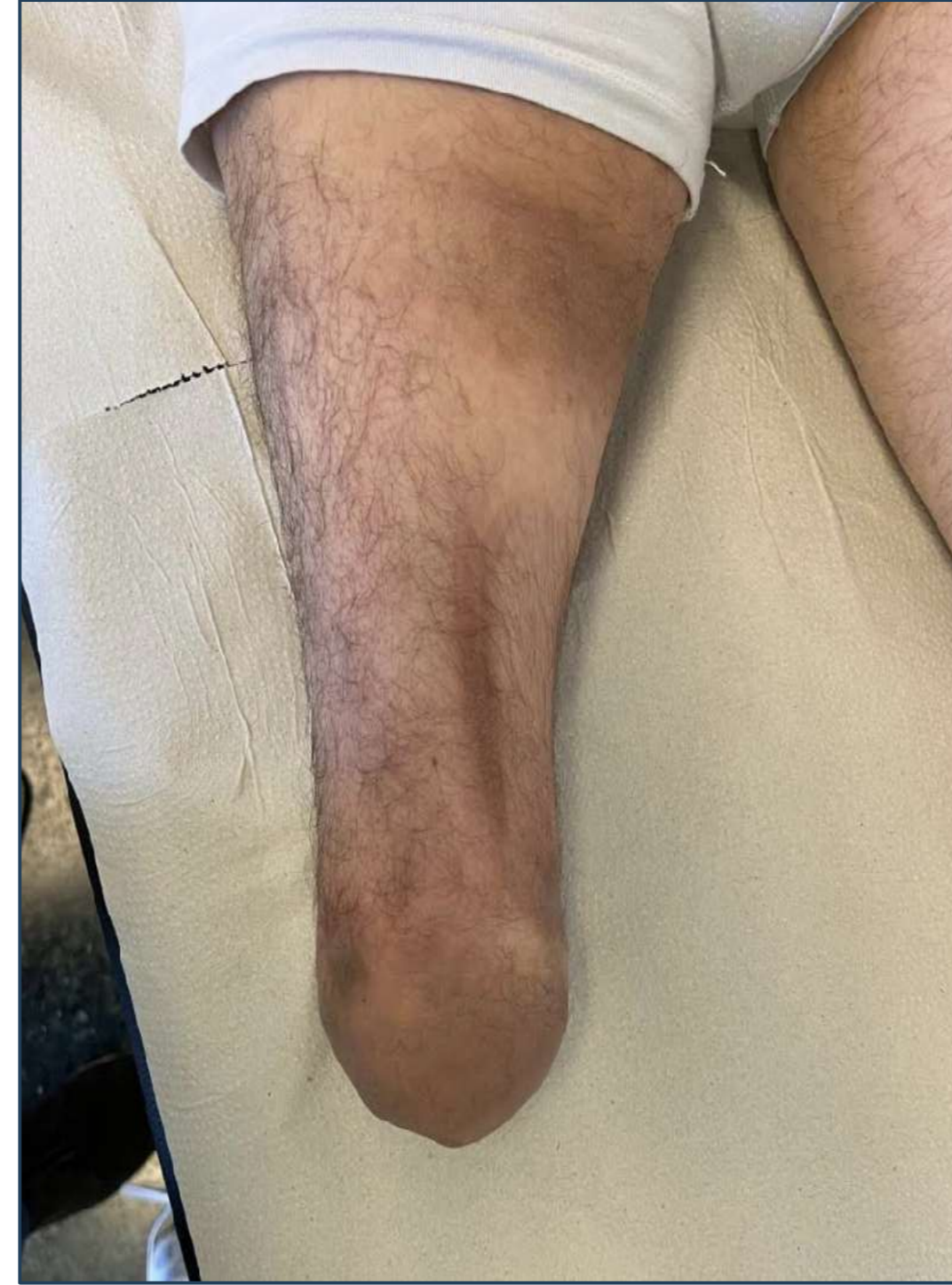


Briceño Sanz, Juan Miguel; Gutiérrez Sáenz de Santa María, Jorge; Suárez Pizarro, Mónica; Alonso Rodríguez, Francisco Javier; Alonso Álvarez, David.

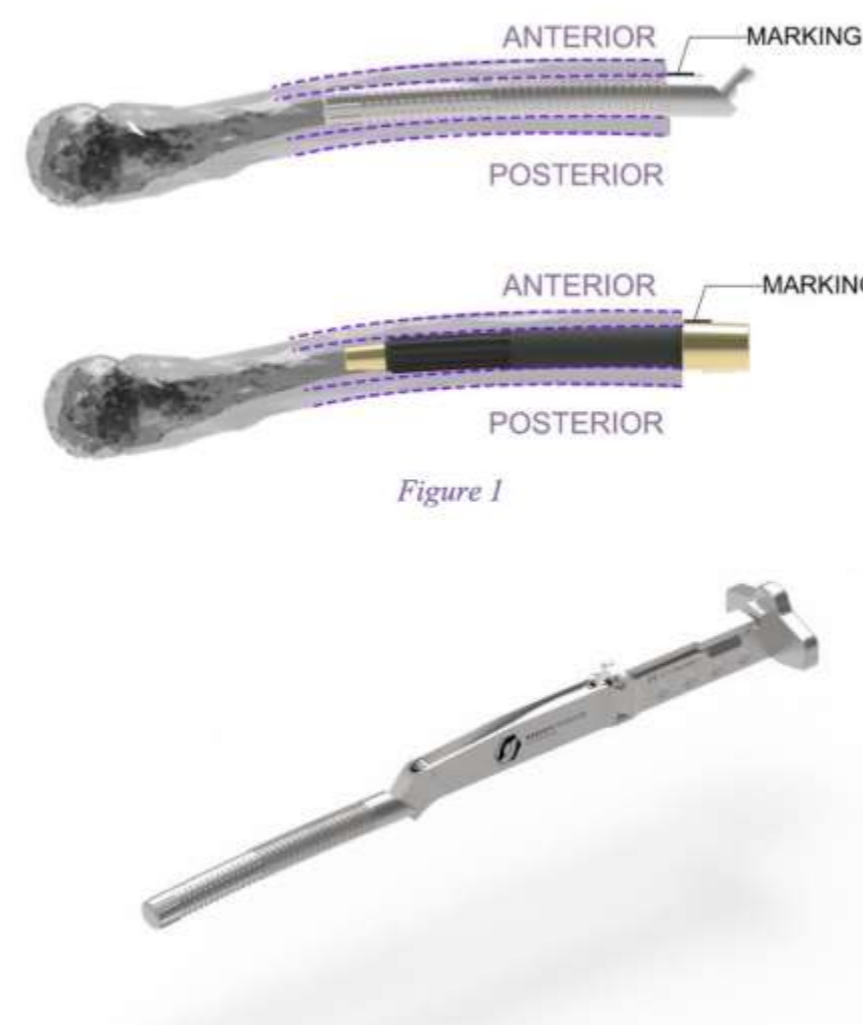
Hospital Universitario Central de Asturias

-Varón de 43 años.  
 -Malformación congénita de miembros inferiores con desarticulación de rodilla derecha y múltiples intervenciones en el izquierdo.  
 -Trabajador de la industria (en bipedestación), no fumador.  
 -Problemas con el encaje protésico.

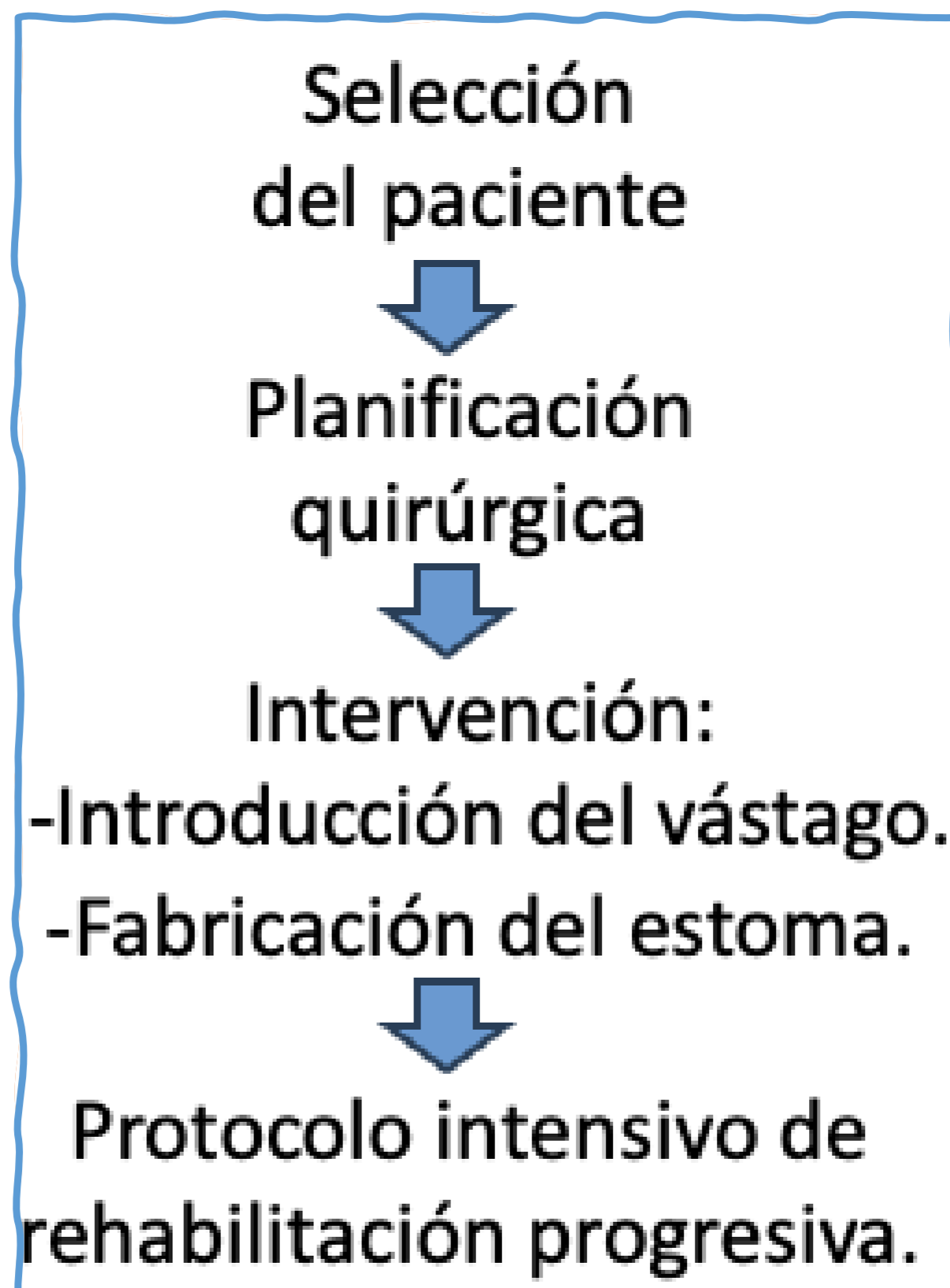
*Dificultades: fémur estrecho y necesidad de subir el nivel de amputación.*



Sistema OGAP-OPL (Osseointegration Prosthetic Limb).



- 1) Se sube el nivel de amputación.
- 2) Se coloca el sistema de osteointegración femoral.
- 3) Se fabrica el estoma.
- 4) Rehabilitación progresiva.



- Puntos claves:**
- 1) Adecuada selección del paciente.
  - 2) Dedicar tiempo a fabricar el estoma.
  - 3) Rehabilitación adecuada.



- 1) Procedimiento coste efectivo.
- 2) Ideal para pacientes amputados con intolerancia a los sistemas de encajes convencionales.
- 3) Mejora el rango de movimiento y la propiocepción.