

# MANEJO DIAGNÓSTICO Y TERAPÉUTICO DE ROTURA CRÓNICA DE TENDÓN CUADRICIPITAL

Vallés Andreu M., Guardiola Herráez C., González García J.A., González Sánchez J.F., Aller García-Alarcón A.

HOSPITAL CLÍNICO UNIVERSITARIO VIRGEN DE LA ARRIXACA

**Arrixaca**  
Hospital Clínico Universitario  
Virgen de la Arrixaca

## OBJETIVOS

Las lesiones que afectan al aparato extensor de la rodilla generan una importante limitación funcional en los pacientes. El objetivo de este trabajo es presentar un caso clínico sobre el abordaje quirúrgico de una rotura crónica del tendón cuadricipital.

## MATERIAL Y METODOLOGÍA

Se expone el caso de un paciente de 60 años con dolor y dificultad para extender el miembro inferior derecho durante tres meses, sin mejoría tras tratamiento conservador indicado en urgencias. La resonancia magnética evidencia una rotura parcial del tendón cuadricipital.

En la exploración física se observa atrofia del cuádriceps y ausencia de palpación del tendón cuadricipital. El rango de movilidad pasiva de la rodilla está preservado, pero el paciente es incapaz de realizar la extensión activa. Sin compromiso neurovascular distal.

Ante la persistencia del cuadro clínico, se decide intervención quirúrgica. A través de un abordaje anterior de la rodilla, se efectúa una plicatura del tendón cuadricipital y su reinserción con dos arpones. Además, se refuerza la reparación mediante un injerto autólogo de tendón semitendinoso, fijado a la rótula mediante un túnel óseo transversal y posteriormente unido al tendón cuadricipital con suturas tipo Pulvertaft.

## RESULTADOS

En casos de rotura completa del tendón cuadricipital o cuando el manejo conservador no resulta efectivo, la cirugía es la alternativa terapéutica de elección. La técnica quirúrgica empleada dependerá del tiempo de evolución de la lesión, su localización y la posible presencia de lesiones asociados.

En roturas crónicas o de diagnóstico tardío, es necesario recurrir a procedimientos reconstructivos y utilizar injertos tendinosos para optimizar la reparación. La rehabilitación postoperatoria es un proceso prolongado, con el objetivo fundamental de recuperar la capacidad de extensión de la rodilla y restaurar la fuerza muscular.

## CONCLUSIONES

Las lesiones del tendón cuadricipital son patologías incapacitantes de la extremidad inferior, generalmente causadas por un mecanismo indirecto en pacientes con factores predisponentes. La clínica varía según la severidad de la rotura, lo que condiciona las opciones de tratamiento. En este sentido, las técnicas quirúrgicas han demostrado ser altamente eficaces en la recuperación funcional de los pacientes.



Figura I. Corte sagital de resonancia magnética en secuencia T2 que muestra la rotura parcial del tendón cuadricipital.

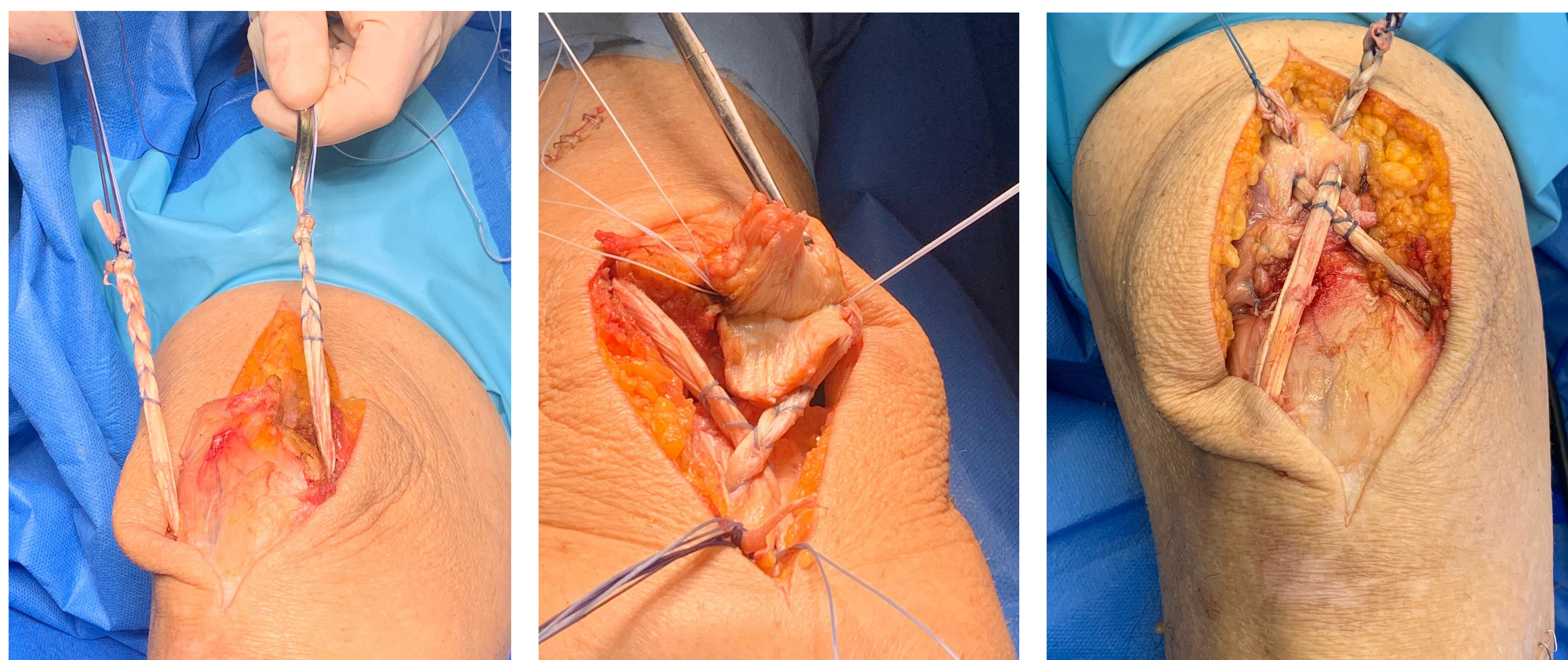


Figura II. Imágenes clínicas intraoperatorias.