

COEXISTENCIA DE SÍNDROME DE PRONADOR REDONDO Y SÍNDROME DE LINBURG-COMSTOCK. A PROPÓSITO DE UN CASO.

Sergio Valle López, Alberto Espinel Riol, Pablo Almena Rodríguez, M. A. Díez del Corral, Ignacio García Cepeda (Hospital Universitario Río Hortega, Valladolid).

INTRODUCCIÓN:

La coexistencia de patologías poco frecuentes en el miembro superior representa un desafío diagnóstico.

El **síndrome de Linburg-Comstock** constituye una entidad clínica infrecuente, cuya baja prevalencia y sintomatología inespecífica contribuyen a infradiagnosticarla.

El **síndrome del pronador redondo**, presenta una incidencia baja, y suele confundirse clínicamente con el síndrome del túnel del carpo, lo que dificulta su diagnóstico.

Ambas entidades juntas, **no se describen en la bibliografía científica**

PRESENTACIÓN DEL CASO:



45 AÑOS

AP: Cirugía síndrome del túnel del carpo
(H. Privado – 3 años)

MOTIVO DE CONSULTA:

- Al realizar pronación, **flexión simultánea de IFD 2º dedo y IF pulgar.**
- Molestias en territorio del mediano.



PRUEBAS COMPLEMENTARIAS:

ELECTROMIOGRAMA:

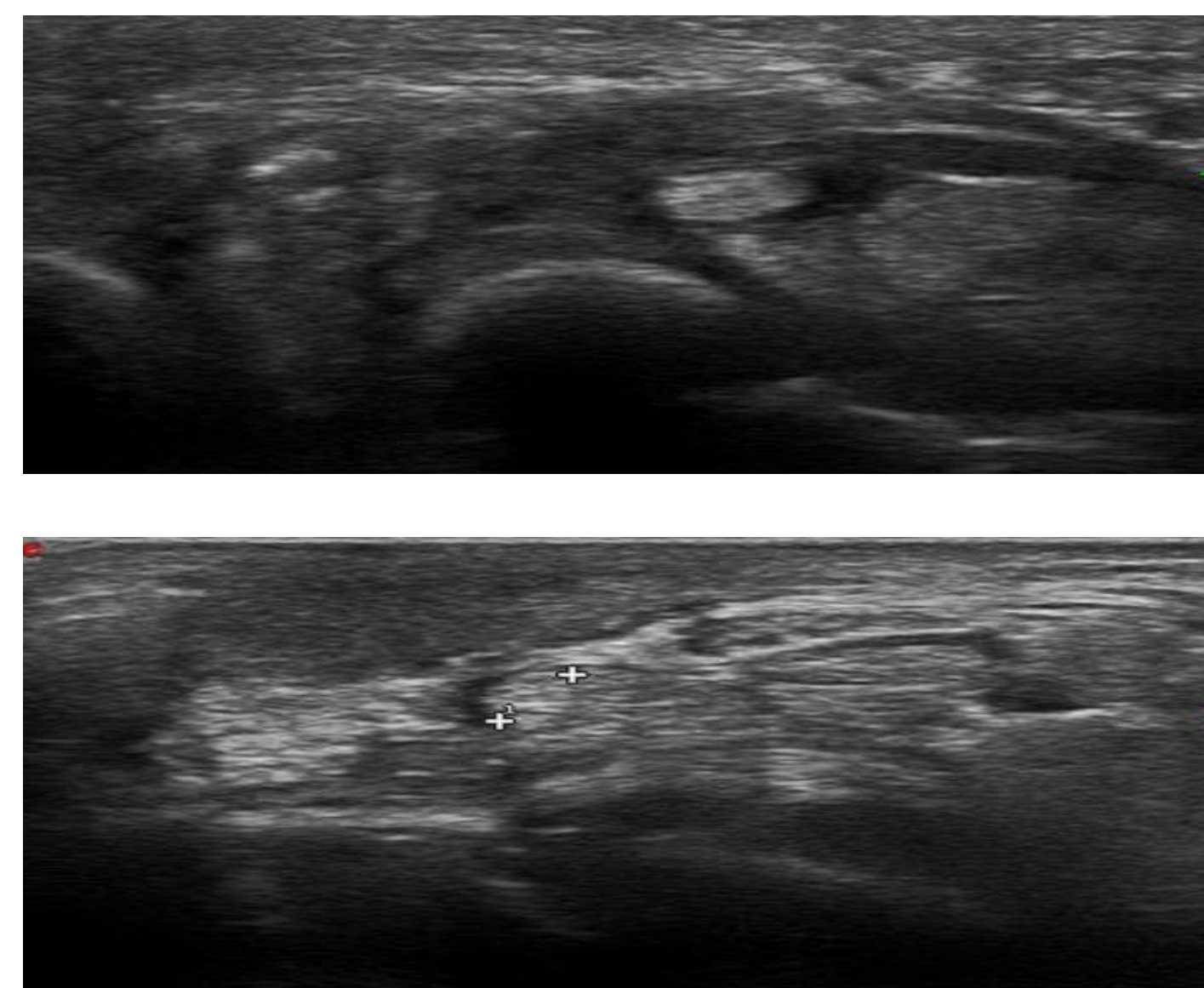
- Lesión axonal **nervio mediano proximal** motora y sensitiva moderada.

ECOGRAFÍA CODO:

- Datos de **síndrome de pronador redondo.**

ECOGRAFÍA ANTEBRAZO:

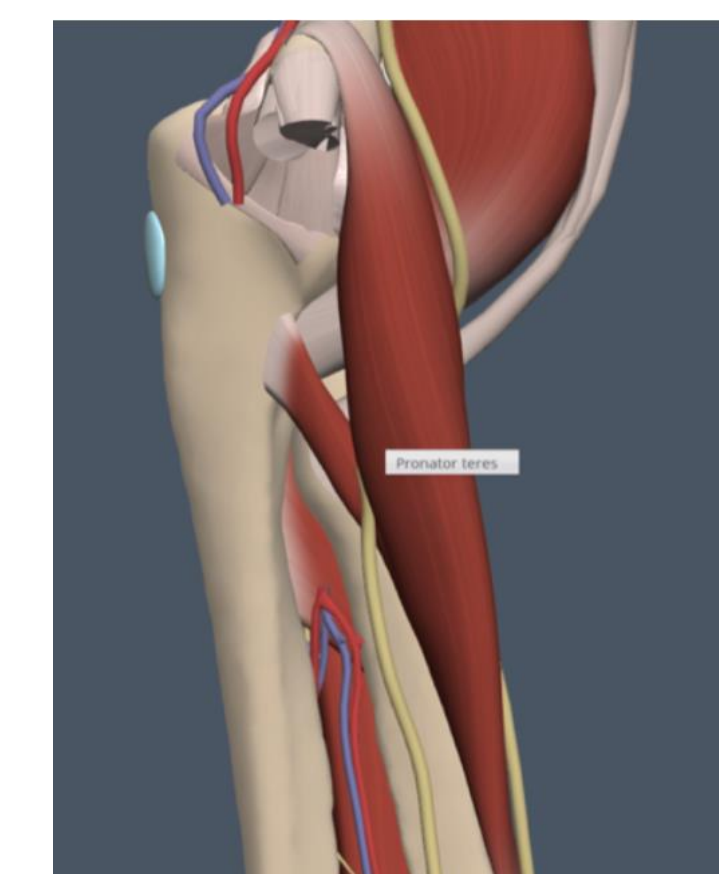
- Adherencias entre el tendón flexor largo del pulgar y los flexores del segundo dedo.



SOSPECHA DIAGNÓSTICA:



SÍNDROME DE LINBURG-COMSTOCK



SÍNDROME DEL PRONADOR REDONDO

TRATAMIENTO:



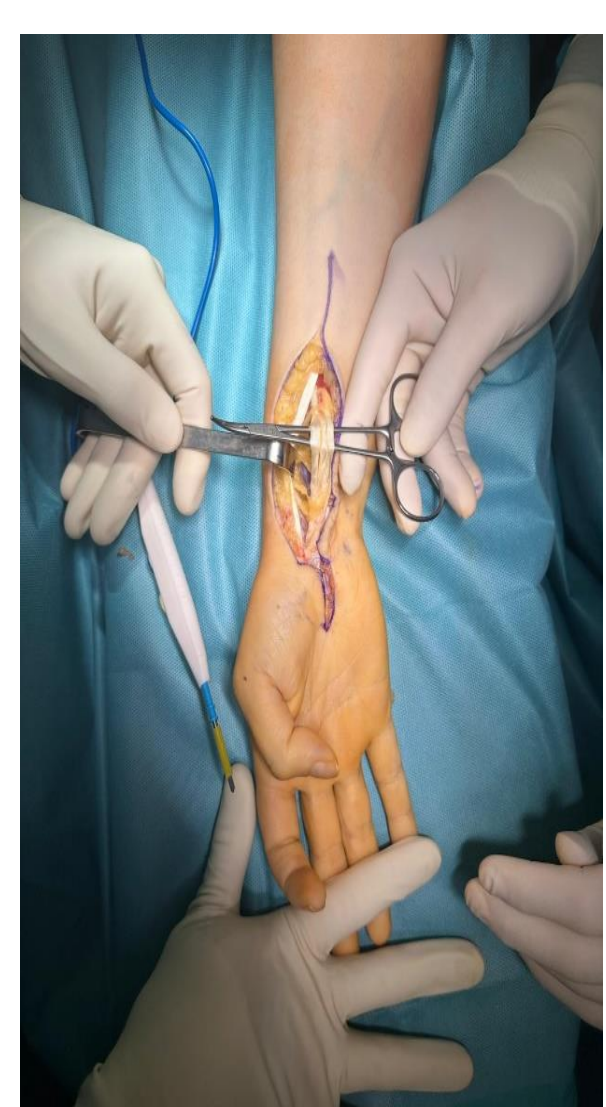
Abordaje volar ampliado



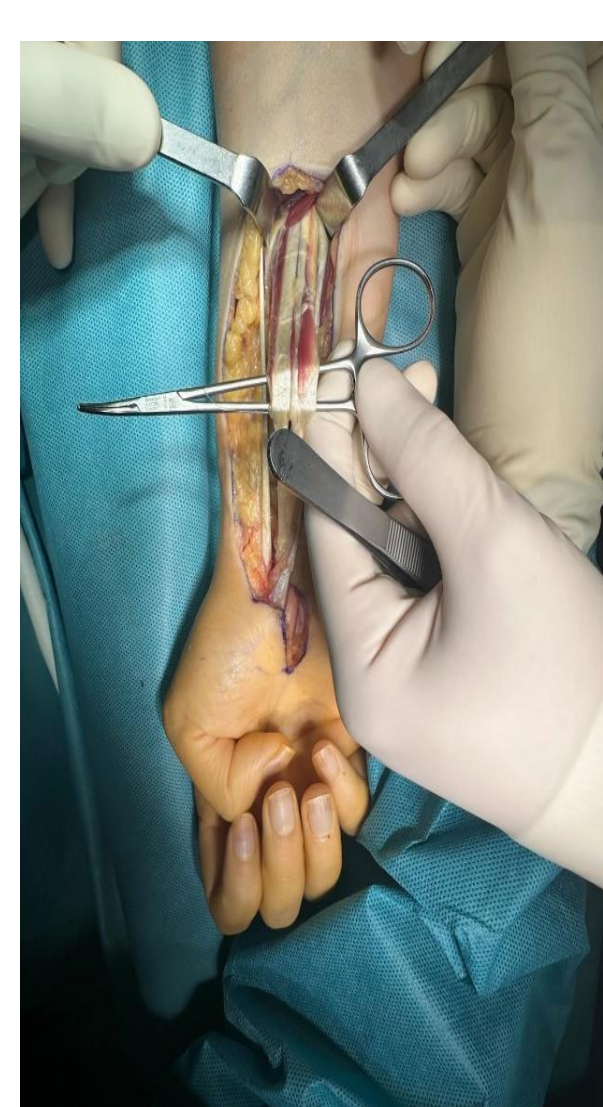
Revisión del túnel del carpo



Diseción plano superficial



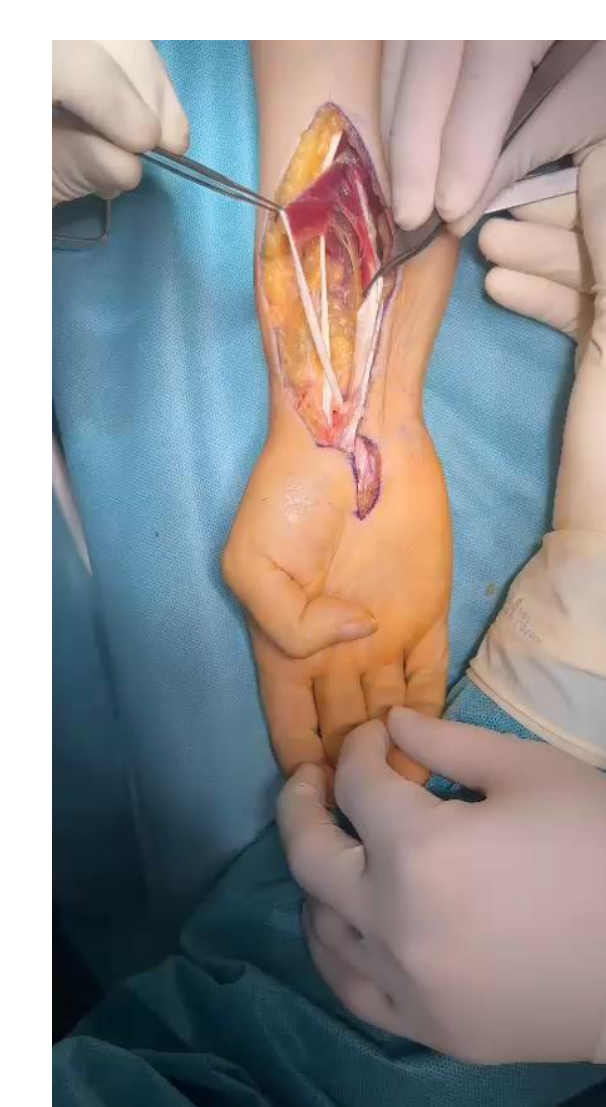
Unión todos los flexores



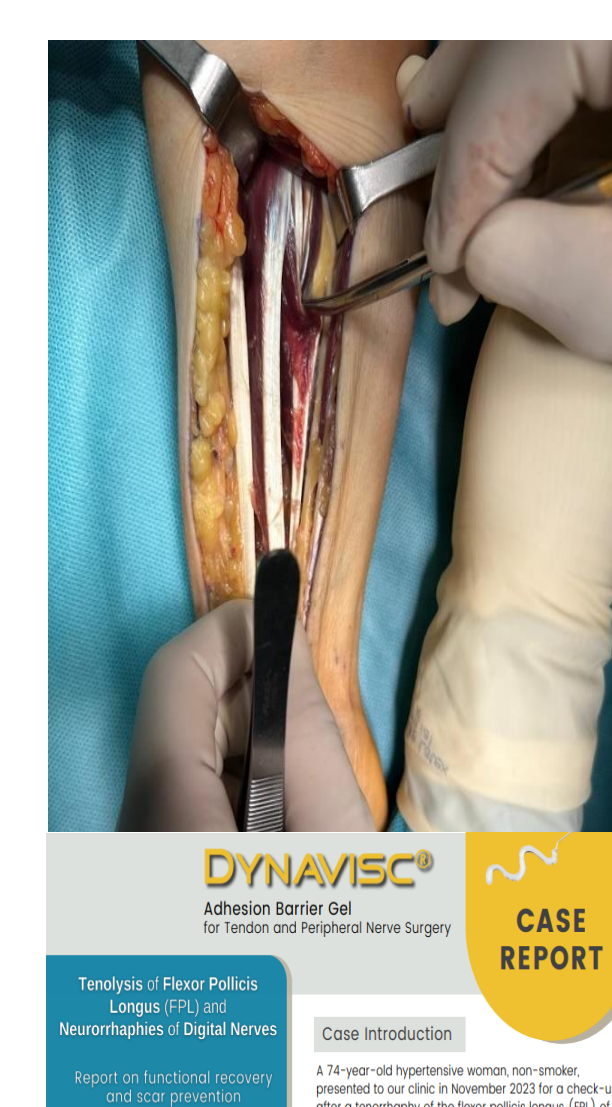
Diseción plano profundo



Adherencias musculares entre FPL y FDP



Resultado final



Liberación del pronador redondo

CONCLUSIONES:

- ✓ El resultado funcional a los 6 meses de seguimiento de nuestra paciente fue satisfactorio.
- ✓ La **coexistencia** de ambos síndromes constituye una entidad clínica infrecuente.
- ✓ Exige un **conocimiento detallado** de la anatomía funcional del antebrazo, pruebas provocativas y de imagen.
- ✓ **Dolor en antebrazo, con disestesias medianas atípicas y limitación funcional del pulgar e índice.**
- ✓ **Reto diagnóstico** significativo.
- ✓ Su correcta identificación permitirá **evitar errores terapéuticos.**