

# TRATAMIENTO QUIRÚRGICO DE LA ENFERMEDAD DE BLOUNT

Ibarguren Elosegui, M; Sansinenea Jouan, X.I.; Sánchez Bilbao, L; Matos Zabala, G;  
Servicio de Cirugía Ortopédica y Traumatología – Hospital Universitario Araba (Álava)

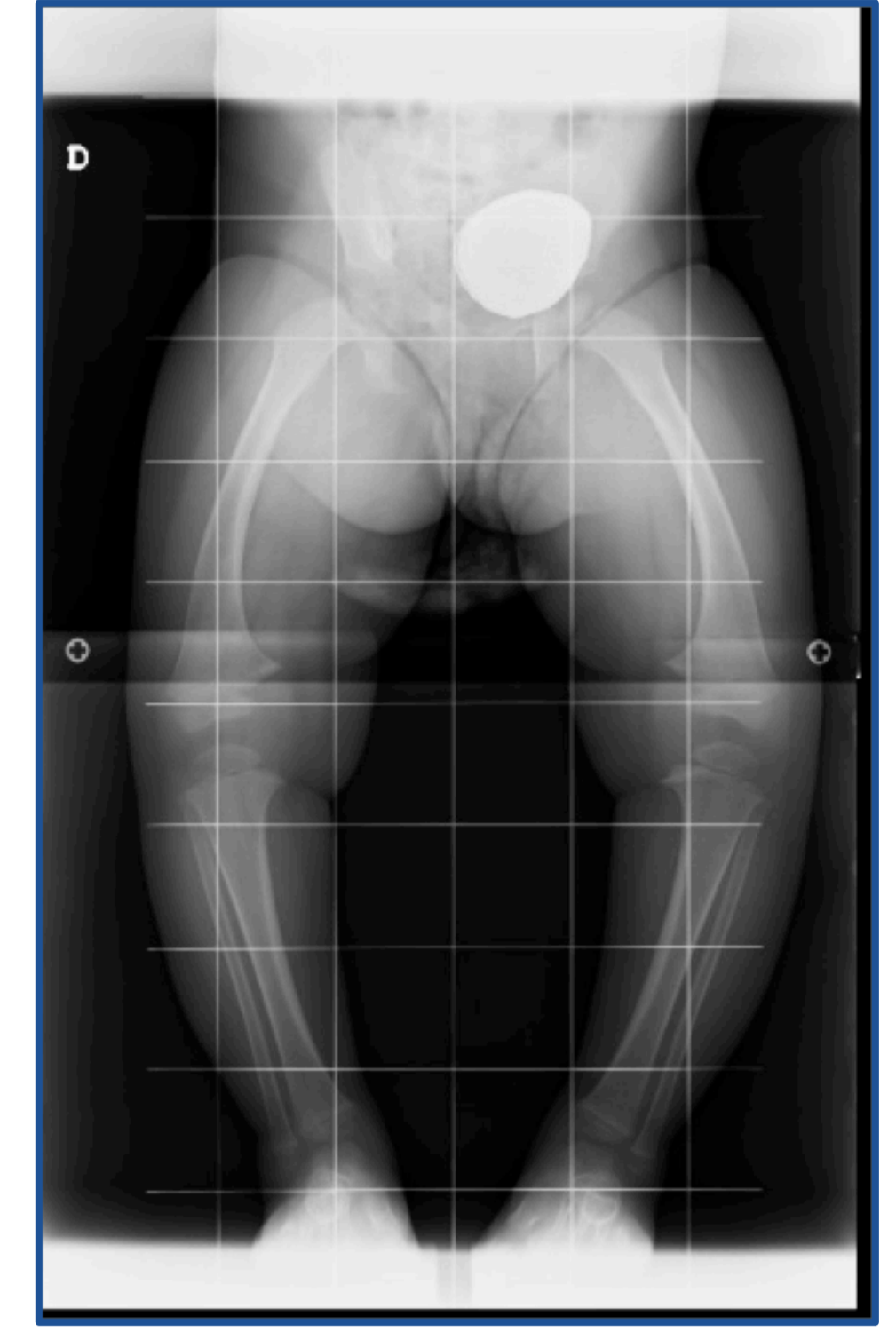
## INTRODUCCIÓN Y OBJETIVO

### Niña de 9 años

Pasa la mayor parte del año en el extranjero, lo que dificulta el seguimiento.  
Diagnosticada con enfermedad de Blount a los 21 meses.

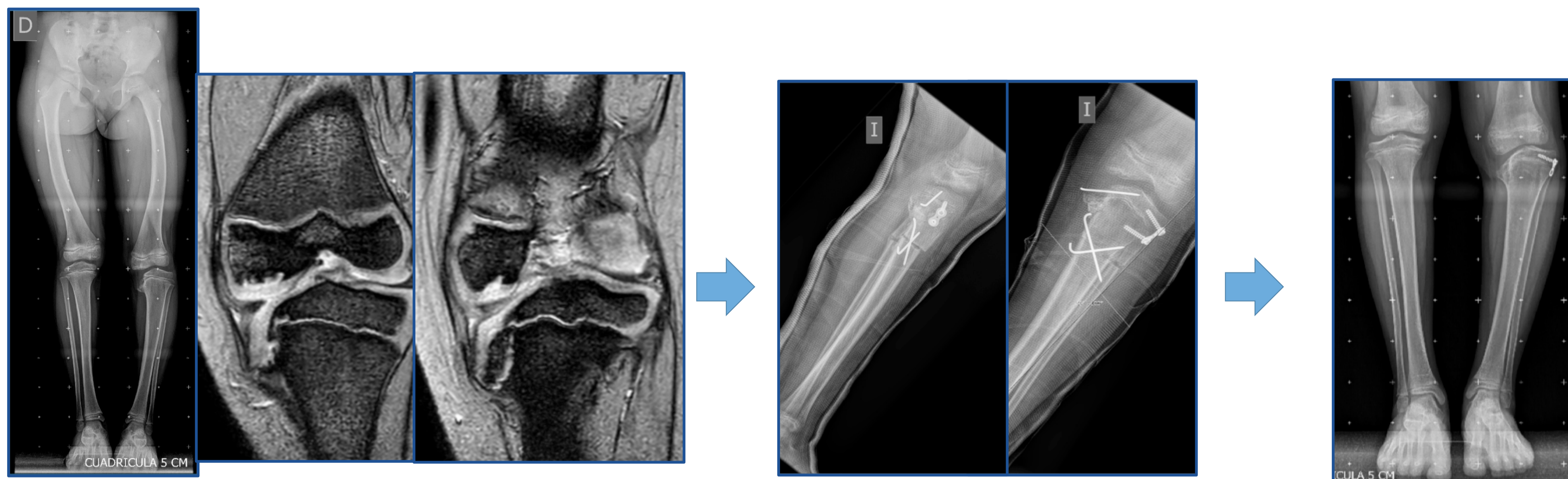
### Objetivo:

Conocer a partir de un caso clínico una de las opciones de tratamiento quirúrgico en pacientes con síndrome de Blount.



## MATERIAL Y METODOLOGÍA

- **Tratamiento conservador inicialmente.**
- **A los 6 años:** tras la progresión de la enfermedad (Grado V), se realizó una intervención quirúrgica: elevación del platillo medial, resección de la metáfisis patológica, osteotomía valguizante, fijación tibial con placa en 8, epifisiodesis del peroné y fasciotomía del compartimento anterior de la tibia. Se aplicó un yeso en la pierna durante 6 semanas.
- **Al año:** se retiró el tornillo distal de la placa en 8.
- **A los 9 años:** se observó recurrencia de la enfermedad, lo que requirió una nueva intervención con hemiepifisiodesis mediante una placa en 8 en el fémur distal medial y epifisiodesis tibial y peronea.



## RESULTADO

Como resultado, tenemos una niña de 10 años con varo, malrotación y acortamiento tibial. En la próxima cirugía, el objetivo es realizar una osteotomía intraepifisaria para corregir el varo y una osteotomía metafisaria para corregir la rotación y la discrepancia en la longitud del miembro.

Las dos primeras correcciones se realizarán durante la cirugía, y la discrepancia en la longitud del miembro se abordará mediante la colocación de un fijador externo hexápodo con dos anillos, uno para cada osteotomía, con las modificaciones necesarias posteriores.



## CONCLUSIONES

Es una condición en la que la pierna adopta un varo patológico debido a la alteración del crecimiento normal del cartílago.

En nuestro caso, la evolución de la paciente no fue la esperada, en parte debido a un seguimiento inconsistente, lo que hizo necesarias múltiples intervenciones por recurrencia de la enfermedad.

