

TRATAMIENTO DE INESTABILIDAD GLENOHUMERAL MEDIANTE LATARJET ABIERTO CON ALOINJERTO DE TIBIA DISTAL

Carolina De La Rubia Ortega
Pablo Rodrigo Pérez
Daniel Francisco De Javier López
Javier Martínez Malo



Hospital Regional
Universitario
de Málaga

INTRODUCCIÓN

La inestabilidad glenohumeral es una patología que característicamente se presenta en varones jóvenes. Debido a su curso clínico puede llegar a ser bastante limitante, requiriendo un manejo multidisciplinar adecuado.

OBJETIVO

El objetivo de este trabajo es presentar un caso manejado en nuestro servicio de un paciente con inestabilidad glenohumeral resistente a tratamiento conservador.

MATERIAL Y MÉTODOS

Presentamos el caso de un paciente varón de 28 años de edad que, desde los 18, presenta múltiples episodios de luxación glenohumeral anterior, siendo estos episodios cada vez más frecuentes y conllevando una mayor limitación funcional del paciente.

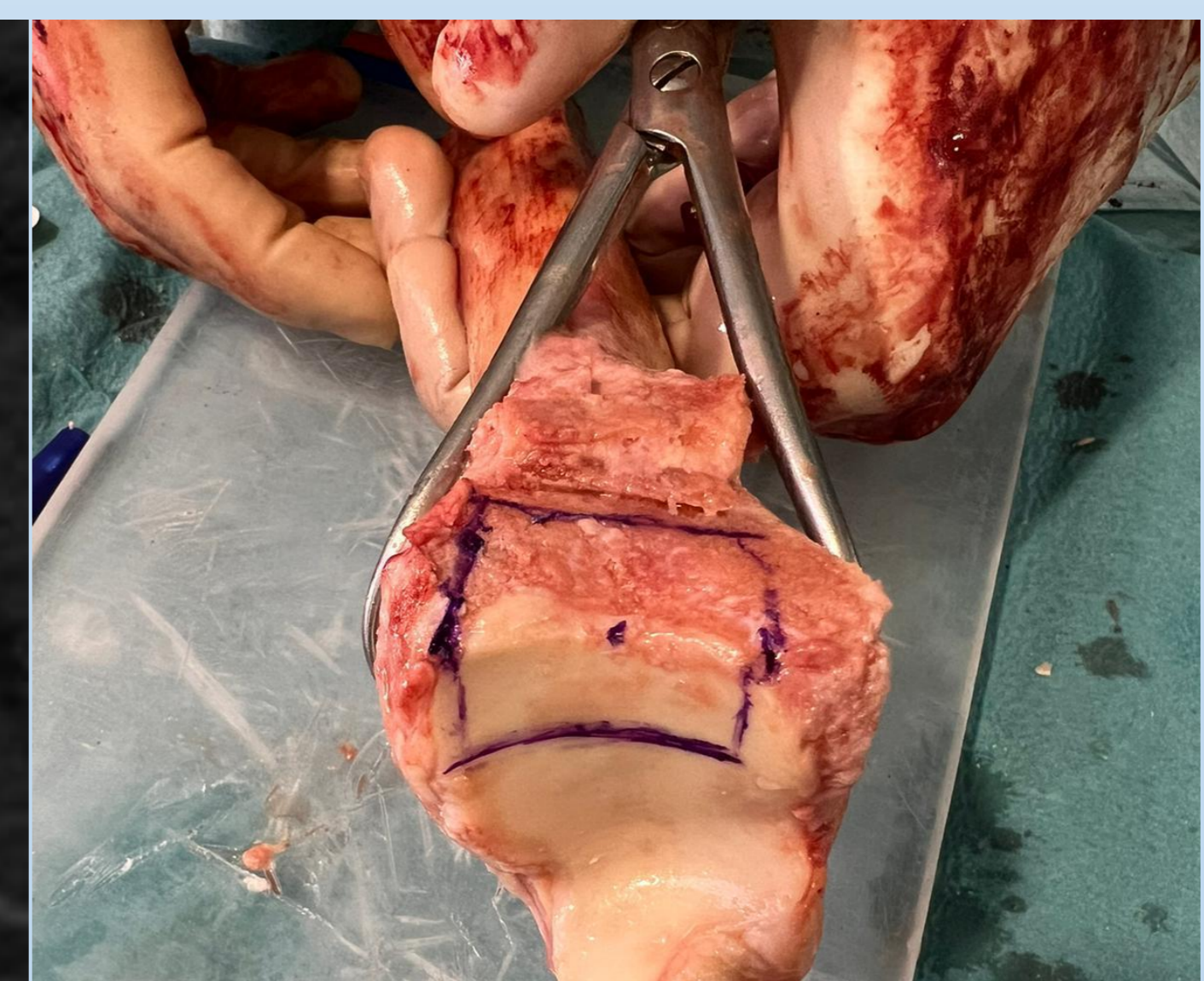
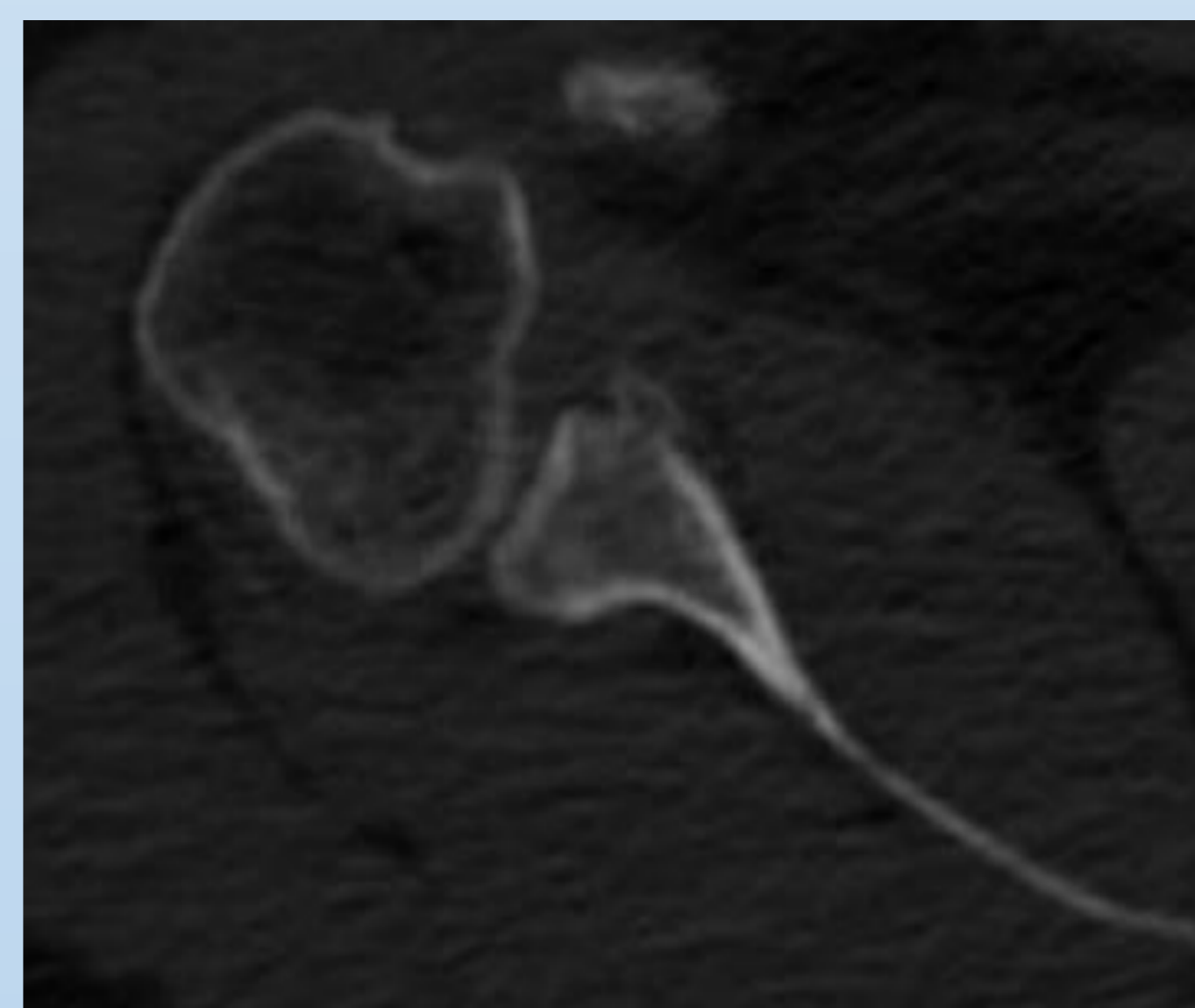
Al paciente se le realizó como pruebas de imagen RMN, artroRMN y TAC de hombro, en donde se objetivó: lesión de Bankart ósea lesión en el complejo ligamentario anterior, lesión de Hill-Sachs de gran tamaño e irregularidades en coracoides.

Tras una evaluación de las pruebas complementarias, se decidió realizar una cirugía de reparación del defecto glenoideo mediante técnica de Latarjet utilizando aloinjerto de tibia distal debido al mal estado de la coracoides del paciente, realizándose una osteosíntesis del injerto con dos tornillos canulados.

RESULTADOS

El paciente inicialmente tuvo el miembro inmovilizado con un cabestrillo durante 7 semanas, posteriormente se le fue retirando progresivamente y recibió tratamiento fisioterápico.

Actualmente el paciente presenta una movilidad completa, no ha vuelto a tener episodios de luxación glenohumeral y no presenta sensación de inestabilidad, ha podido volver a su vida deportiva sin dolor.



CONCLUSIÓN

La técnica de Latarjet es una opción terapéutica para la inestabilidad glenohumeral que puede solucionar una patología bastante incapacitante de manera eficaz.

El uso de aloinjerto es una alternativa a tener en cuenta en casos seleccionados, pudiendo proporcionar un buen resultado funcional. Cada paciente debe ser individualizado para seleccionar la opción terapéutica más adecuada.

