


# Cuando parece un Perthes pero no lo es. Una rara entidad simuladora de la Enfermedad de Perthes clásica

Alberto Plasencia Hurtado de Mendoza, Alberto Espinel Riol, Tomás Núñez Calvo, Fernando Martín Gorroño, Miguel Ángel Plasencia Arriba

 Hospital Universitario  
Príncipe de Asturias

## INTRODUCCIÓN Y OBJETIVOS

La entidad conocida como Perthes “español” es un subtipo de la enfermedad en el que se produce igualmente un proceso inflamatorio intraarticular, con signos y síntomas similares en etapas tempranas, pero con una evolución diferente ya que no solo produce necrosis de la cabeza femoral sino también del cartílago articular, lo que conlleva una peor evolución. El objetivo es describir el manejo y resultados a propósito de un caso

## MATERIAL Y MÉTODOS

Se presenta el caso de una niña de 4 años, que presenta dolor inguinal, cojera y limitación funcional de cadera unilateral desde los 3 años de edad. En pruebas de imagen se objetiva, además de la necrosis de la cabeza femoral, una extensa condrolisis femoral y un estrechamiento importante del espacio articular. A la edad de 5 años, se realiza una artrodiastasis temporal para frenar el colapso de la cabeza femoral y una apoepifisiodesis de trocánter mayor para evitar su sobrecrecimiento. Por persistencia de subluxación femoral, se realiza finalmente a los 8 años de edad, una triple osteotomía pélvica para mejorar la cobertura acetabular

Se evaluaron los siguientes resultados funcionales: flexión, extensión, rotación interna y externa y abducción de cadera medidas en grados con un goniómetro, además del análisis de la marcha y el dolor postoperatorio con la Escala Visual Analógica (EVA).



*Necrosis de la cabeza femoral a los 4 años de edad*



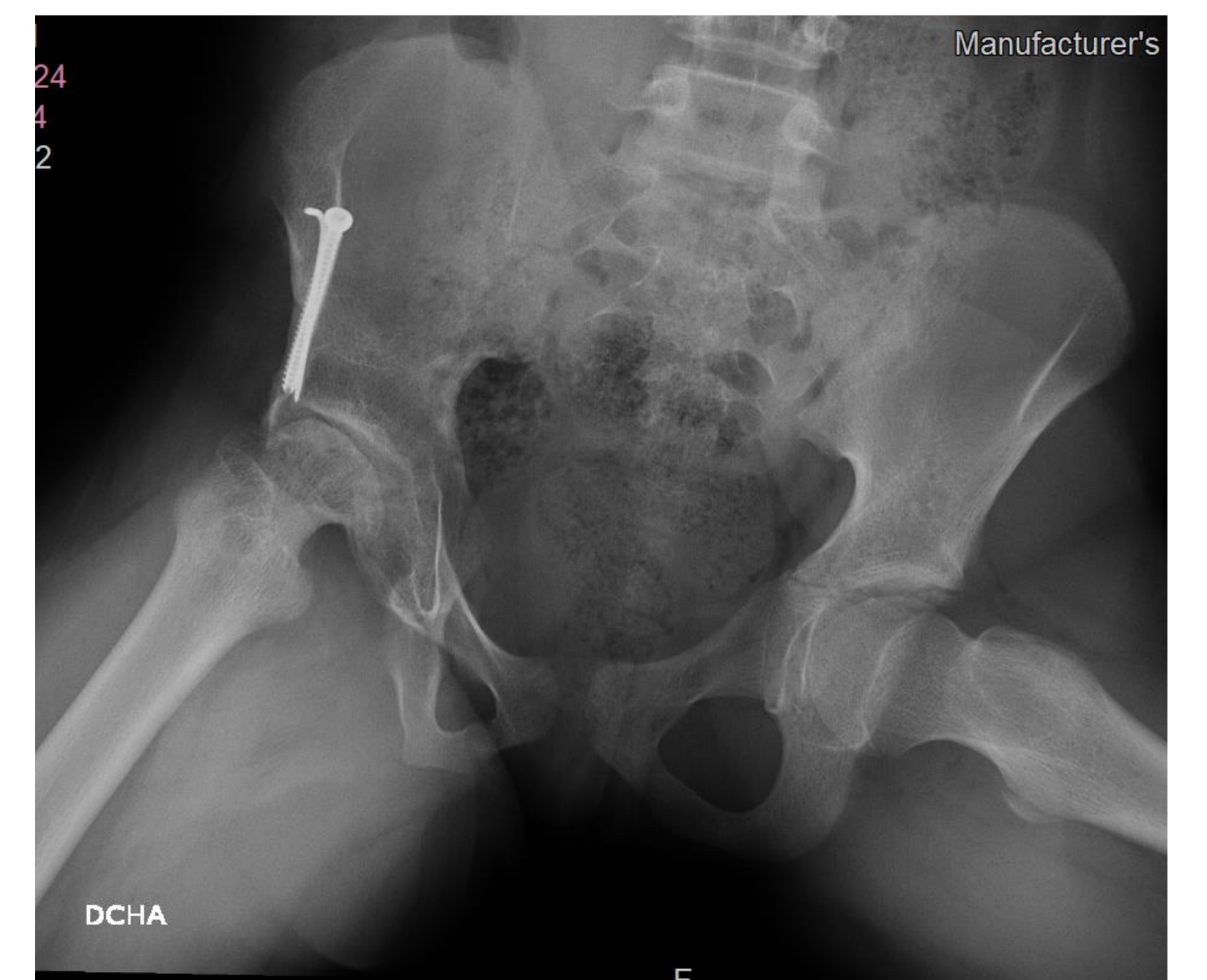
*Imagen de necrosis y condrolisis asociada*



*Artrodiastasis y resultado con 4 años de edad*



*Triple osteotomía pélvica con 8 años de edad y resultado a los 13 años*



## RESULTADOS

No hubo complicaciones en el postoperatorio inmediato. A los 13 años de edad (5 años de seguimiento), la paciente no presenta cojera ni marcha en Trendelenburg. Además, refiere dolor inguinal muy ocasional, puntuándolo como 1 sobre 10 en la escala EVA. Presenta una flexión de 100° con extensión completa de la cadera, siendo los movimientos más limitados la abducción y rotación externa de 30° y la rotación interna de 5°, todas ellas indoloras.

## CONCLUSIONES

Resulta importante conocer la entidad para entender la evolución tórpida que acontece en este subtipo de la enfermedad, ya que en los estadios finales se produce una artrosis coxofemoral muy precoz, generalmente asociada a coxa breva y dolor y rigidez severas

## BIBLIOGRAFÍA

Abril JC, Ferrer A et al. An intraarticular hip process with chondrolysis simulating Perthes Disease: a report of five cases. Journal of Pediatric Orthopaedics, 2000, 20:729–735.