

## Diagnóstico y tratamiento de una fractura aislada de cóndilo medial humeral. A propósito de un caso.

Sieira Cantorna, B., Corredoira Trobajo, M., López-Pardo Rico, A., Fernández Randulfe, M., López Dobarro, M.

### Objetivos:

Descripción del caso de una paciente con una fractura poco habitual: fractura aislada de cóndilo humeral medial, y análisis del enfoque terapéutico.

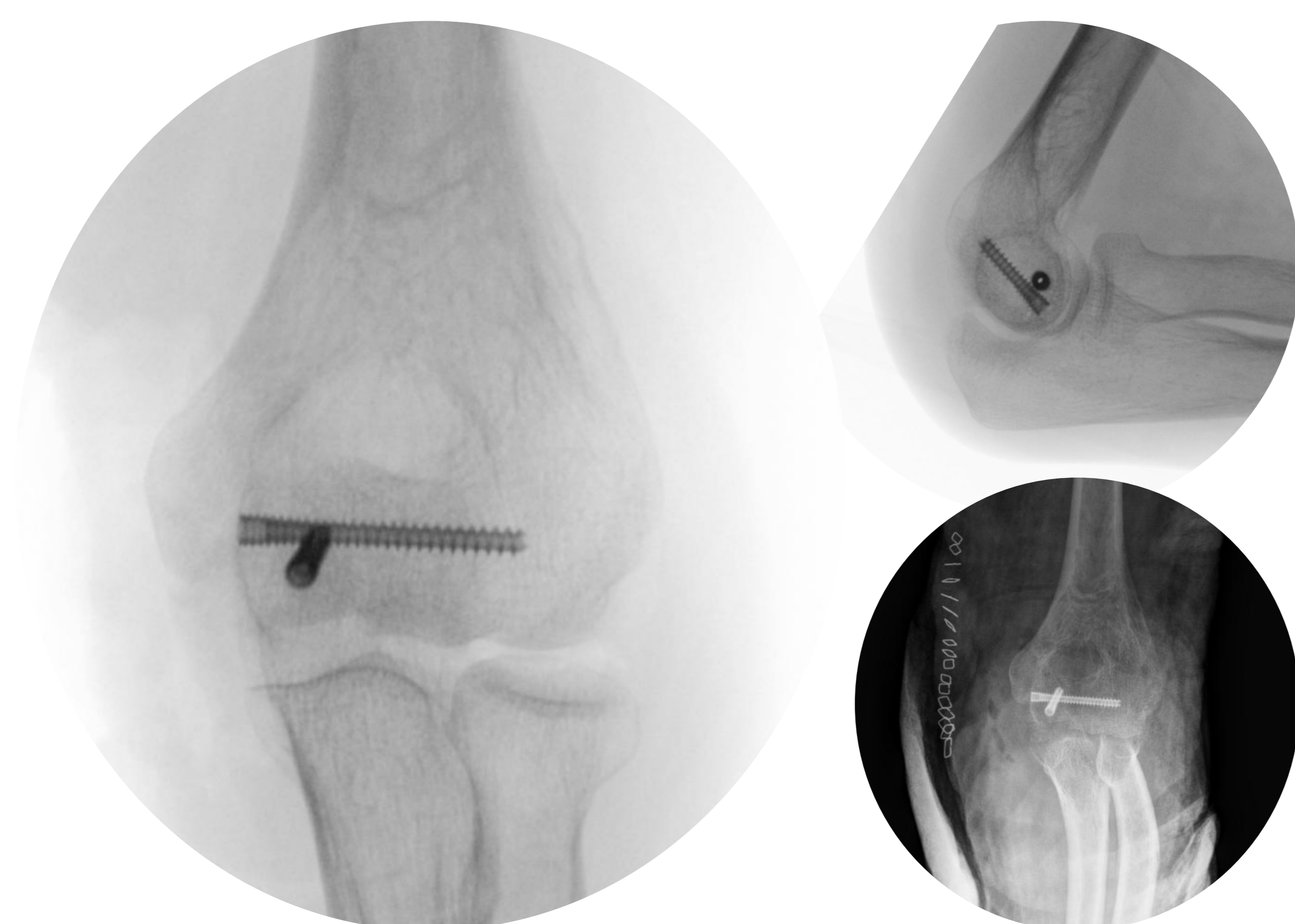
### Material y métodos:

Mujer de 65 años con antecedentes médicos sin relevancia para el cuadro a estudio, que acude a urgencias por dolor en codo izquierdo tras caída casual. En esta primera visita a urgencias no es detectada la fractura, por lo que la paciente regresa al cabo de 7 días por persistencia de dolor e impotencia funcional, además de equimosis a nivel del codo izquierdo. El estudio radiográfico (*imágenes 1 y 2*) y por tomografía computarizada demuestra la existencia de una fractura aislada de la tróclea humeral.



*Imágenes 1 y 2. Radiografías diagnósticas*

Se decide el manejo quirúrgico de la fractura y, a través de un abordaje medial se procede a la reducción abierta y fijación interna del fragmento óseo con 2 tornillos canulados (*Imágenes 3,4 y 5*). Tras la intervención se colocó una férula de yeso que se retira a las 2 semanas, tras las cuales se inician ejercicios de movilización con restricción de cargas.



*Imágenes 3, 4 y 5. Controles quirúrgicos*

### Resultado:

En la última revisión, 2 meses tras la intervención, el control radiológico de la fractura (*imágenes 6 y 7*) demuestra consolidación ósea y la paciente presenta un muy buen estado funcional. Su rango de movilidad activa llega hasta los 0° en extensión y 130° en flexión, con rango de pronosupinación completa.



*Imágenes 6 y 7. Control a los 2 meses.*

### Conclusiones:

La fractura aislada de la tróclea humeral es una entidad poco frecuente ya que teóricamente es inaccesible al traumatismo directo. En las radiografías a menudo puede pasar desapercibida por lo que se recomienda completar el estudio con tomografía computarizada. Al igual que en otras fracturas articulares desplazadas, el tratamiento de elección es la reducción abierta y fijación interna. En esta ocasión, nosotros optamos por realizar la fijación con 2 tornillos canulados, presentando un buen resultado funcional.

### Conflictos de intereses:

No