

Marco de Badía: Un fijador externo dinámico “bueno, bonito y barato” para fracturas alrededor de la articulación interfalángica proximal

Azpeitia Coscaron, Julen (1) Ayala Gutierrez, Higinio (1) Couceiro Otero, Jose (1) Armesto Guzón, Pablo (1), Vázquez Sánchez, Martín (1)
(1) Hospital Universitario Marqués de Valdecilla

INTRODUCCIÓN

- En fracturas alrededor de la IFP con compromiso articular, es necesaria una movilización temprana para evitar rigideces.
- La RAFI se hace imposible en muchas ocasiones, sobre todo cuando existe conminución.
- Alternativa: fijadores externos dinámicos. Estabilidad y reducción de la fractura por ligamentotaxis, movilización inmediata.
- Sin embargo... la mayoría presentan configuraciones complejas e incómodas.
- **Una alternativa es el Marco de Badía, cuya configuración es rápida, sencilla y con materiales baratos, proporcionando además resultados excelentes.**

OBJETIVO

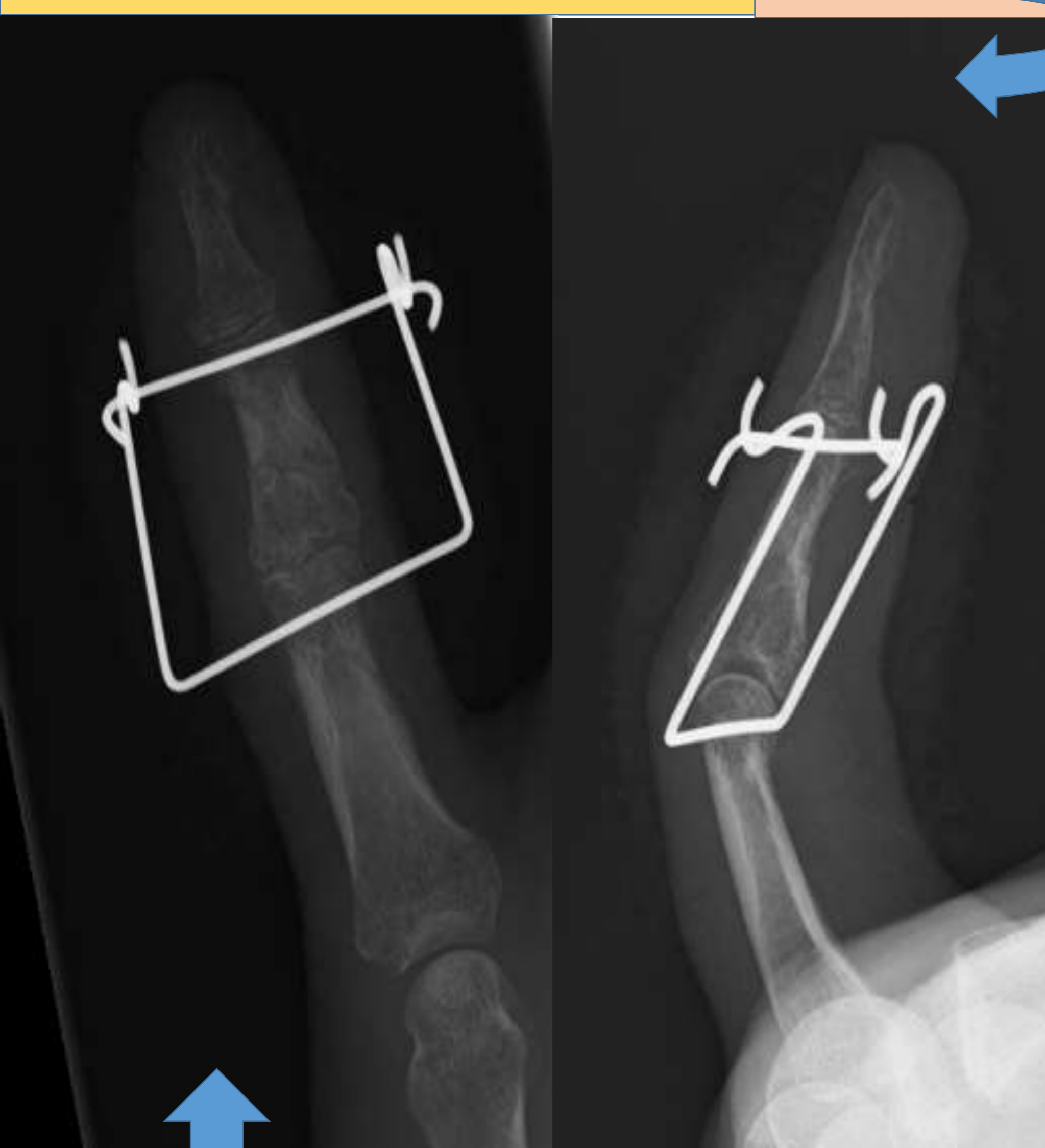
Describir los resultados clínico-radiológicos de la utilización del Marco de Badía para una fractura conminuta de la base de la falange media (F2) de un dedo de la mano.

MATERIAL Y MÉTODO

- Varón de 40 años
- Fractura conminuta base F2 5º dedo mano izquierda

- IQ: MARCO DE BADIA

- Marco de Badía a modo de **fijador externo dinámico**
- 2 KW de 1.0mm, previa reducción cerrada
- Configuración que **mantiene distracción de IFP mientras posibilita flexo-extensión hasta consolidación**



RESULTADOS

- Seguimiento en consultas con curas y radiografías semanales.
- Ejercicios de flexo-extensión desde el primer día postoperatorio.
- Mantenemos el Marco de Badía 6 semanas, e iniciamos movilización progresiva desde la retirada.
- Tras 4 meses desde la cirugía, el paciente presenta **flexo-extensión completa de la IFP libre de dolor, y consolidación completa en el control radiográfico.**

CONCLUSIONES

El Marco de Badía es una solución rápida y sencilla para fracturas alrededor de la articulación IFP. Proporciona una correcta estabilidad permitiendo movilización inmediata.