

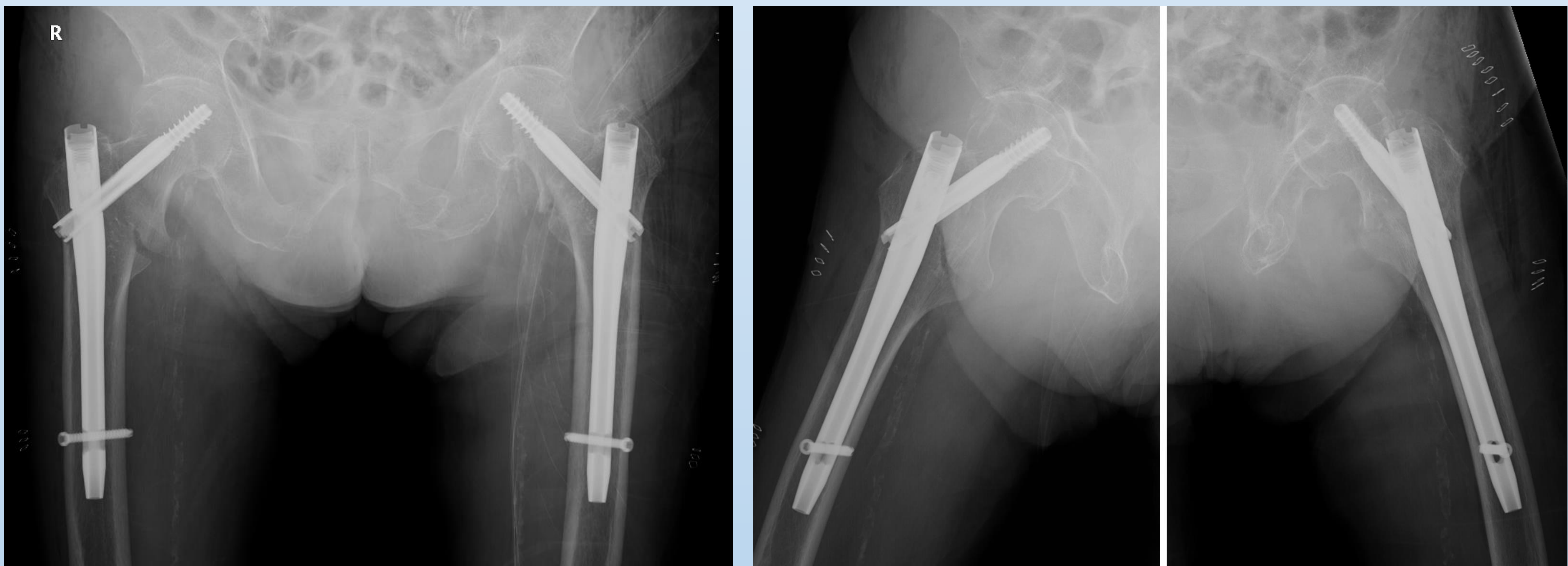
PRIMUM NON NOCERE: FRACTURA PERTROCANTEREA SECUNDARIA AL USO DEL PELVISTATO.

Guillén Cepedello, P.

Mujer de 95 años con fractura pertrocantérea de fémur izquierdo que durante su colocación en pelvistato sufre una fractura pertrocantérea del fémur contralateral.



Ante este suceso, se hace una osteosíntesis de ambos fémures con un enclavado intramedular. Actualmente la paciente se encuentra bien y camina con andador..



Las fracturas de la extremidad proximal del fémur son cada vez más frecuentes como consecuencia de una mayor esperanza de vida y de una población cada vez más envejecida.

No debemos olvidar nunca que tratamos pacientes con una mala calidad ósea y una elevada fragilidad, por lo que nos vemos obligados a estar siempre altamente concentrados ya que hasta en el menor de los gestos podemos causar daño a este tipo de pacientes.