

LUXACIÓN DE RODILLA Y COMPLICACIONES VASCULARES Y NERVIOSAS. A PROPÓSITO DE UN CASO.

Velasco García M., Flores Godoy J., García Fernández C., Pacheco Ciruelos A., Blázquez Bonilla M.

INTRODUCCIÓN

Las luxaciones de rodilla suelen ser 2ª a un traumatismo de alta energía, aunque pueden ocurrir por prácticas deportivas o caídas. Hasta un 50% se reducen de manera espontánea y se sustituye el término “luxación” por lesión multiligamentosa. Además, podemos encontrar lesiones vasculares (arteria poplítea) y nerviosas (peroneo y tibial) que amenazan la viabilidad de los miembros.

OBJETIVOS

Realizar una revisión bibliográfica sobre las últimas publicaciones relacionadas con las luxaciones de rodilla y las complicaciones vasculares y nerviosas asociadas, basándonos en un caso clínico.

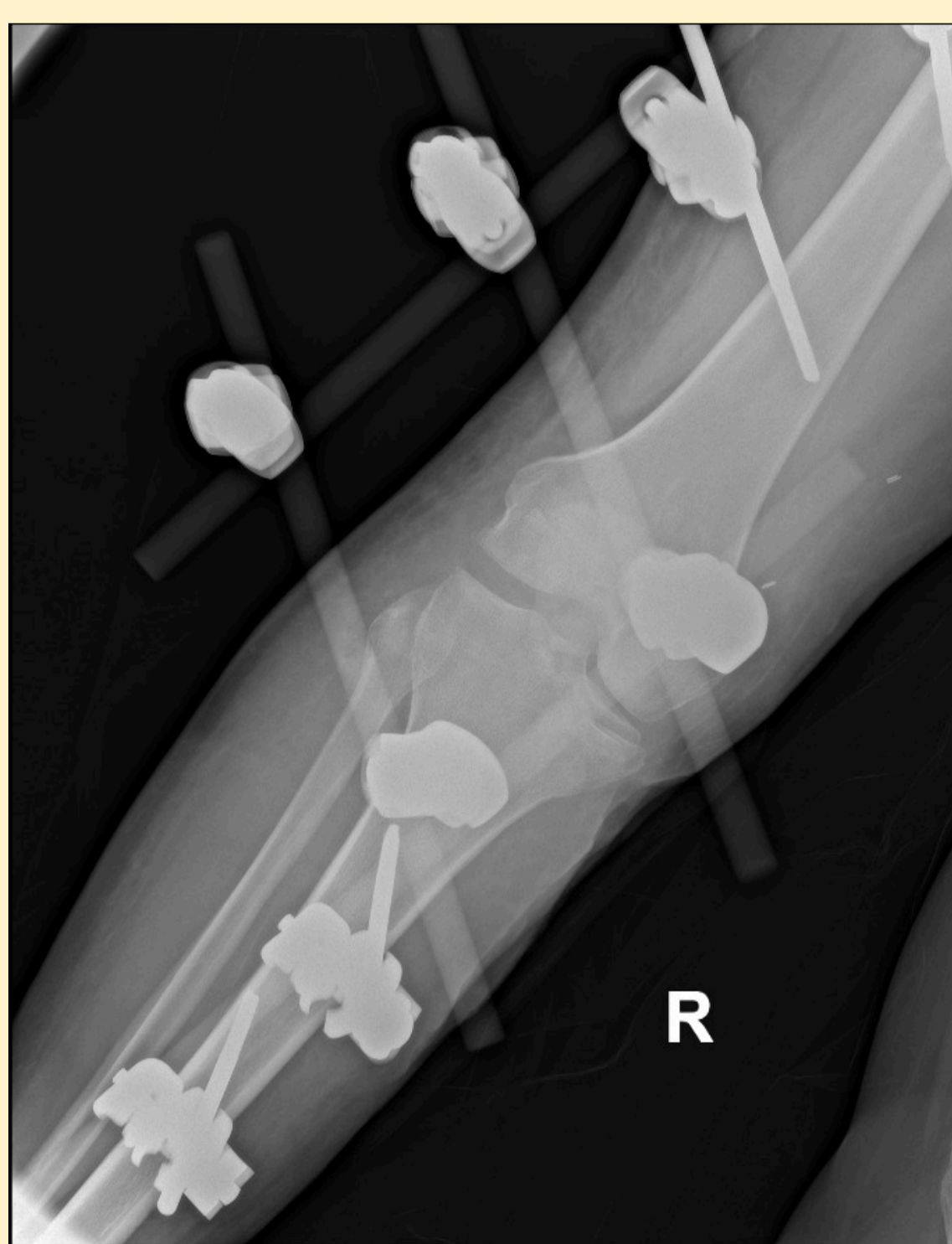
RESULTADOS

La infección del bypass impidió el tratamiento definitivo de la fractura de meseta tibial.

En septiembre de 2023: desbridamiento y cobertura del defecto con injerto de piel.

Actualmente en seguimiento por:

- Afectación del ciático poplíteo externo y tibial anterior.
- Rehabilitación; ortesis anti-equino (“rancho de los amigos”)



MATERIAL Y MÉTODOS

Varón de 52 años - caída en una zanja.

- Radiografía simple: subluxación de rodilla derecha, fractura de meseta tibial Schatzker IV y maleolo interno de tobillo derecho.
- Exploración física: ausencia de pulso poplíteo, tibial posterior y pedio de la pierna derecha, anestesia distal a la rodilla e imposibilidad para la flexión dorsal del pie.
- Angio-TC: amputación de arteria poplítea.
- Cirugía urgente (Julio 2023): fijador externo y revascularización de la arteria con bypass femoro-poplíteo con vena safena mayor por cirugía vascular (posteriormente infectado)

CONCLUSIÓN

Las complicaciones vasculares asociadas a una luxación de rodilla tienen una morbilidad alta, requiriendo un diagnóstico y tratamiento precoz. Por parte de traumatología, el orden de tratamiento consistiría en la reducción cerrada y estabilización de la articulación y reparación ligamentosa en un segundo tiempo; sin embargo, las luxaciones de rodilla requieren un manejo multidisciplinar.