

Del quiste a la crisis: complicaciones tras artrodesis lumbar

C. Zschiesche Morales (1), J. Martí Rizo (1), P. Lafita Luna (1), E. Martín Flores (1).
1. Hospital General de Segovia

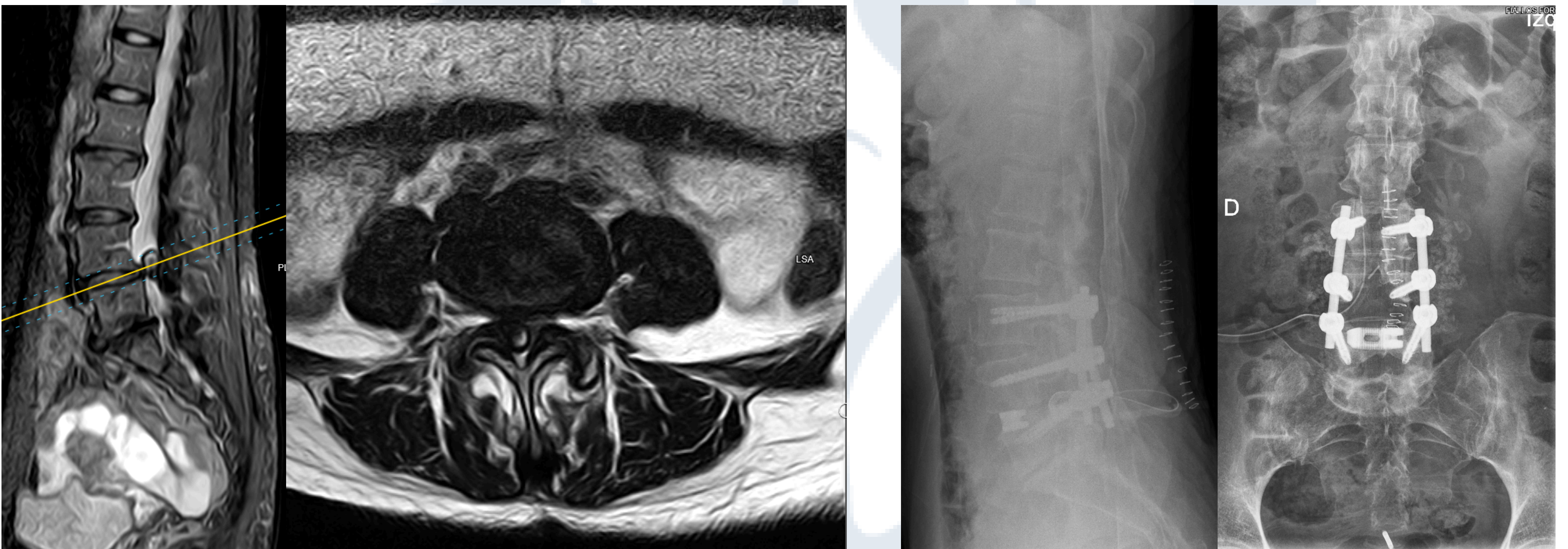
Objetivos

Presentar las complicaciones postquirúrgicas graves de los quistes facetarios lumbares y la importancia de una vigilancia neurológica estrecha.

Material y metodología

Mujer de 54 años acude a consulta por lumbociatalgia de un mes de evolución que limita su marcha a menos de 300 metros.

A la exploración destaca hipoestesia en región genital y ambas piernas, sin incontinencia urinaria. La resonancia magnética muestra estenosis de canal medular severa por quiste de articulación facetaria L4-L5, L5-S1 (figura 1).



Por lo que, se realiza laminectomía L4-L5 completa, foraminotomía bilateral y artrodesis circunferencial L4-L5. Durante la intervención se objetiva durotomía de 5mm, se sutura con prolene 5/0, parche de duramadre, sellante de fibrina y se coloca drenaje sin vacío (figura 2).

En el segundo día postquirúrgico se objetiva déficit motor agudo 0/5 L5 y S1 derechos tras episodio de ciática intensa. Imposibilidad para comprobar incontinencia esfínter (sonda vesical).

Un TC revela hematoma epidural, se decide intervención quirúrgica urgente con descompresión, liberación de raíces L5 y S1 derechas y ampliación de artrodesis posterolateral a L3-S1.

Resultados

La paciente permaneció con un síndrome de cauda equina con dificultad para la defecación y micción, y déficit motor en pie derecho. Fue trasladada al hospital parapléjicos de Toledo. Tras rehabilitación, recuperó fuerza muscular, persistiendo las dificultades esfinterianas pero sin incontinencia.

Conclusiones

Los quistes sinoviales facetarios lumbares, aunque infrecuentes pueden generar síntomas incapacitantes como lumbociatalgia y déficits neurológicos progresivos. Su tratamiento suele ser conservador en casos leves, pero ante déficits neurológicos progresivos o dolor incapacitante, puede precisar intervención quirúrgica (1).

La cirugía de artrodesis lumbar en estos casos presenta un mayor riesgo de complicaciones, incluido el desarrollo de hematoma epidural. Esto se debe a la mayor manipulación de tejidos, mayor riesgo de durotomía y el aumento del sangrado intraoperatorio (2). Además, la respuesta tisular postoperatoria en un área previamente degenerada puede contribuir a la acumulación de sangre en el espacio epidural, que puede provocar una compresión medular progresiva y déficits neurológicos graves, como el síndrome de cauda equina.

Este caso destaca la importancia de la vigilancia postoperatoria estrecha y evaluación neurológica rigurosa, considerando que la sonda urinaria puede enmascarar signos tempranos de disfunción vesical en el síndrome de cauda equina.